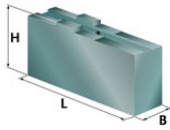


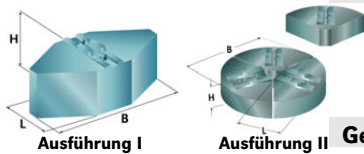
Futtertype:
Forkardt F125
F+125



Weiche Aufsatzbacke mit Kreuzversatz

B	H	L	kg/Satz	Typ	Ident-Nr.	Werkstoff
20	27,5	55	0,6	CU12	236000	C15

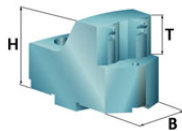
weitere Größen auf Anfrage



Weiche Segment-Aufsatzbacke mit Kreuzversatz

auf Anfrage

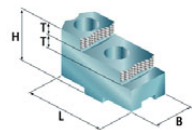
Gehärtete Greiferspannbacken, Außenspannung



auf Anfrage

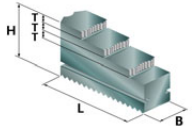
Gehärtete Greiferspannbacken für die Innenspannung auf Anfrage.

auf Anfrage



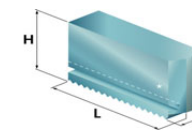
Gehärtete umkehrbare Aufsatzbacken

B	H	L	T	Typ	Ident-Nr.	Werkstoff
auf Anfrage						



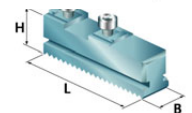
Gehärtete einteilige Stufenblockbacken

B	H	L	T	Typ	Ident-Nr.	Werkstoff
14	34	50	5	FST12	260012	16MnCr5



Monoblockbacken mit Modulschrägverzahnung

B	H	L	Typ	Ident-Nr.	Werkstoff
auf Anfrage					

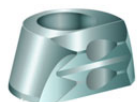
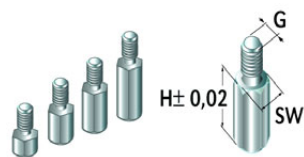


Grundbacken mit Modulschrägverzahnung

B	H	L	Gewinde	Typ	Ident-Nr.	Werkstoff
14	22,5	47	M6	MFG120	265012	16MnCr5

Auflagebolzen

G	H	SW	Typ	Ident-Nr.	Werkstoff
auf Anfrage					



Gripper Hartmetall



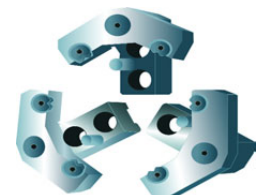
Ausdrehvorrichtung



Stangengreifer



Reinigungsplatte

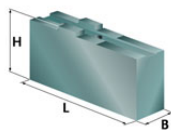
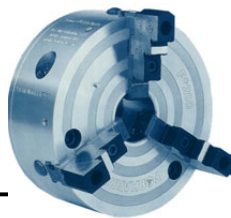


Pendelbacken

Futtertype:

Forkardt F160

F+160

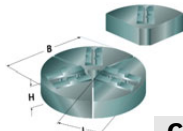
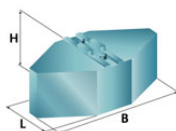


Weiche Aufsatzbacke mit Kreuzversatz

B	H	L	kg/Satz	Typ	Ident-Nr.	Werkstoff
20	40	85	1,2	CU16	236004	C15
32	57	85	2,6	CU161	237161	C15
40	40	60	1,8	DP16	236005	C15
40	60	70	3,3	CU163	237163	C15
25	50	85	0,7	CW16	238001	Aluminium

Weiche Segment-Aufsatzbacke mit Kreuzversatz Ausführung

B	H	L	kg/Satz	Typ	Ident-Nr.	Werkstoff
120	60	60	9,0	I CQ16	239001	C15
120	64	64	3,8	I HT16	240007	Aluminium
Ø152	51	70		II CF16	239101	Stahl



Ausführung I

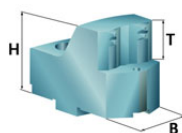
Ausführung II

Gehärtete Greiferspannbacken, Außenspannung

B	H	T	kg/Satz	Typ	Ident-Nr.	Werkstoff
28	49	20				

Spannbereich

28-34/ 36-42/ 45-51/ 54-61/63-70	1,3	LY10	250101	16MnCr5
32-38/ 40-47/ 49-56/ 58-65/ 67-74	1,3	LY11	250102	16MnCr5
72-79/ 82-89/ 91-98	1,2	LY12	250103	16MnCr5
77-84/ 86-93/ 96-103	1,2	LY13	250104	16MnCr5
107-114/ 117-124/ 126-134	1,1	LY14	250105	16MnCr5
102-109/ 112-119/ 122-129/ 131-138	1,1	LY15	250106	16MnCr5
136-143/ 146-153/ 155-163/ 165-172 181-189/ 191-198/ 201-208	1,4	LY16	250107	16MnCr5
141-148/ 150-157/ 160-167/ 170-177 177-184/ 186-193/ 196-203/ 205-213	1,4	LY17	250108	16MnCr5



Gehärtete Greiferspannbacken für die Innenspannung auf Anfrage.

Gehärtete umkehrbare Aufsatzbacken

B	H	L	T	Typ	Ident-Nr.	Werkstoff
20	36,5	63	7,5	GX16	249001	16MnCr5

Gehärtete einteilige Stufenblockbacken

B	H	L	T	Typ	Ident-Nr.	Werkstoff
20	45	79	7,5	FST16	260016	16MnCr5

Monoblockbacken mit Modulschrägverzahnung

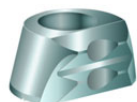
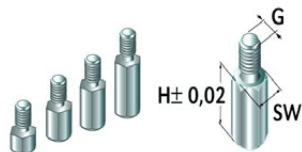
B	H	L	Typ	Ident-Nr.	Werkstoff
20	45	79	BL16	257016	16MnCr5

Grundbacken mit Modulschrägverzahnung

B	H	L	Gewinde	Typ	Ident-Nr.	Werkstoff
20	29,5	74	M8*1*20	MFG160	265001	16MnCr5

Auflagebolzen

G	H	SW	Typ	Ident-Nr.	Werkstoff
M6	5	10	IT05	229004	C15
M6	10	10	IT10	229005	C15
M6	15	10	IT15	229006	C15
M6	20	10	IT20	229007	C15



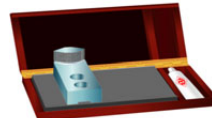
Gripper Hartmetall



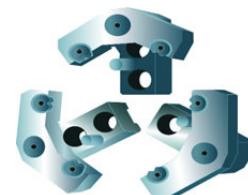
Ausdrehvorrichtung



Stangengreifer



Reinigungsplatte



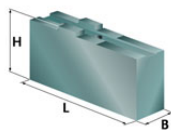
Pendelbacken

Weitere Abmessungen und Sonderspannbacken auf Anfrage. Weitere Datenblätter auf Anfrage.
Irrtümer und Änderungen vorbehalten.

Futtertype:

Forkardt F200

F+200

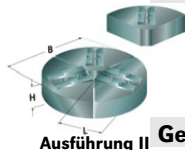
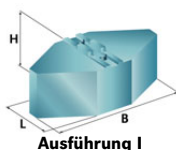


Weiche Aufsatzbacke mit Kreuzversatz

B	H	L	kg/Satz	Typ	Ident-Nr.	Werkstoff
22	51	105	2,0	CU20	236006	C15
30	55	100	2,9	CU201	237201	C15
40	40	70	2,2	DP20	236007	C15
40	60	85	4,0	CU204	237204	C15
40	80	95	5,8	CU205	237205	C15
25	50	105	0,9	CW20	238002	Aluminium

Weiche Segment-Aufsatzbacke mit Kreuzversatz Ausführung

B	H	L	kg/Satz	Typ	Ident-Nr.	Werkstoff
150	64	76	14,0	I CQ20	239002	C15
150	64	76	5,9	I HT20	240001	Aluminium
Ø203	51	90		II CF20	239102	C15



Gehärtete Greiferspannbacken, Außenspannung

B	H	T	kg/Satz	Typ	Ident-Nr.	Werkstoff
28	49	20				

Spannbereich

32-38/ 41-48/ 50-57/ 60-66/ 68-75/ 78-85

88-94/ 97-104/ 107-114

36-43/ 45-52/ 55-61/ 64-71/ 73-80/82-89

92-99/ 102-108/ 111-118

76-82/ 85-91/ 94-101/ 104-110/ 113-120

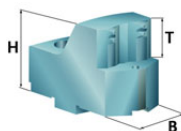
123-130/ 132-139/ 142-148/ 151-158

161-168/ 171-178

89-96/ 99-105/ 108-115/ 118-125/ 128-134

136-143/ 146-153/156-163/ 166-172

175-182



Gehärtete Greiferspannbacken für die Innenspannung auf Anfrage.

Gehärtete umkehrbare Aufsatzbacken

B	H	L	T	Typ	Ident-Nr.	Werkstoff
22	38	72	10	GX20	249002	16MnCr5

Gehärtete einteilige Stufenblockbacken

B	H	L	T	Typ	Ident-Nr.	Werkstoff
22	60	94	10	FST20	260020	16MnCr5

Monoblockbacken mit Modulschrägverzahnung

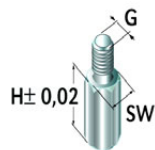
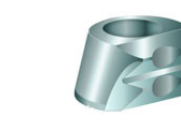
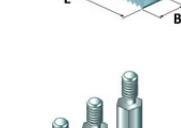
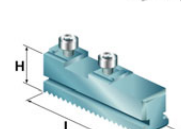
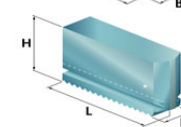
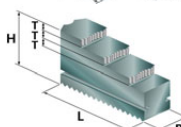
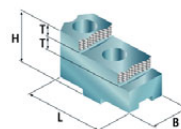
B	H	L	Typ	Ident-Nr.	Werkstoff
22	60	94	BL20	257020	16MnCr5
22	80	94	BL20H	257021	16MnCr5

Grundbacken mit Modulschrägverzahnung

B	H	L	Gewinde	Typ	Ident-Nr.	Werkstoff
22	35	90	M8*1*20	MFG200	265002	16MnCr5

Auflagebolzen

G	H	SW	Typ	Ident-Nr.	Werkstoff
M6	5	10	IT05	229004	C15
M6	10	10	IT10	229005	C15
M6	15	10	IT15	229006	C15
M6	20	10	IT20	229007	C15



Gripper Hartmetall



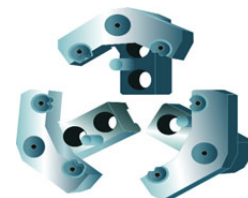
Ausdrehvorrichtung



Stangengreifer



Reinigungsplatte



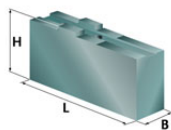
Pendelbacken

Weitere Abmessungen und Sonderspannbacken auf Anfrage. Weitere Datenblätter auf Anfrage.
Irrtümer und Änderungen vorbehalten.

Futtertype:

Forkardt F250

F+250

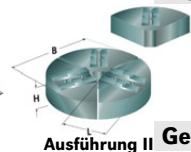
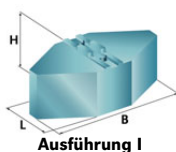


Weiche Aufsatzbacke mit Kreuzversatz

B	H	L	kg/Satz	Typ	Ident-Nr.	Werkstoff
30	55	125	3,6	CU25	236008	C15
40	60	90	3,9	CU251	237251	C15
40	60	125	5,8	CU252	237252	C15
40	80	125	7,5	CU253	237253	C15
40	100	125	9,6	CU254	237254	C15
40	125	125	12,0	CU255	237255	C15
60	60	90	6,2	DP25	236009	C15
80	60	90	8,5	CU257	237257	C15
40	60	125	2,0	CW25	238003	Aluminium

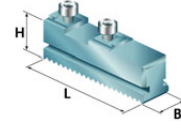
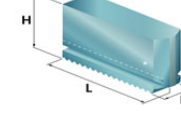
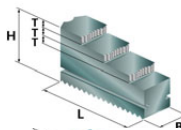
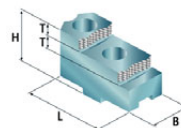
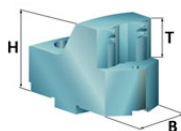
Weiche Segment-Aufsatzbacke mit Kreuzversatz Ausführung

B	H	L	kg/Satz	Ausführung	Typ	Ident-Nr.	Werkstoff
170	64	89	20,0	I	CQ25	239003	C15
170	64	89	8,4	I	HT25	240002	Aluminium
Ø254	51	114		II	CF25	239103	C15



Gehärtete Greiferspannbacken, Außenspannung

B	H	T	kg/Satz	Typ	Ident-Nr.	Werkstoff
40	59	25				
Spannbereich						
42-49/ 53-60/ 64-71/ 75-83/ 87-94/ 99-106			2,4	LY30	250120	16MnCr5
107-114/ 118-126/ 130-138/ 142-150						
154-162/ 166-173						
47-54/ 58-65/ 69-76/ 81-88/ 92-99/ 104-111			2,4	LY31	250121	16MnCr5
112-119/ 124-131/ 136-143/ 147-155						
159-167/ 171-179						
124-131/ 136-143/ 148-155/ 160-167/ 172-179			2,0	LY34	250124	16MnCr5
184-191/ 192-199/ 204-211/ 216-223/ 227-235						
239-247/ 251-259						
129-137/ 141-149/ 153-161/ 165-172/ 177-184			2,0	LY35	250125	16MnCr5
189-196/ 197-205/ 209-217/ 221-228/ 233-240						
245-252/ 257-264						



Gehärtete umkehrbare Aufsatzbacken

B	H	L	T	Typ	Ident-Nr.	Werkstoff
30	55	90	14	GX25	249003	16MnCr5

Gehärtete einteilige Stufenblockbacken

B	H	L	T	Typ	Ident-Nr.	Werkstoff
26	70	114	14	FST25	260025	16MnCr5

Monoblockbacken mit Modulschrägverzahnung

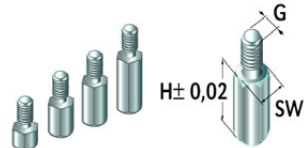
B	H	L	Typ	Ident-Nr.	Werkstoff
26	70	115	BL25	257025	16MnCr5
26	100	115	BL25H	257026	16MnCr5

Grundbacken mit Modulschrägverzahnung

B	H	L	Gewinde	Typ	Ident-Nr.	Werkstoff
26	40	110	M12*1,5*30	MFG250	265003	16MnCr5

Auflagebolzen

G	H	SW	Typ	Ident-Nr.	Werkstoff
M6	5	10	IT05	229004	C15
M6	10	10	IT10	229005	C15
M6	15	10	IT15	229006	C15
M6	20	10	IT20	229007	C15



Gripper Hartmetall



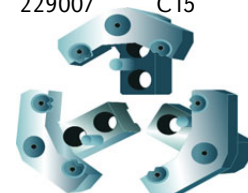
Ausdrehvorrichtung



Stangengreifer



Reinigungsplatte



Pendelbacken

Weitere Abmessungen und Sonderspannbacken auf Anfrage. Weitere Datenblätter auf Anfrage.
Irrtümer und Änderungen vorbehalten.

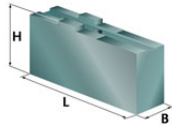
Futtertype:

Forkardt F315

F+315

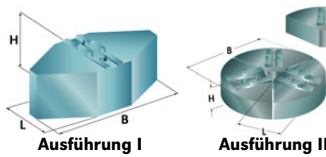


Weiche Aufsatzbacke mit Kreuzversatz



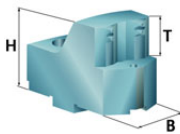
B	H	L	kg/Satz	Typ	Ident-Nr.	Werkstoff
40	60	145	5,8	CU32	236010	C15
40	60	110	4,9	CU321	237321	C15
40	100	145	11,1	CU323	237322	C15
40	125	145	13,9	CU324	237324	C15
40	150	145	16,9	CU325	237325	C15
60	60	110	7,6	CU326	237326	C15
76	64	100	8,4	DP32	236011	C15
80	80	110	14,1	CU328	237328	C15
50	80	145	11,6	CU329	237329	C15
40	60	145	2,4	CW32	238004	Aluminium

Weiche Segment-Aufsatzbacke mit Kreuzversatz Ausführung



B	H	L	kg/Satz	Ausführung	Typ	Ident-Nr.	Werkstoff
240	76	118	28,0	I	CQ32	239004	C15
240	76	118	10,5	I	HT32	240003	Aluminium
Ø305	51	140		II	CF32	239104	C15

Gehärtete Greiferspannbacken, Außenspannung



B	H	T	kg/Satz	Typ	Ident-Nr.	Werkstoff
40	59	25				

Spannbereich

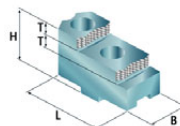
54-62/ 66-74/ 79-87/ 92-101/ 105-114/ 119-128 4,0
126-135/ 140-149/ 154-163/ 168-177/ 181-191
195-205

60-68/ 72-81/ 85-94/ 98-107/ 112-121/ 126-135 4,0
133-142/ 147-156/ 160-170/ 174-184/ 188-197
202-212

168-177/ 182-191/ 196-205/ 210-219/ 224-233 3,2
238-247/ 245-254/ 259-268/ 273-282
287-296/ 301-310/ 315-324

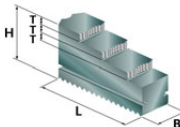
175-184/ 189-198/ 203-212/ 217-226/ 231-240 3,2
245-254/ 252-261/ 266-275/ 280-289
294-303/ 308-317/ 322-331

Gehärtete umkehrbare Aufsatzbacken



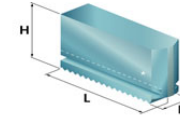
B	H	L	T	Typ	Ident-Nr.	Werkstoff
36	62	105	15	GX32	249004	16MnCr5

Gehärtete einteilige Stufenblockbacken



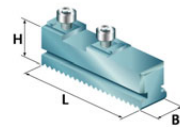
B	H	L	T	Typ	Ident-Nr.	Werkstoff
32	81	130	15	FST31	260031	16MnCr5

Monoblockbacken mit Modulschrägverzahnung



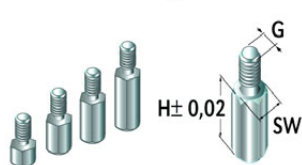
B	H	L	Typ	Ident-Nr.	Werkstoff
32	81	140	BL31	257031	16MnCr5
32	135	140	BL31H	257032	16MnCr5

Grundbacken mit Modulschrägverzahnung



B	H	L	Gewinde	Typ	Ident-Nr.	Werkstoff
32	46	125	M12*1,5*35	MFG315	265004	16MnCr5

Auflagebolzen



G	H	SW	Typ	Ident-Nr.	Werkstoff
M8	5	13	IU05	229008	C15
M8	10	13	IU10	229009	C15
M8	15	13	IU15	229010	C15
M8	20	13	IU20	229011	C15



Gripper Hartmetall



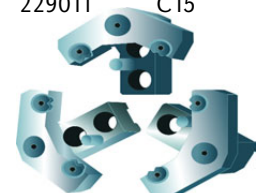
Ausdrehvorrichtung



Stangengreifer



Reinigungsplatte



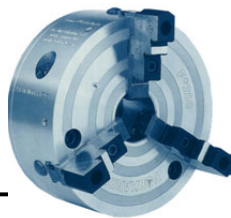
Pendelbacken

Weitere Abmessungen und Sonderspannbacken auf Anfrage. Weitere Datenblätter auf Anfrage.
Irrtümer und Änderungen vorbehalten.

Futtertype:

Forkardt F400

F+400



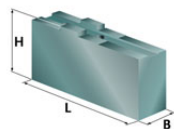
Zerspanungstechnik
FRANKEN

Max-Eyth-Str. 7-9, 59581 Warstein-Belecke
Tel. 02902 9766-0, Fax 02902 9766-97, www.franken-werkzeuge.de



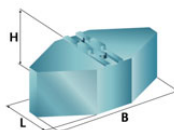
Markenspannbacken

Weiche Aufsatzbacke mit Kreuzversatz



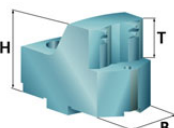
B	H	L	kg/Satz	Typ	Ident-Nr.	Werkstoff
50	80	180	13,7	CU40	236012	C15
64	76	130	11,8	CU401	237401	C15
64	76	180	16,5	CU402	237402	C15
64	102	155	15,3	CU403	237403	C15
64	127	155	18,7	CU404	237404	C15
80	80	130	16,2	DP40	237405	C15
50	160	155	25,2	CU406	237406	C15
50	80	180	5,1	CW40	238005	Aluminium

Weiche Segment-Aufsatzbacke mit Kreuzversatz



330	85	160	40,2	CQ40	239005	C15
330	90	160	12,0	HT40	240005	Aluminium

Gehärtete Greiferspannbacken, Außenspannung



B	H	T	kg/Satz	Typ	Ident-Nr.	Werkstoff
50	71	33				

Spannbereich

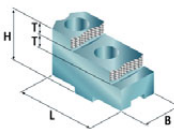
87-98/ 103-114/ 119-131/ 136-148/ 153-164 5,6 **LY50** 9901053 16MnCr5
169-181/ 186-198/ 203-215/ 220-232
237-249/ 254-266/ 271-283/ 288-300

93-104/ 109-120/ 125-137/ 142-153/ 158-170 5,6 **LY51** 9901054 16MnCr5
175-187/ 192-204/ 209-221/ 226-238
243-255/ 260-272/ 277-289/ 294-306

115-126/ 131-143/ 148-160/ 165-176/ 181-193 5,6 **LY52** 9902736 16MnCr5
198-210/ 215-227/ 232-244/ 249-261/ 266-278
283-295/ 300-312/ 317-329/ 334-346/ 351-363

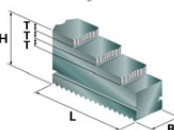
122-133/ 138-150/ 155-167/ 171-183/ 188-200 5,6 **LY53** 9902735 16MnCr5
205-217/ 222-234/ 239-251/ 256-268/ 273-285
290-302/ 307-319/ 324-336/ 341-353/ 358-370

Gehärtete umkehrbare Aufsatzbacken



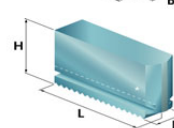
B	H	L	T	Typ	Ident-Nr.	Werkstoff
45	75	130	20	GX40	249005	16MnCr5

Gehärtete einteilige Stufenblockbacken



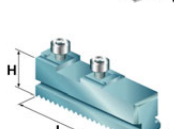
B	H	L	T	Typ	Ident-Nr.	Werkstoff
45	93	167	20	FST40	260040	16MnCr5

Monoblockbacken mit Modulschrägverzahnung



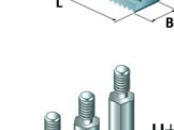
B	H	L	Typ	Ident-Nr.	Werkstoff
45	93	176	BL40	257025	16MnCr5

Grundbacken mit Modulschrägverzahnung

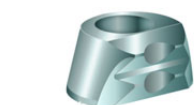


B	H	L	Gewinde	Typ	Ident-Nr.	Werkstoff
45	55	160	M16*1,5*40	MFG400	265005	16MnCr5

Auflagebolzen



G	H	SW	Typ	Ident-Nr.	Werkstoff
M8	5	13	IU05	229008	C15
M8	10	13	IU10	229009	C15
M8	15	13	IU15	229010	C15
M8	20	13	IU20	229011	C15
M8	25	13	IU25	229012	C15



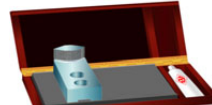
Gripper Hartmetall



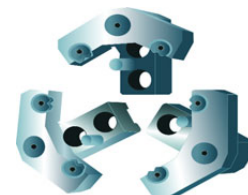
Ausdrehrvorrichtung



Stangengreifer



Reinigungsplatte

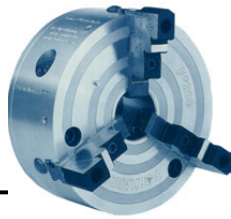


Pendelbacken

Weitere Abmessungen und Sonderspannbacken auf Anfrage. Weitere Datenblätter auf Anfrage.
Irrtümer und Änderungen vorbehalten.

Futtertype:

Forkardt F500L
F+500L

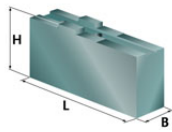


Zerspanungstechnik
FRANKEN

Max-Eyth-Str. 7-9, 59581 Warstein-Belecke
Tel. 02902 9766-0, Fax 02902 9766-97, www.franken-werkzeuge.de

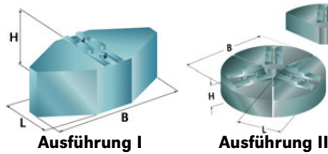


Markenspannbacken



Weiche Aufsatzbacke mit Kreuzversatz

B	H	L	kg/Satz	Typ	Ident-Nr.	Werkstoff
50	80	180	13,7	CU40	236012	C15
64	76	130	11,8	CU401	237401	C15
64	76	180	16,5	CU402	237402	C15
64	102	155	15,3	CU403	237403	C15
64	127	155	18,7	CU404	237404	C15
80	80	130	16,2	DP40	237405	C15
50	160	155	25,2	CU406	237406	C15
50	80	180	5,1	CW40	238005	Aluminium



Weiche Segment-Aufsatzbacke mit Kreuzversatz Ausführung

B	H	L	kg/Satz	I	II	Typ	Ident-Nr.	Werkstoff
330	85	160	40,2	I		CQ40	239005	C15
330	90	160	12,0	I		HT40	240005	Aluminium

Gehärtete Greiferspannbacken, Außenspannung

B	H	T	kg/Satz	Typ	Ident-Nr.	Werkstoff
50	71	33				

Spannbereich

74-81 / 86-97 / 102-113 / 118-129
135-146 / 151-163 / 168-180 / 185-197
202-214 / 219-231 / 236-247

79-87 / 91-102 / 107-119 / 124-135
140-152 / 157-169 / 174-186 / 191-203
208-219 / 225-237 / 241-253

247-259 / 264-276 / 281-293 / 298-310
315-327 / 333-345 / 350-362 / 367-379
384-396 / 401-413 / 418-430 / 435-447

254-266 / 271-283 / 288-300 / 305-317
322-334 / 340-352 / 357-369 / 374-386
391-403 / 408-420 / 425-437 / 442-454

Gehärtete umkehrbare Aufsatzbacken

B	H	L	T	Typ	Ident-Nr.	Werkstoff
45	75	130	20	GX40	249005	16MnCr5

Gehärtete einteilige Stufenblockbacken

B	H	L	T	Typ	Ident-Nr.	Werkstoff
45	93	167	20	FST40	260040	16MnCr5

Monoblockbacken mit Modulschrägverzahnung

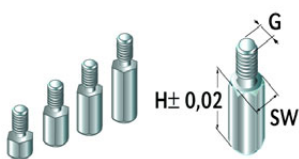
B	H	L	Typ	Ident-Nr.	Werkstoff
45	93	176	BL40	257025	16MnCr5

Grundbacken mit Modulschrägverzahnung

B	H	L	Gewinde	Typ	Ident-Nr.	Werkstoff
45	55	160	M16*1,5*40	MFG400	265005	16MnCr5

Auflagebolzen

G	H	SW	Typ	Ident-Nr.	Werkstoff
M8	5	13	IU05	229008	C15
M8	10	13	IU10	229009	C15
M8	15	13	IU15	229010	C15
M8	20	13	IU20	229011	C15
M8	25	13	IU25	229012	C15



Gripper Hartmetall



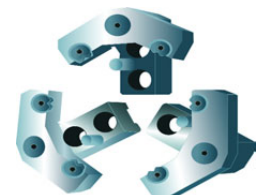
Ausdrehvorrichtung



Stangengreifer



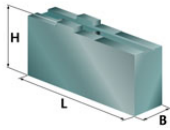
Reinigungsplatte



Pendelbacken

Weitere Abmessungen und Sonderspannbacken auf Anfrage. Weitere Datenblätter auf Anfrage.
Irrtümer und Änderungen vorbehalten.

**Futtertype:
Forkardt F500**

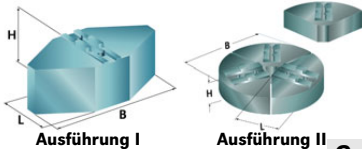


Weiche Aufsatzbacke mit Kreuzversatz

B	H	L	kg/Satz	Typ	Ident-Nr.	Werkstoff
64	102	94	22,5	CU50	236014	C15

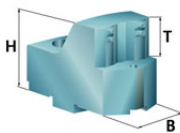
Weiche Segment-Aufsatzbacke mit Kreuzversatz

auf Anfrage



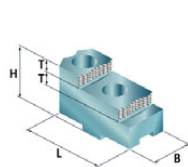
Gehärtete Greiferspannbacken, Außenspannung

auf Anfrage



Gehärtete Greiferspannbacken für die Innenspannung

auf Anfrage

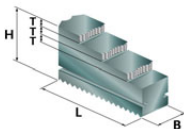


Gehärtete umkehrbare Aufsatzbacken

B	H	L	T	Typ	Ident-Nr.	Werkstoff
55	89	160	25	GX50	249006	16MnCr5

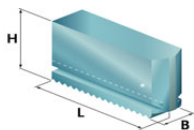
Gehärtete einteilige Stufenblockbacken

auf Anfrage



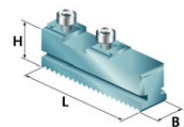
Monoblockbacken mit Modulschrägverzahnung

auf Anfrage



Grundbacken mit Modulschrägverzahnung

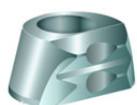
B	H	L	Gewinde	Typ	Ident-Nr.	Werkstoff
55	58	200	M16*1,5	MFG500	265007	16MnCr5



Auflagebolzen

G	H	SW	Typ	Ident-Nr.	Werkstoff
---	---	----	-----	-----------	-----------

auf Anfrage



Gripper Hartmetall



Ausdrehvorrichtung



Stangengreifer



Reinigungsplatte



Pendelbacken

Weitere Abmessungen und Sonderspannbacken auf Anfrage. Weitere Datenblätter auf Anfrage.
Irrtümer und Änderungen vorbehalten.

Futtertype:

Forkardt F630

F+630

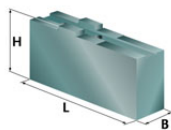


Zerspanungstechnik
FRANKEN

Max-Eyth-Str. 7-9, 59581 Warstein-Belecke
Tel. 02902 9766-0, Fax 02902 9766-97, www.franken-werkzeuge.de



Markenspannbacken

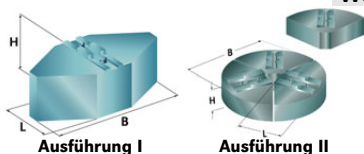


Weiche Aufsatzbacke mit Kreuzversatz

B	H	L	kg/Satz	Typ	Ident-Nr.	Werkstoff
64	127	260	29,0	CU63	265006	C15

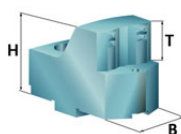
Weiche Segment-Aufsatzbacke mit Kreuzversatz

auf Anfrage



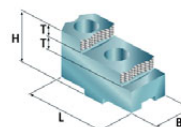
Gehärtete Greiferspannbacken

auf Anfrage



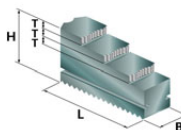
Gehärtete umkehrbare Aufsatzbacken

B	H	L	T	Typ	Ident-Nr.	Werkstoff
64	100	185	30	GX63	249007	16MnCr5



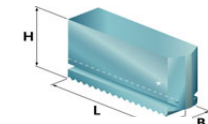
Gehärtete einteilige Stufenblockbacken

auf Anfrage



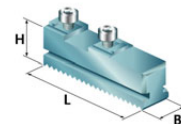
Monoblockbacken mit Modulschrägverzahnung

B	H	L	Typ	Ident-Nr.	Werkstoff
65	120	230	BL63	257063	16MnCr5



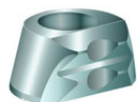
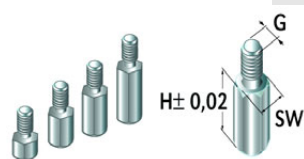
Grundbacken mit Modulschrägverzahnung

B	H	L	Gewinde	Typ	Ident-Nr.	Werkstoff
65	58	230	M20*1,5*45	MFG630	265006	16MnCr5



Auflagebolzen

G	H	SW	Typ	Ident-Nr.	Werkstoff
M8	5	13	IU05	229008	C15
M8	10	13	IU10	229009	C15
M8	15	13	IU15	229010	C15
M8	20	13	IU20	229011	C15
M8	25	13	IU25	229012	C15



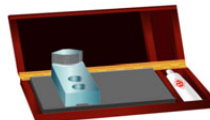
Gripper Hartmetall



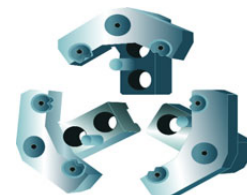
Ausdrehvorrichtung



Stangengreifer



Reinigungsplatte



Pendelbacken

Weitere Abmessungen und Sonderspannbacken auf Anfrage. Weitere Datenblätter auf Anfrage.
Irrtümer und Änderungen vorbehalten.