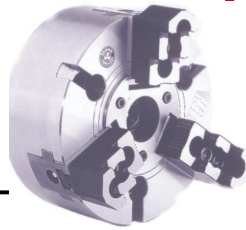
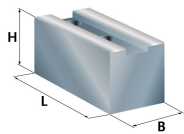
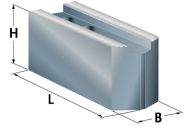
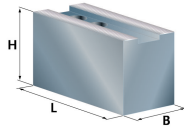


Futtertype:

**Forkardt KTG 160**  
**KTN 160**



**Markenspannbacken**



**Weiche Aufsatzbacke mit Spitzverzahnung 1/16°90°**

B	H	L	kg/Satz	Typ	Nutenstein: GG20	Ident-Nr.	Werkstoff
40	40	80	2,0	RE16		203001	16MnCr5
40	60	70	3,1	RD16		201010	16MnCr5
40	60	70	1,1	RD16A		209001	Aluminium

**Ausführung: angeschrägt**

40	60	70	2,0	RH16		203001	16MnCr5
----	----	----	-----	------	--	--------	---------

**Ausführung: Rohlinge, ungebohrt**

				Ausführung		Nutenstein: GG20	
35	50	70	2,7	I	CM16	200001	16MnCr5
40	40	105	3,6	I	HL16	200004	16MnCr5
40	60	70	3,8	II	BN77	200005	16MnCr5
40	60	120	5,7	II	BN79	200007	16MnCr5
40	80	90	6,4			200008	C15
40	100	90	8,1			200009	C15
40	120	90	9,9			200010	C15
50	80	105	9,3			200012	16MnCr5
60	60	90	7,2			200014	16MnCr5
60	80	90	9,45			200016	16MnCr5
60	100	90	12,5			200017	16MnCr5

**Weiche Segment-Aufsatzbacke**

				Ausführung		Nutenstein: GG20	
120	60	60	9,0	I	CM16	208001	C15
120	64	64	3,2	I	HL16	210001	Aluminium
Ø169	76	76		II	BN77	211101	Stahl
Ø169	76	76		II	BN79	211201	Aluminium

**Gehärtete Greiferspannbacken, Außenspannung**

B	H	T	kg/Satz	Typ	Nutenstein: GG16	Ident-Nr.	Werkstoff
40	49	20					
<b>Spannbereich</b>							
36- 58mm				1,8	IA03	228001	16MnCr5
54- 77mm				1,4	IA05	228002	16MnCr5
76- 99mm				1,5	IA07	228003	16MnCr5
98- 121mm				1,6	IA09	228004	16MnCr5
120- 144mm				1,5	IA11	228005	16MnCr5

**Gehärtete Greiferspannbacken, Innenspannung**

B	H	T	kg/Satz	Typ	Nutenstein: GG16	Ident-Nr.	Werkstoff
40	49	20					
<b>Spannbereich</b>							
56- 79mm				1,7	JA05	230001	16MnCr5
78- 101mm				1,6	JA07	230002	16MnCr5
98- 122mm				1,5	JA09	230003	16MnCr5
120-144mm				1,5	JA11	230004	16MnCr5

**Gehärtete umkehrbare Aufsatzbackenbacken**

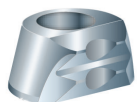
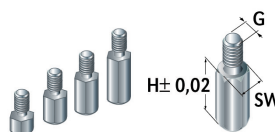
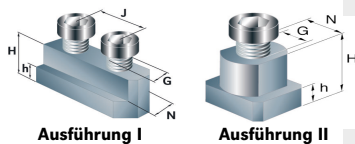
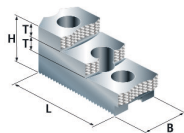
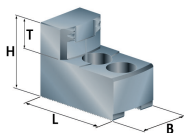
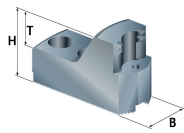
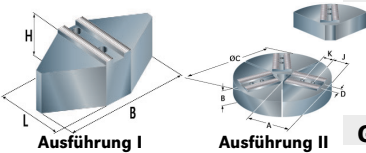
B	H	L	T	Typ	Nutenstein: GG16	Ident-Nr.	Werkstoff
35	49	72,5	12	GY16		221005	16MnCr5

**Nutensteine**

				Ausführung		Nutenstein: GG16	
H	h	J	G	Typ	Ident-Nr.	Werkstoff	
23	9	22 f. weiche Backen	M12	II	GG20	288001	40NiCrMo6
23	9	19 f. harte Backen	M12	II	GG16	288002	40NiCrMo6
23	9	—	M12	I	GN16	287002	40NiCrMo6

**Auflagebolzen**

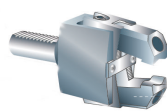
G	H	SW	Typ	Ident-Nr.	Werkstoff
M6	5	10	IT05	229004	C15
M6	10	10	IT10	229005	C15
M6	15	10	IT15	229006	C15
M6	20	10	IT20	229007	C15



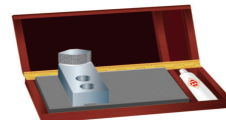
**Gripper Hartmetall**



**Ausdrehvorrichtung**



**Stangengreifer**



**Reinigungsplatte**



**Pendelbacken**

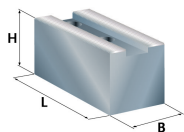
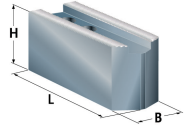
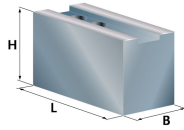
Weitere Abmessungen und Sonderspannbacken auf Anfrage. Weitere Datenblätter auf Anfrage.  
**Irrtümer und Änderungen vorbehalten.**

Futtertype:

**Forkardt KTG 200**  
**KTN 200**



**Markenspannbacken**



Weiche Aufsatzbacke mit Spitzverzahnung 1/16°90°					Nutenstein: GG20		
B	H	L	kg/Satz	Typ	Ident-Nr.	Werkstoff	
40	40	90	2,7	RE20	202005	16MnCr5	
40	60	90	4,2	RD20	201015	16MnCr5	
40	60	90	1,5	RD20A	209002	Aluminium	

Ausführung: angeschrägt					Nutenstein: GG20		
35	40	98	2,7	RH20	203005	16MnCr5	

Ausführung: Rohlinge, ungebohrt					Nutenstein: GG20		
35	50	70	2,7	RA05	200001	16MnCr5	
40	40	105	3,6	RA20	200004	16MnCr5	
40	60	70	3,8	RA25	200005	16MnCr5	
40	60	105	5,4	RA31	200019	16MnCr5	
40	60	120	5,7	RA35	200007	16MnCr5	
40	80	90	6,4	RA40	200008	C15	
40	100	90	8,1	RA45	200009	C15	
40	120	90	9,9	RA50	200010	C15	
50	80	105	9,3	RA60	200012	16MnCr5	
60	60	90	7,2	RA70	200014	16MnCr5	
60	80	90	9,45	RA80	200016	16MnCr5	
60	100	90	12,5	RA85	200017	16MnCr5	

Weiche Segment-Aufsatzbacke				Ausführung		Nutenstein: GG20	
150	64	76	14,0	I	CM20	208002	C15
150	64	76	5,0	I	HL20	210003	Aluminium
Ø210	76	95		II	BN87	211102	C15
Ø210	76	95		II	BN89	211202	Aluminium

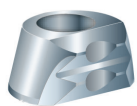
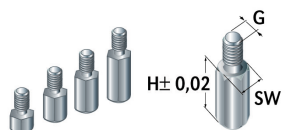
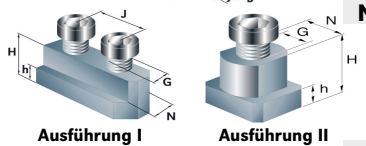
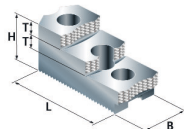
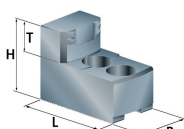
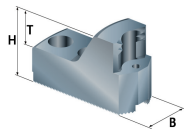
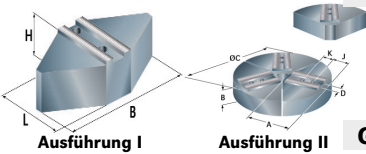
Gehärtete Greiferspannbacken, Außenspannung					Nutenstein: GG20		
B	H	T	kg/Satz	Typ	Ident-Nr.	Werkstoff	
40	49	20					
Spannbereich							
34- 72mm			2,3	IB04	228007	16MnCr5	
55- 99mm			2,1	IB05	228008	16MnCr5	
82- 128mm			2,1	IB08	228009	16MnCr5	
110- 157mm			2,0	IB11	228010	16MnCr5	
140- 187mm			1,9	IB14	228011	16MnCr5	

Gehärtete Greiferspannbacken, Innenspannung					Nutenstein: GG20		
B	H	T	kg/Satz	Typ	Ident-Nr.	Werkstoff	
40	49	20					
Spannbereich							
58- 104mm			1,8	JB06	230005	16MnCr5	
89- 136mm			1,8	JB09	230006	16MnCr5	
120- 167mm			1,7	JB12	230007	16MnCr5	

Gehärtete umkehrbare Aufsatzbackenbacken					Nutenstein: GG16		
B	H	L	T	Typ	Ident-Nr.	Werkstoff	
40	49	73,5	12	GY20	221010	16MnCr5	

Nutensteine				Ausführung		Werkstoff	
H	h	J	G	Typ	Ident-Nr.	Werkstoff	
23	9	22	M12	I	GG20	288001	40NiCrMo6
23	9	19 f. umkehr. Backen	M12	II	GG16	288002	40NiCrMo6
23	9	—	M12		GN16	287002	40NiCrMo6

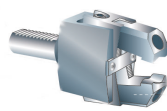
Auflagebolzen					Werkstoff		
G	H	SW	Typ	Ident-Nr.	Werkstoff		
M6	5	10	IT05	229004	C15		
M6	10	10	IT10	229005	C15		
M6	15	10	IT15	229006	C15		
M6	20	10	IT20	229007	C15		



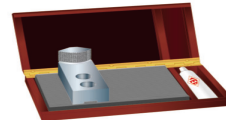
**Gripper Hartmetall**



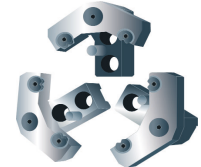
**Ausdrehvorrichtung**



**Stangengreifer**



**Reinigungsplatte**

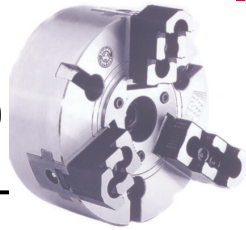


**Pendelbacken**

Weitere Abmessungen und Sonderspannbacken auf Anfrage. Weitere Datenblätter auf Anfrage.  
**Irrtümer und Änderungen vorbehalten.**

Futtertype:

**Forkardt KTG 250**  
**KTN 250**

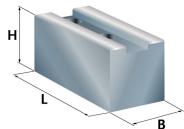
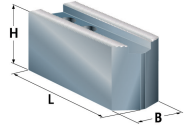
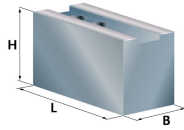


Zerspantungstechnik  
**FRANKEN**

Max-Eyth-Str. 7-9, 59581 Warstein-Belecke  
Tel. 02902 9766-0, Fax 02902 9766-97, www.franken-werkzeuge.de



**Markenspannbacken**



**Weiche Aufsatzbacke mit Spitzverzahnung 1/16°90°**

B	H	L	kg/Satz	Typ	Ident-Nr.	Werkstoff
50	50	120	5,1	RE25	202010	16MnCr5
50	80	120	9,3	RD25	201020	16MnCr5
50	80	120	3,3	RD25A	209003	Aluminium

**Ausführung: angeschrägt**

50	50	120	5,1	RH25	203010	16MnCr5
----	----	-----	-----	------	--------	---------

**Ausführung: Rohlinge, ungebohrt**

B	H	L	kg/Satz	Typ	Ident-Nr.	Werkstoff
45	60	90	6,8	RB10	200052	16MnCr5
50	50	90	5,1	RB15	200053	16MnCr5
50	80	90	8,3	RB25	200055	16MnCr5
60	60	90	7,3	RB35	200057	16MnCr5
60	60	105	8,5	RB40	200058	16MnCr5
60	80	90	9,9	RB45	200059	16MnCr5
60	80	105	11,6	RB50	200060	16MnCr5
60	80	120	13,2	RB55	200061	16MnCr5
64	102	120	16,8	RB60	200062	C15
64	127	120	20,4	RB65	200063	C15
80	60	120	13,2	RB70	200064	16MnCr5

**Weiche Segment-Aufsatzbacke**

**Ausführung**

B	H	L	kg/Satz	Ausführung	Typ	Ident-Nr.	Werkstoff
170	64	89	20,0	I	CM26	208004	C15
170	64	89	7,0	I	HL26	210004	Aluminium
Ø254	76	111		II	BN17	211103	C15
Ø254	76	111		II	BN19	211203	Aluminium

**Gehärtete Greiferspannbacken, Außenspannung**

B	H	T	kg/Satz	Typ	Ident-Nr.	Werkstoff
50	59	25				
<b>Spannbereich</b>						
40- 88mm			3,3	IC05	228013	16MnCr5
80- 133mm			2,7	IC08	228014	16MnCr5
129- 183mm			2,4	IC13	228015	16MnCr5
179- 234mm			2,8	IC18	228016	16MnCr5

**Gehärtete Greiferspannbacken, Innenspannung**

B	H	T	kg/Satz	Typ	Ident-Nr.	Werkstoff
50	59	25				
<b>Spannbereich</b>						
81- 106mm			3,9	JC08	230008	16MnCr5
106-160mm			2,8	JC10	230009	16MnCr5
156- 211mm			2,7	JC15	230010	16MnCr5

**Gehärtete umkehrbare Aufsatzbackenbacken**

B	H	L	T	Typ	Ident-Nr.	Werkstoff
50	59	103,5	14	GY25	221015	16MnCr5

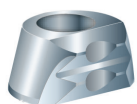
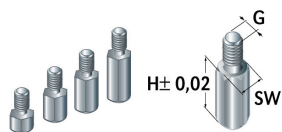
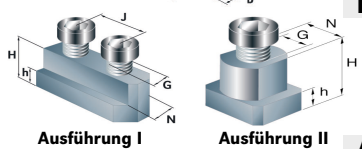
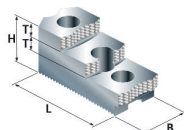
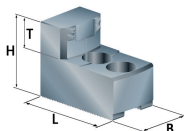
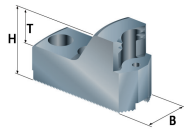
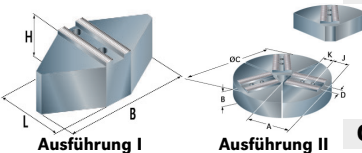
**Nutensteine**

**Ausführung**

H	h	J	G	Typ	Ident-Nr.	Werkstoff	
27	11	25 f. harte Backen	M16	I	GG25	288004	40NiCrMo6
27	11	28 f. weiche Backen	M16	I	GG32	288003	40NiCrMo6
27	11	—	M16	II	GN25	287003	40NiCrMo6

**Auflagebolzen**

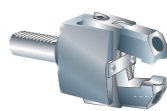
G	H	SW	Typ	Ident-Nr.	Werkstoff
M8	5	10	IT05	229008	C15
M8	10	10	IT10	229009	C15
M8	15	10	IT15	229010	C15
M8	20	10	IT20	229011	C15
M8	25	10	IT25	229012	C15



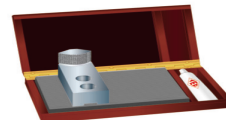
**Gripper Hartmetall**



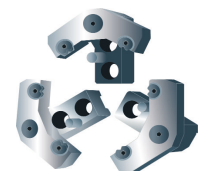
**Ausdrehvorrichtung**



**Stangengreifer**



**Reinigungsplatte**

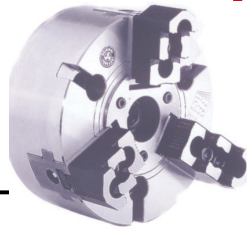


**Pendelbacken**

Weitere Abmessungen und Sonderspannbacken auf Anfrage. Weitere Datenblätter auf Anfrage.  
**Irrtümer und Änderungen vorbehalten.**

Futtertype:

**Forkardt KTG 315**  
**KTN 315**

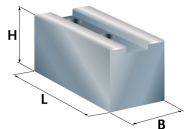
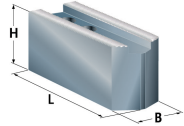
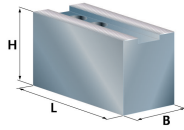


Zerspantungstechnik  
**FRANKEN**

Max-Eyth-Str. 7-9, 59581 Warstein-Belecke  
Tel. 02902 9766-0, Fax 02902 9766-97, www.franken-werkzeuge.de

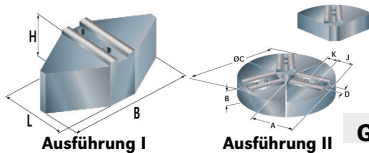


**Markenspannbacken**

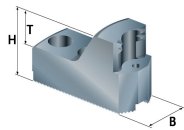


Weiche Aufsatzbacke mit Spitzverzahnung 1/16°90°				Nutenstein:	GG32		
B	H	L	kg/Satz	Typ	Ident-Nr.	Werkstoff	
50	50	120	5,1	RE25	202010	16MnCr5	
50	80	120	9,3	RD25	201020	16MnCr5	
50	80	120	3,3	RD25A	209003	Aluminium	
Ausführung: angeschrägt				Nutenstein:	GG32		
50	50	140	9,4	RH32	203015	16MnCr5	
Ausführung: Rohlinge, ungebohrt				Nutenstein:	GG32		
45	60	90	6,8	RB10	200052	16MnCr5	
50	50	90	5,1	RB15	200053	16MnCr5	
50	80	90	8,3	RB25	200055	16MnCr5	
60	60	90	7,3	RB35	200057	16MnCr5	
60	60	105	8,5	RB40	200058	16MnCr5	
60	80	90	9,9	RB45	200059	16MnCr5	
60	80	105	11,6	RB50	200060	16MnCr5	
60	80	120	13,2	RB55	200061	16MnCr5	
64	102	120	16,8	RB60	200062	C15	
64	127	120	20,4	RB65	200063	C15	
80	60	120	13,2	RB70	200064	16MnCr5	

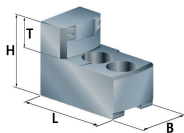
Weiche Segment-Aufsatzbacke			Ausführung		Nutenstein:	GG32	
B	H	L	kg/Satz	Typ	Ident-Nr.	Werkstoff	
240	76	118	28,0	I	CM32	C15	
240	76	118	10,0	I	HL32	Aluminium	
Ø304	76	133		II	BN24	C15	
Ø304	76	133		II	BN26	Aluminium	



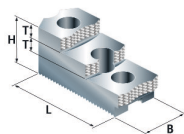
Gehärtete Greiferspannbacken, Außenspannung				Nutenstein:	GG25		
B	H	T	kg/Satz	Typ	Ident-Nr.	Werkstoff	
50	59	25					
Spannbereich							
40- 150mm			3,3	IC05	228013	16MnCr5	
80- 195mm			2,7	IC08	228014	16MnCr5	
129- 247mm			2,4	IC13	228015	16MnCr5	
180- 298mm			2,8	IC18	228016	16MnCr5	



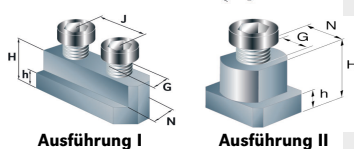
Gehärtete Greiferspannbacken, Innenspannung				Nutenstein:	GG25		
B	H	T	kg/Satz	Typ	Ident-Nr.	Werkstoff	
50	59	25					
Spannbereich							
81- 169mm			3,9	JC08	230008	16MnCr5	
106- 223mm			2,8	JC10	230009	16MnCr5	
156- 274mm			2,7	JC15	230010	16MnCr5	



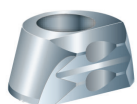
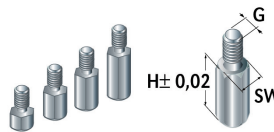
Gehärtete umkehrbare Aufsatzbackenbacken				Nutenstein:	GG25		
B	H	L	T	Typ	Ident-Nr.	Werkstoff	
50	59	103,5	14	GY25	221015	16MnCr5	



Nutensteine		Ausführung				Typ	Ident-Nr.	Werkstoff
H	h	J	G					
27	11	25 f. harte Backen	M16	I	GG25	288004	40NiCrMo6	
27	11	28 f. weiche Backen	M16	I	GG32	288003	40NiCrMo6	
27	11	—	M16	II	GN25	287003	40NiCrMo6	



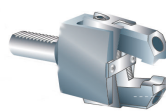
Auflagebolzen			Typ	Ident-Nr.	Werkstoff
G	H	SW			
M8	5	10	IT05	229008	C15
M8	10	10	IT10	229009	C15
M8	15	10	IT15	229010	C15
M8	20	10	IT20	229011	C15
M8	25	10	IT25	229012	C15



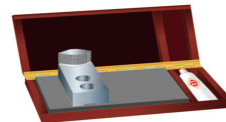
**Gripper Hartmetall**



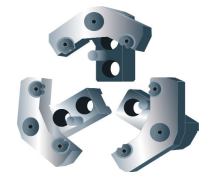
**Ausdrehvorrichtung**



**Stangengreifer**



**Reinigungsplatte**



**Pendelbacken**

Weitere Abmessungen und Sonderspannbacken auf Anfrage. Weitere Datenblätter auf Anfrage.  
**Irrtümer und Änderungen vorbehalten.**



Futtertype:

**Forkardt KTG 400  
KTN 400**

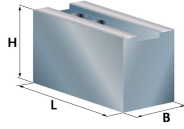


Zerspantungstechnik  
**FRANKEN**

Max-Eyth-Str. 7-9, 59581 Warstein-Belecke  
Tel. 02902 9766-0, Fax 02902 9766-97, www.franken-werkzeuge.de



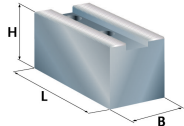
**Markenspannbacken**



**Weiche Aufsatzbacke mit Spitzverzahnung 3/32°90°**

B	H	L	kg/Satz	Typ	Ident-Nr.	Werkstoff
60	60	140	9,4	<b>RE40</b>	202015	16MnCr5
60	90	155	16,3	<b>RD40</b>	201025	16MnCr5
60	90	155	6,5	<b>RD40A</b>	209004	Aluminium

**Nutenstein: GG40**



**Ausführung: Rohlinge, ungebohrt**

B	H	L	kg/Satz	Typ	Ident-Nr.	Werkstoff
60	60	140	11,4	<b>RC05</b>	200101	16MnCr5
60	80	140	15,2	<b>RC10</b>	200102	16MnCr5
64	102	155	21,2	<b>RC15</b>	200103	C15
64	127	155	25,8	<b>RC20</b>	200104	C15
64	152	155	30,6	<b>RC25</b>	200105	C15
80	60	140	15,3	<b>RC30</b>	200106	16MnCr5
80	80	140	21,0	<b>RC35</b>	200107	C15
102	64	140	19,5	<b>RC40</b>	200108	C15
100	100	155	35,3	<b>RC85</b>	200117	C15

**Nutenstein: GG40**

**Weiche Segment-Aufsatzbacke**

**Ausführung**

B	H	L	Typ	Ident-Nr.	Werkstoff
280	76	152	<b>I CM40</b>	208005	C15
280	76	152	<b>I HL40</b>	210006	Aluminium
Ø400	76	177	<b>II BN27</b>	211105	C15
Ø400	76	177	<b>II BN29</b>	211205	Aluminium

**Nutenstein: GG40**

**Gehärtete Greiferspannbacken, Außenspannung**

B	H	T	kg/Satz	Typ	Ident-Nr.	Werkstoff
60	79	33				
<b>Spannbereich</b>						
54- 141mm			9,0	<b>ID06</b>	228017	16MnCr5
102- 228mm			6,3	<b>ID13</b>	228018	16MnCr5
186- 315mm			4,8	<b>ID21</b>	228019	16MnCr5
274- 405mm			6,6	<b>ID30</b>	228020	16MnCr5

**Nutenstein: GG40**

**Gehärtete Greiferspannbacken, Innenspannung**

B	H	T	kg/Satz	Typ	Ident-Nr.	Werkstoff
60	79	33				
<b>Spannbereich</b>						
137- 266mm			6,7	<b>JD17</b>	230012	16MnCr5
214- 345mm			4,0	<b>JD25</b>	230013	16MnCr5
298- 424mm			6,0	<b>JD33</b>	230014	16MnCr5

**Nutenstein: GG40**

**Gehärtete umkehrbare Aufsatzbackenbacken**

B	H	L	T	Typ	Ident-Nr.	Werkstoff
60	75	126	18	<b>GY40</b>	221025	16MnCr5

**nur Nutenstein: GN40**

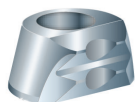
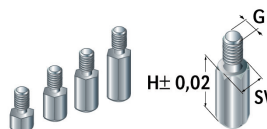
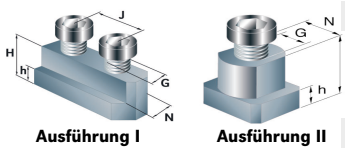
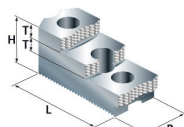
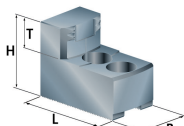
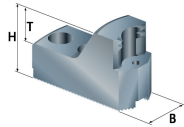
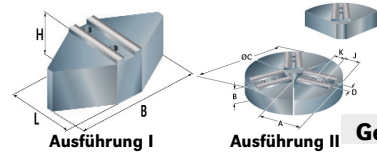
**Nutensteine**

**Ausführung**

H	h	J	G	Typ	Ident-Nr.	Werkstoff
29	11	35	M20	<b>I GG40</b>	288005	40NiCrMo6
29	11	—	M20	<b>II GN40</b>	287004	40NiCrMo6

**Auflagebolzen**

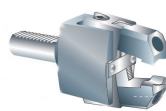
G	H	SW	Typ	Ident-Nr.	Werkstoff
M8	5	10	<b>IT05</b>	229008	C15
M8	10	10	<b>IT10</b>	229009	C15
M8	15	10	<b>IT15</b>	229010	C15
M8	20	10	<b>IT20</b>	229011	C15
M8	25	10	<b>IT25</b>	229012	C15



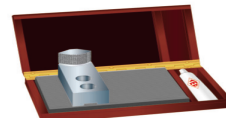
**Gripper Hartmetall**



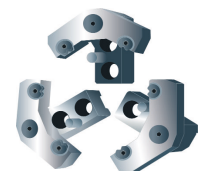
**Ausdrehvorrichtung**



**Stangengreifer**



**Reinigungsplatte**



**Pendelbacken**

Weitere Abmessungen und Sonderspannbacken auf Anfrage. Weitere Datenblätter auf Anfrage.  
**Irrtümer und Änderungen vorbehalten.**

Futtertype:

**Forkardt KTG 500  
KTN 500**

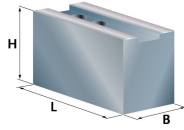


Zerspantungstechnik  
**FRANKEN**

Max-Eyth-Str. 7-9, 59581 Warstein-Belecke  
Tel. 02902 9766-0, Fax 02902 9766-97, www.franken-werkzeuge.de

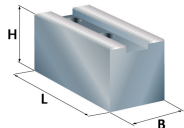


**Markenspannbacken**



**Weiche Aufsatzbacke mit Spitzverzahnung 3/32°90°**

B	H	L	kg/Satz	Typ	Ident-Nr.	Werkstoff
60	60	140	9,4	<b>RE40</b>	202015	16MnCr5
60	90	155	16,3	<b>RD40</b>	201025	16MnCr5
60	90	155	6,5	<b>RD40A</b>	209004	Aluminium



**Ausführung: Rohlinge, ungebohrt**

B	H	L	kg/Satz	Typ	Ident-Nr.	Werkstoff
60	60	140	11,4	<b>RC05</b>	200101	16MnCr5
60	80	140	15,2	<b>RC10</b>	200102	16MnCr5
64	102	155	21,2	<b>RC15</b>	200103	C15
64	127	155	25,8	<b>RC20</b>	200104	C15
64	152	155	30,6	<b>RC25</b>	200105	C15
80	60	140	15,3	<b>RC30</b>	200106	16MnCr5
80	80	140	21,0	<b>RC35</b>	200107	C15
102	64	140	15,5	<b>RC40</b>	200108	C15
100	100	155	35,3	<b>RC85</b>	200117	C15

**Weiche Segment-Aufsatzbacke**

**Ausführung**

**Nutenstein: GG40**

B	H	L	Typ	Ident-Nr.	Werkstoff
280	76	152	<b>I CM40</b>	208005	C15
280	76	152	<b>I HL40</b>	210006	Aluminium
Ø400	76	177	<b>II BN27</b>	211105	C15
Ø400	76	177	<b>II BN29</b>	211205	Aluminium

**Gehärtete Greiferspannbacken, Außenspannung**

**Nutenstein: GG40**

B	H	T	kg/Satz	Typ	Ident-Nr.	Werkstoff
60	79	33				
<b>Spannbereich</b>						
54- 239mm			9,0	<b>ID06</b>	228017	16MnCr5
102- 327mm			6,3	<b>ID13</b>	228018	16MnCr5
186- 414mm			4,8	<b>ID21</b>	228019	16MnCr5
274- 504mm			6,6	<b>ID30</b>	228020	16MnCr5

**Gehärtete Greiferspannbacken, Innenspannung**

**Nutenstein: GG40**

B	H	T	kg/Satz	Typ	Ident-Nr.	Werkstoff
60	79	33				
<b>Spannbereich</b>						
96- 285mm			8,6	<b>JD10</b>	230011	16MnCr5
137- 365mm			6,7	<b>JD17</b>	230012	16MnCr5
214- 444mm			4,0	<b>JD25</b>	230013	16MnCr5
293- 524mm			6,0	<b>JD33</b>	230014	16MnCr5

**Gehärtete umkehrbare Aufsatzbackenbacken**

**nur Nutenstein: GN40**

B	H	L	T	Typ	Ident-Nr.	Werkstoff
60	75	126	18	<b>GY40</b>	221025	16MnCr5

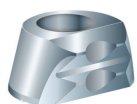
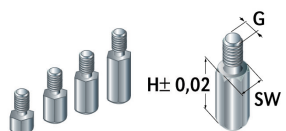
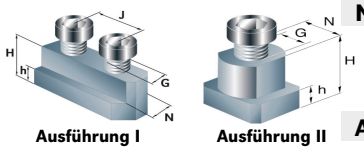
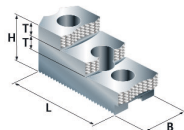
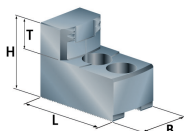
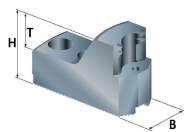
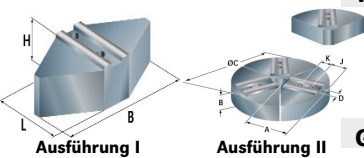
**Nutensteine**

**Ausführung**

H	h	J	G	Typ	Ident-Nr.	Werkstoff
29	11	35	M20	<b>I GG40</b>	288005	40NiCrMo6
29	11	—	M20	<b>II GN40</b>	287004	40NiCrMo6

**Auflagebolzen**

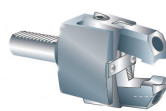
G	H	SW	Typ	Ident-Nr.	Werkstoff
M8	5	10	<b>IT05</b>	229008	C15
M8	10	10	<b>IT10</b>	229009	C15
M8	15	10	<b>IT15</b>	229010	C15
M8	20	10	<b>IT20</b>	229011	C15
M8	25	10	<b>IT25</b>	229012	C15



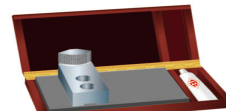
**Gripper Hartmetall**



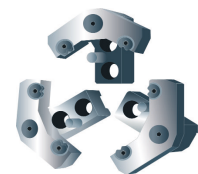
**Ausdrehvorrichtung**



**Stangengreifer**



**Reinigungsplatte**



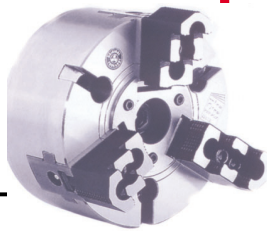
**Pendelbacken**

Weitere Abmessungen und Sonderspannbacken auf Anfrage. Weitere Datenblätter auf Anfrage.  
**Irrtümer und Änderungen vorbehalten.**

Futtertype:

**Forkardt KTG 630**

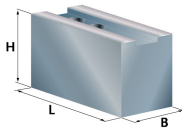
**KTN 630**



Max-Eyth-Str. 7-9, 59581 Warstein-Belecke  
Tel. 02902 9766-0, Fax 02902 9766-97, www.franken-werkzeuge.de



**Markenspannbacken**



**Weiche Aufsatzbacke mit Spitzverzahnung 3/32°\*90°**

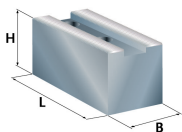
**Nutenstein: GG40**

B	H	L	kg/Satz	Typ	Ident-Nr.	Werkstoff
60	60	140	9,4	<b>RE40</b>	202015	16MnCr5
60	90	155	16,3	<b>RD40</b>	201025	16MnCr5
60	90	155	6,5	<b>RD40A</b>	209004	Aluminium

**Ausführung: Rohlinge, ungebohrt**

**Nutenstein: GG40**

B	H	L	kg/Satz	Typ	Ident-Nr.	Werkstoff
60	60	140	11,4	<b>RC05</b>	200101	16MnCr5
60	80	140	15,2	<b>RC10</b>	200102	16MnCr5
64	102	155	21,2	<b>RC15</b>	200103	C15
64	127	155	25,8	<b>RC20</b>	200104	C15
64	152	155	30,6	<b>RC25</b>	200105	C15
80	60	140	15,3	<b>RC30</b>	200106	16MnCr5
80	80	140	21,0	<b>RC35</b>	200107	C15
102	64	140	15,5	<b>RC40</b>	200108	C15
100	100	155	35,3	<b>RC85</b>	200117	C15

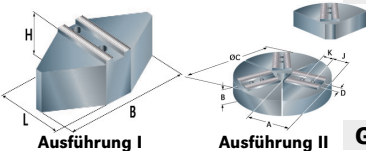


**Weiche Segment-Aufsatzbacke**

**Ausführung**

**Nutenstein: GG40**

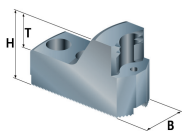
B	H	L	kg/Satz	Typ	Ident-Nr.	Werkstoff
280	76	152		<b>I CM40</b>	208005	C15
280	76	152		<b>I HL40</b>	210006	Aluminium
Ø400	76	177		<b>II BN27</b>	211105	C15
Ø400	76	177		<b>II BN29</b>	211205	Aluminium



**Gehärtete Greiferspannbacken, Außenspannung**

**Nutenstein: GG40**

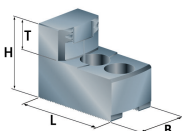
B	H	T	kg/Satz	Typ	Ident-Nr.	Werkstoff
60	79	33				
<b>Spannbereich</b>						
54- 368mm			9,0	<b>ID06</b>	228017	16MnCr5
102- 456mm			6,3	<b>ID13</b>	228018	16MnCr5
186- 544mm			4,8	<b>ID21</b>	228019	16MnCr5
274- 634mm			6,6	<b>ID30</b>	228020	16MnCr5



**Gehärtete Greiferspannbacken, Innenspannung**

**Nutenstein: GG40**

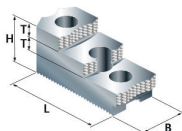
B	H	T	kg/Satz	Typ	Ident-Nr.	Werkstoff
60	79	33				
<b>Spannbereich</b>						
96- 414mm			8,6	<b>JD10</b>	230011	16MnCr5
137- 494mm			6,7	<b>JD17</b>	230012	16MnCr5
214- 574mm			4,0	<b>JD25</b>	230013	16MnCr5
293- 653mm			6,0	<b>JD33</b>	230014	16MnCr5



**Gehärtete umkehrbare Aufsatzbackenbacken**

**nur Nutenstein: GN40**

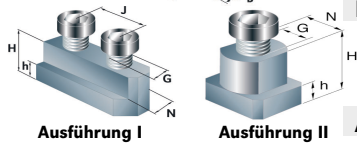
B	H	L	T	Typ	Ident-Nr.	Werkstoff
60	75	126	18	<b>GY40</b>	221025	16MnCr5



**Nutensteine**

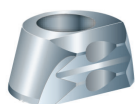
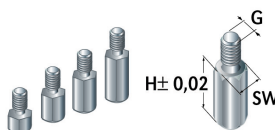
**Ausführung**

H	h	J	G	Typ	Ident-Nr.	Werkstoff
29	11	35	M20	<b>I GG40</b>	288005	40NiCrMo6
29	11	—	M20	<b>II GN40</b>	287004	40NiCrMo6



**Auflagebolzen**

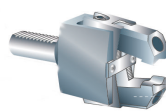
G	H	SW	Typ	Ident-Nr.	Werkstoff
M8	5	10	<b>IT05</b>	229008	C15
M8	10	10	<b>IT10</b>	229009	C15
M8	15	10	<b>IT15</b>	229010	C15
M8	20	10	<b>IT20</b>	229011	C15
M8	25	10	<b>IT25</b>	229012	C15



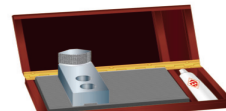
**Gripper Hartmetall**



**Ausdrehvorrichtung**



**Stangengreifer**



**Reinigungsplatte**



**Pendelbacken**

Weitere Abmessungen und Sonderspannbacken auf Anfrage. Weitere Datenblätter auf Anfrage.  
**Irrtümer und Änderungen vorbehalten.**