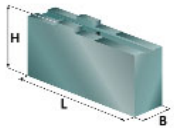


**Futtertype:
Forkardt
KTNC 160**

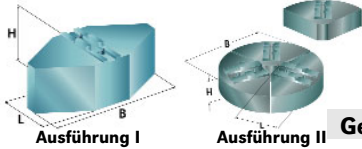


Weiche Aufsatzbacke mit Kreuzversatz

B	H	L	kg/Satz	Typ	Ident-Nr.	Werkstoff
20	40	85	1,2	CU16	236004	C15
32	57	85	2,6	CU161	237161	C15
40	40	60	1,8	DP16	236005	C15
40	60	70	3,3	CU163	237163	C15
25	50	85	0,7	CW16	238001	Aluminium

Weiche Segment-Aufsatzbacke mit Kreuzversatz Ausführung

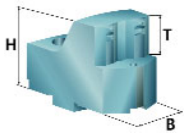
120	60	60	9,0	I	CQ16	239001 C15
120	64	64	3,8	I	HT16	240007 Aluminium
Ø152	51	70		II	CF16	239101 Stahl



Gehärtete Greiferspannbacken, Außenspannung

B	H	T	kg/Satz	Typ	Ident-Nr.	Werkstoff
28	49	20				
Spannbereich						

31-36			1,3	LY10	250101	16MnCr5
35-40/ 68-74			1,3	LY11	250102	16MnCr5
48-54/ 57-63			1,2	LY12	250103	16MnCr5
52-58/ 61-68			1,2	LY13	250104	16MnCr5
83-89/ 92-98/ 118-124			1,1	LY14	250105	16MnCr5
87-93/ 96-103			1,1	LY15	250106	16MnCr5
121-127/ 130-137/ 156-163/ 166-172			1,4	LY16	250107	16MnCr5
125-131/ 135-141/ 161-167/ 171-177			1,4	LY17	250108	16MnCr5



Gehärtete Greiferspannbacken für die Innenspannung auf Anfrage.

Gehärtete umkehrbare Aufsatzbacken

B	H	L	T	Typ	Ident-Nr.	Werkstoff
20	36,5	63	7,5	GX16	249001	16MnCr5

Gehärtete einteilige Stufenblockbacken

B	H	L	T	Typ	Ident-Nr.	Werkstoff
20	45	79	7,5	FST16	260016	16MnCr5

Monoblockbacken mit Modulschrägverzahnung

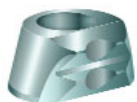
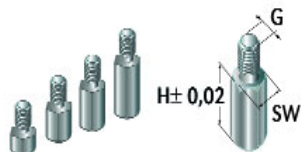
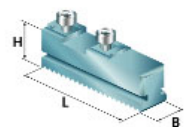
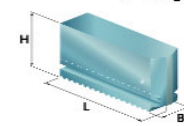
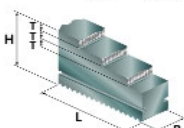
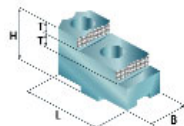
B	H	L	Typ	Ident-Nr.	Werkstoff
20	45	79	BL16	257016	16MnCr5

Grundbacken mit Modulschrägverzahnung

B	H	L	Gewinde	Typ	Ident-Nr.	Werkstoff
20	29,5	74	M8*1*20	MFG160	265001	16MnCr5

Auflagebolzen

G	H	SW	Typ	Ident-Nr.	Werkstoff
M6	5	10	IT05	229004	C15
M6	10	10	IT10	229005	C15
M6	15	10	IT15	229006	C15
M6	20	10	IT20	229007	C15



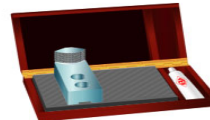
Gripper Hartmetall



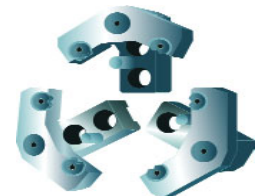
Ausdrehvorrichtung



Stangengreifer



Reinigungsplatte



Pendelbacken

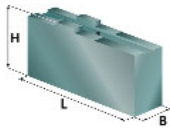
**Futtertype:
Forkardt
KTNC 200**



Max-Eyth-Str. 7-9, 59581 Warstein-Belecke
Tel. 02902 9766-0, Fax 02902 9766-97, www.franken-werkzeuge.de



Markenspannbacken

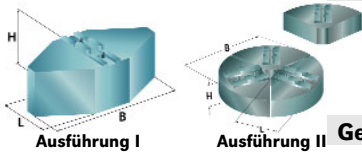


Weiche Aufsatzbacke mit Kreuzversatz

B	H	L	kg/Satz	Typ	Ident-Nr.	Werkstoff
22	51	105	2,0	CU20	236006	C15
30	55	100	2,9	CU201	237201	C15
40	40	70	2,2	DP20	236007	C15
40	60	85	4,0	CU204	237204	C15
40	80	95	5,8	CU205	237205	C15
25	50	105	0,9	CW20	238002	Aluminium

Weiche Segment-Aufsatzbacke mit Kreuzversatz Ausführung

150	64	76	14,0	I CQ20	239002	C15
150	64	76	5,9	I HT20	240001	Aluminium
Ø203	51	90		II CF20	239102	C15

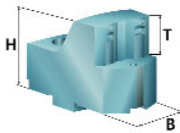


Gehärtete Greiferspannbacken, Außenspannung

B	H	T	kg/Satz	Typ	Ident-Nr.	Werkstoff
28	49	20				

Spannbereich

27-30/ 32-38/ 68-74/ 77-84	1,3	LY20	250110	16MnCr5
30-33/ 36-42/ 72-79/ 82-89	1,3	LY21	250111	16MnCr5
53-60/ 62-69/ 109-116	1,2	LY22	250112	16MnCr5
57-64/ 104-111/ 114-121	1,2	LY23	250113	16MnCr5
94-100/ 131-138/ 141-148	1,5	LY24	250114	16MnCr5
88-95/ 98-105/ 136-143/ 146-152	1,2	LY25	250115	16MnCr5



Gehärtete Greiferspannbacken für die Innenspannung auf Anfrage.

Gehärtete umkehrbare Aufsatzbacken

B	H	L	T	Typ	Ident-Nr.	Werkstoff
22	38	72	10	GX20	249002	16MnCr5

Gehärtete einteilige Stufenblockbacken

B	H	L	T	Typ	Ident-Nr.	Werkstoff
22	60	94	10	FST20	260020	16MnCr5

Monoblockbacken mit Modulschrägverzahnung

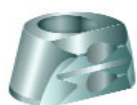
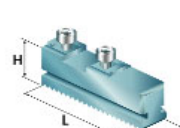
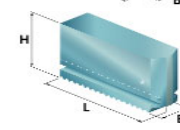
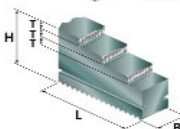
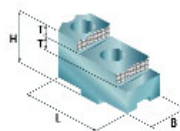
B	H	L	Typ	Ident-Nr.	Werkstoff
22	60	94	BL20	257020	16MnCr5
22	80	94	BL20H	257021	16MnCr5

Grundbacken mit Modulschrägverzahnung

B	H	L	Gewinde	Typ	Ident-Nr.	Werkstoff
22	35	90	M8*1*20	MFG200	265002	16MnCr5

Auflagebolzen

G	H	SW	Typ	Ident-Nr.	Werkstoff
M6	5	10	IT05	229004	C15
M6	10	10	IT10	229005	C15
M6	15	10	IT15	229006	C15
M6	20	10	IT20	229007	C15



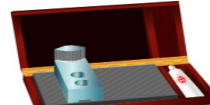
Gripper Hartmetall



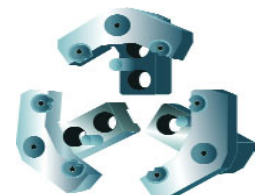
Ausdrehvorrichtung



Stangengreifer



Reinigungsplatte



Pendelbacken

Weitere Abmessungen und Sonderspannbacken auf Anfrage. Weitere Datenblätter auf Anfrage.
Irrtümer und Änderungen vorbehalten.

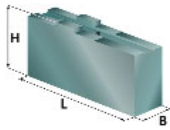
Futtertype:
Forkardt
KTNC 250



Max-Eyth-Str. 7-9, 59581 Warstein-Belecke
Tel. 02902 9766-0, Fax 02902 9766-97, www.franken-werkzeuge.de



Markenspannbacken

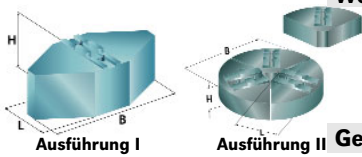


Weiche Aufsatzbacke mit Kreuzversatz

B	H	L	kg/Satz	Typ	Ident-Nr.	Werkstoff
30	55	125	3,6	CU25	236008	C15
40	60	90	3,9	CU251	237251	C15
40	60	125	5,8	CU252	237252	C15
40	80	125	7,5	CU253	237253	C15
40	100	125	9,6	CU254	237254	C15
40	125	125	12,0	CU255	237255	C15
60	60	90	6,2	DP25	236009	C15
80	60	90	8,5	CU257	237257	C15
40	60	125	2,0	CW25	238003	Aluminium

Weiche Segment-Aufsatzbacke mit Kreuzversatz Ausführung

B	H	L	kg/Satz	Ausführung	Typ	Ident-Nr.	Werkstoff
170	64	89	20,0	I	CQ25	239003	C15
170	64	89	8,4	I	HT25	240002	Aluminium
Ø254	51	114		II	CF25	239103	C15

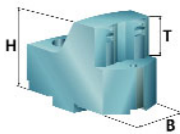


Gehärtete Greiferspannbacken, Außenspannung

B	H	T	kg/Satz	Typ	Ident-Nr.	Werkstoff
40	59	25				

Spannbereich

35-41/ 45-52/ 106-113	2,4	LY30	250120	16MnCr5
40-46/ 50-57/ 111-118	2,4	LY31	250121	16MnCr5
69-76/ 81-88/ 143-151/ 155-163	2,3	LY32	250122	16MnCr5
74-81/ 86-93/ 149-156/ 161-168	2,0	LY33	250123	16MnCr5
116-123/ 128-135/ 191-198/ 203-210	2,0	LY34	250124	16MnCr5
121-128/ 133-140/ 196-204/ 208-216	2,0	LY35	250125	16MnCr5



Gehärtete Greiferspannbacken für die Innenspannung auf Anfrage.

Gehärtete umkehrbare Aufsatzbacken

B	H	L	T	Typ	Ident-Nr.	Werkstoff
30	55	90	14	GX25	249003	16MnCr5

Gehärtete einteilige Stufenblockbacken

B	H	L	T	Typ	Ident-Nr.	Werkstoff
26	70	114	14	FST25	260025	16MnCr5

Monoblockbacken mit Modulschrägverzahnung

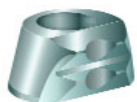
B	H	L	Typ	Ident-Nr.	Werkstoff
26	70	115	BL25	257025	16MnCr5
26	100	115	BL25H	257026	16MnCr5

Grundbacken mit Modulschrägverzahnung

B	H	L	Gewinde	Typ	Ident-Nr.	Werkstoff
26	40	110	M12*1,5*30	MFG250	265003	16MnCr5

Auflagebolzen

G	H	SW	Typ	Ident-Nr.	Werkstoff
M6	5	10	IT05	229004	C15
M6	10	10	IT10	229005	C15
M6	15	10	IT15	229006	C15
M6	20	10	IT20	229007	C15



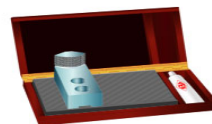
Gripper Hartmetall



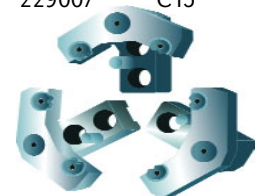
Ausdrehvorrichtung



Stangengreifer



Reinigungsplatte



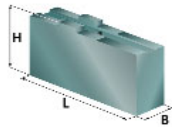
Pendelbacken

Weitere Abmessungen und Sonderspannbacken auf Anfrage. Weitere Datenblätter auf Anfrage.
Irrtümer und Änderungen vorbehalten.

**Futtertype:
Forkardt
KTNC 280**

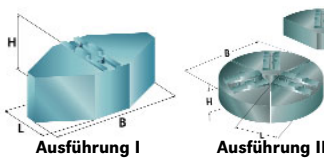


Weiche Aufsatzbacke mit Kreuzversatz



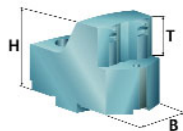
B	H	L	kg/Satz	Typ	Ident-Nr.	Werkstoff
30	55	125	3,6	CU25	236008	C15
40	60	90	3,9	CU251	237251	C15
40	60	125	5,8	CU252	237252	C15
40	80	125	7,5	CU253	237253	C15
40	100	125	9,6	CU254	237254	C15
40	125	125	12,0	CU255	237255	C15
60	60	90	6,2	DP25	236009	C15
80	60	90	8,5	CU257	237257	C15
40	60	125	2,0	CW25	238003	Aluminium

Weiche Segment-Aufsatzbacke mit Kreuzversatz Ausführung



B	H	L	kg/Satz	Typ	Ident-Nr.	Werkstoff
170	64	89	20,0	I CQ25	239003	C15
170	64	89	8,4	I HT25	240002	Aluminium
Ø254	51	114		II CF25	239103	C15

Gehärtete Greiferspannbacken, Außenspannung

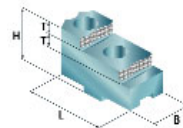


B	H	T	kg/Satz	Typ	Ident-Nr.	Werkstoff
40	59	25				

Spannbereich

35-41/ 45-52/ 56-63/ 67-75	2,4	LY30	250120	16MnCr5
40-46/ 50-57/ 61-68/ 73-80	2,4	LY31	250121	16MnCr5
80-88/ 92-100/ 104-111/ 167-175/ 179-186	2,3	LY32	250122	16MnCr5
86-93/ 98-105/ 109-117/ 161-168/ 172-180 185-192	2,0	LY33	250123	16MnCr5
116-123/ 128-135/ 139-147/ 151-159/ 191-198 203-210/ 215-222/ 227-234	2,0	LY34	250124	16MnCr5
121-128/ 133-140/ 145-152/ 157-164/ 196-204 208-216/ 220-228/ 232-240	2,0	LY35	250125	16MnCr5

Gehärtete Greiferspannbacken für die Innenspannung auf Anfrage.



Gehärtete umkehrbare Aufsatzbacken

B	H	L	T	Typ	Ident-Nr.	Werkstoff
30	55	90	14	GX25	249003	16MnCr5

Gehärtete einteilige Stufenblockbacken

B	H	L	T	Typ	Ident-Nr.	Werkstoff
26	70	114	14	FST25	260025	16MnCr5

Monoblockbacken mit Modulschrägverzahnung

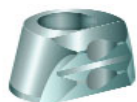
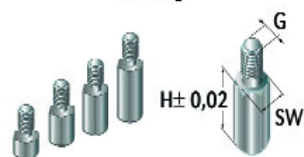
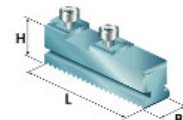
B	H	L	Typ	Ident-Nr.	Werkstoff
26	70	115	BL25	257025	16MnCr5
26	100	115	BL25H	257026	16MnCr5

Grundbacken mit Modulschrägverzahnung

B	H	L	Gewinde	Typ	Ident-Nr.	Werkstoff
26	40	110	M12*1,5*30	MFG250	265003	16MnCr5

Auflagebolzen

G	H	SW	Typ	Ident-Nr.	Werkstoff
M6	5	10	IT05	229004	C15
M6	10	10	IT10	229005	C15
M6	15	10	IT15	229006	C15
M6	20	10	IT20	229007	C15



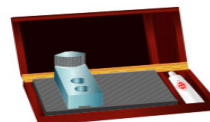
Gripper Hartmetall



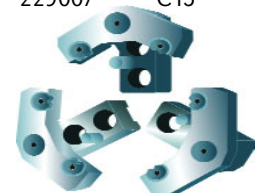
Ausdrehvorrichtung



Stangengreifer



Reinigungsplatte



Pendelbacken

Futtertype:

Forkardt

KTNC 315

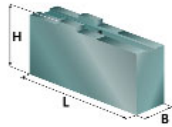


Max-Eyth-Str. 7-9, 59581 Warstein-Belecke
Tel. 02902 9766-0, Fax 02902 9766-97, www.franken-werkzeuge.de



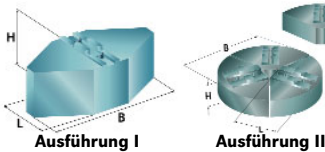
Markenspannbacken

Weiche Aufsatzbacke mit Kreuzversatz



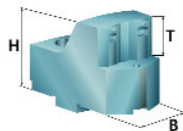
B	H	L	kg/Satz	Typ	Ident-Nr.	Werkstoff
30	55	125	3,6	CU25	236008	C15
40	60	90	3,9	CU251	237251	C15
40	60	125	5,8	CU252	237252	C15
40	80	125	7,5	CU253	237253	C15
40	100	125	9,6	CU254	237254	C15
40	125	125	12,0	CU255	237255	C15
60	60	90	6,2	DP25	236009	C15
80	60	90	8,5	CU257	237257	C15
40	60	125	2,0	CW25	238003	Aluminium

Weiche Segment-Aufsatzbacke mit Kreuzversatz Ausführung



B	H	L	kg/Satz	Ausführung	Typ	Ident-Nr.	Werkstoff
170	64	89	20,0	I	CQ25	239003	C15
170	64	89	8,4	I	HT25	240002	Aluminium
Ø254	51	114		II	CF25	239103	C15

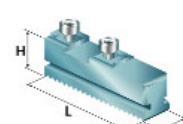
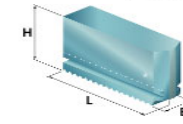
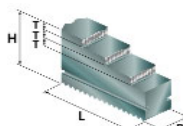
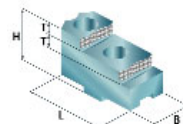
Gehärtete Greiferspannbacken, Außenspannung



B	H	T	kg/Satz	Typ	Ident-Nr.	Werkstoff
40	59	25				

Spannbereich

35-41/ 45-52/ 56-63/ 67-75/ 79-86/ 91-98 102-110	2,4	LY30	250120	16MnCr5
40-46/ 50-57/ 61-68/ 73-80/ 84-91/ 96-103 108-115	2,4	LY31	250121	16MnCr5
115-123/ 128-135/ 140-147	2,3	LY32	250122	16MnCr5
121-128/ 133-141/ 145-152	2,0	LY33	250123	16MnCr5
151-159/ 163-171/ 175-183/ 187-195/ 203-210 215-222/ 227-234/ 239-246/ 251-258/ 263-270	2,0	LY34	250124	16MnCr5
157-164/ 169-176/ 181-188/ 193-200/ 196-204 208-216/ 220-228/ 232-240/ 244-252/ 256-264 268-276	2,0	LY35	250125	16MnCr5



Gehärtete umkehrbare Aufsatzbacken

B	H	L	T	Typ	Ident-Nr.	Werkstoff
30	55	90	14	GX25	249003	16MnCr5

Gehärtete einteilige Stufenblockbacken

B	H	L	T	Typ	Ident-Nr.	Werkstoff
26	70	114	14	FST25	260025	16MnCr5

Monoblockbacken mit Modulschrägverzahnung

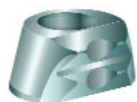
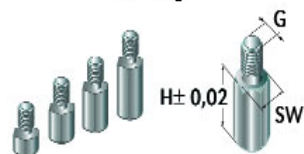
B	H	L	Typ	Ident-Nr.	Werkstoff
26	70	115	BL25	257025	16MnCr5
26	100	115	BL25H	257026	16MnCr5

Grundbacken mit Modulschrägverzahnung

B	H	L	Gewinde	Typ	Ident-Nr.	Werkstoff
26	40	110	M12*1,5*30	MFG250	265003	16MnCr5

Auflagebolzen

G	H	SW	Typ	Ident-Nr.	Werkstoff
M6	5	10	IT05	229004	C15
M6	10	10	IT10	229005	C15
M6	15	10	IT15	229006	C15
M6	20	10	IT20	229007	C15



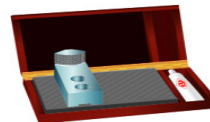
Gripper Hartmetall



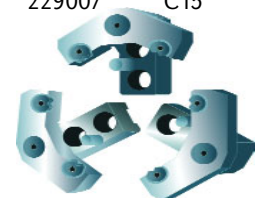
Ausdrehvorrichtung



Stangengreifer



Reinigungsplatte



Pendelbacken

Weitere Abmessungen und Sonderspannbacken auf Anfrage. Weitere Datenblätter auf Anfrage.
Irrtümer und Änderungen vorbehalten.

Futtertype:

Forkardt

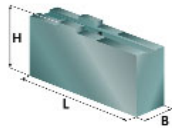
KTNC 360



Max-Eyth-Str. 7-9, 59581 Warstein-Belecke
Tel. 02902 9766-0, Fax 02902 9766-97, www.franken-werkzeuge.de



Markenspannbacken



Weiche Aufsatzbacke mit Kreuzversatz

B	H	L	kg/Satz	Typ	Ident-Nr.	Werkstoff
40	60	145	5,8	CU32	236010	C15
40	60	110	4,9	CU321	237321	C15
40	100	145	11,1	CU323	237322	C15
40	125	145	13,9	CU324	237324	C15
40	150	145	16,9	CU325	237325	C15
60	60	110	7,6	CU326	237326	C15
76	64	100	8,4	DP32	236011	C15
80	80	110	14,1	CU328	237328	C15
50	80	145	11,6	CU329	237329	C15
40	60	145	2,4	CW32	238004	Aluminium

Weiche Segment-Aufsatzbacke mit Kreuzversatz Ausführung

240	76	118	28,0	I CQ32	239004	C15
240	76	118	10,5	I HT32	240003	Aluminium
Ø305	51	140		II CF32	239104	C15

Gehärtete Greiferspannbacken, Außenspannung

B	H	T	kg/Satz	Typ	Ident-Nr.	Werkstoff
40	59	25				

Spannbereich

56-64/ 69-77/ 82-90/ 95-103/ 108-117
131-140/ 145-153

62-70/ 75-83/ 88-97/ 101-110/ 115-124
124-133/ 138-147/ 151-160

157-166/ 171-180/ 185-194/ 199-208/ 213-222
227-236/ 250-259/ 264-273/ 278-287/ 292-301
306-315

164-173/ 178-187/ 192-201/ 206-215/ 220-229
234-243/ 243-252/ 257-266/ 271-280/ 285-294
299-308/ 313-322

Gehärtete Greiferspannbacken für die Innenspannung auf Anfrage.

Gehärtete umkehrbare Aufsatzbacken

B	H	L	T	Typ	Ident-Nr.	Werkstoff
36	62	105	15	GX32	249004	16MnCr5

Gehärtete einteilige Stufenblockbacken

B	H	L	T	Typ	Ident-Nr.	Werkstoff
32	81	130	15	FST31	260031	16MnCr5

Monoblockbacken mit Modulschrägverzahnung

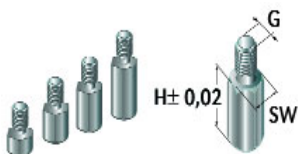
B	H	L	Typ	Ident-Nr.	Werkstoff
32	81	140	BL31	257031	16MnCr5
32	135	140	BL31H	257032	16MnCr5

Grundbacken mit Modulschrägverzahnung

B	H	L	Gewinde	Typ	Ident-Nr.	Werkstoff
32	46	125	M12*1,5*35	MFG315	265004	16MnCr5

Auflagebolzen

G	H	SW	Typ	Ident-Nr.	Werkstoff
M8	5	13	IU05	229008	C15
M8	10	13	IU10	229009	C15
M8	15	13	IU15	229010	C15
M8	20	13	IU20	229011	C15



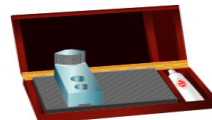
Gripper Hartmetall



Ausdrehvorrichtung



Stangengreifer



Reinigungsplatte



Pendelbacken

Weitere Abmessungen und Sonderspannbacken auf Anfrage. Weitere Datenblätter auf Anfrage.
Irrtümer und Änderungen vorbehalten.

**Futtertype:
Forkardt
KTNC 400**



Max-Eyth-Str. 7-9, 59581 Warstein-Belecke
Tel. 02902 9766-0, Fax 02902 9766-97, www.franken-werkzeuge.de



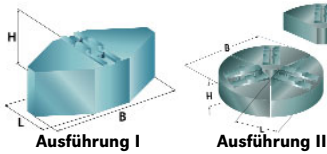
Markenspannbacken

Weiche Aufsatzbacke mit Kreuzversatz



B	H	L	kg/Satz	Typ	Ident-Nr.	Werkstoff
40	60	145	5,8	CU32	236010	C15
40	60	110	4,9	CU321	237321	C15
40	100	145	11,1	CU323	237322	C15
40	125	145	13,9	CU324	237324	C15
40	150	145	16,9	CU325	237325	C15
60	60	110	7,6	CU326	237326	C15
76	64	100	8,4	DP32	236011	C15
80	80	110	14,1	CU328	237328	C15
50	80	145	11,6	CU329	237329	C15
40	60	145	2,4	CW32	238004	Aluminium

Weiche Segment-Aufsatzbacke mit Kreuzversatz Ausführung



B	H	L	kg/Satz	Typ	Ident-Nr.	Werkstoff
240	76	118	28,0	I CQ32	239004	C15
240	76	118	10,5	I HT32	240003	Aluminium
Ø305	51	140		II CF32	239104	C15

Gehärtete Greiferspannbacken, Außenspannung

B	H	T	kg/Satz	Typ	Ident-Nr.	Werkstoff
40	59	25				

Spannbereich

51-56/ 60-69/ 72-82/ 85-95/ 98-108/ 112-122	4,0	LY40	250130	16MnCr5
126-136/ 139-149/ 153-163				
57-62/ 66-75/ 79-88/ 92-102/ 105-115/ 119-129	4,0	LY41	250131	16MnCr5
132-142/ 146-156/ 160-170				
175-185/ 189-199/ 203-213/ 217-227/ 231-241	3,2	LY42	250132	16MnCr5
245-255/ 259-269/ 273-283/ 296-306/ 310-320				
324-334/ 338-348/ 352-362				
168-178/ 182-192/ 196-206/ 210-220/ 224-234	3,2	LY43	250133	16MnCr5
238-248/ 252-262/ 266-276/ 280-290/ 289-299				
303-313/ 317-327/ 331-341/ 345-355/ 359-369				

Gehärtete Greiferspannbacken für die Innenspannung auf Anfrage.

Gehärtete umkehrbare Aufsatzbacken

B	H	L	T	Typ	Ident-Nr.	Werkstoff
36	62	105	15	GX32	249004	16MnCr5

Gehärtete einteilige Stufenblockbacken

B	H	L	T	Typ	Ident-Nr.	Werkstoff
32	81	130	15	FST31	260031	16MnCr5

Monoblockbacken mit Modulschrägverzahnung

B	H	L	Typ	Ident-Nr.	Werkstoff
32	81	140	BL31	257031	16MnCr5
32	135	140	BL31H	257032	16MnCr5

Grundbacken mit Modulschrägverzahnung

B	H	L	Gewinde	Typ	Ident-Nr.	Werkstoff
32	46	125	M12*1,5*35	MFG315	265004	16MnCr5

Auflagebolzen

G	H	SW	Typ	Ident-Nr.	Werkstoff
M8	5	13	IU05	229008	C15
M8	10	13	IU10	229009	C15
M8	15	13	IU15	229010	C15
M8	20	13	IU20	229011	C15



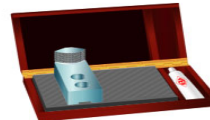
Gripper Hartmetall



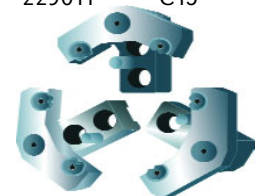
Ausdrehvorrichtung



Stangengreifer



Reinigungsplatte



Pendelbacken

Weitere Abmessungen und Sonderspannbacken auf Anfrage. Weitere Datenblätter auf Anfrage.
Irrtümer und Änderungen vorbehalten.