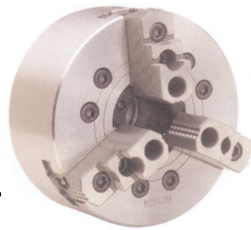
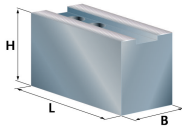


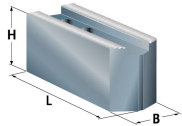
**Futtertype:
Kitagawa B-12**



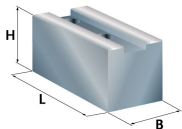
TEC **Markenspannbacken**



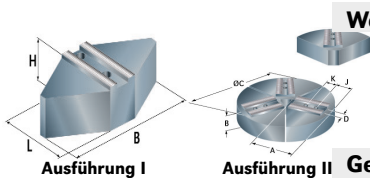
Weiche Aufsatzbacke mit Spitzverzahnung 1,5*60°					Nutenstein: GP12		
B	H	L	kg/Satz	Typ	Ident-Nr.	Werkstoff	
50	50	130	6,8	BO12	215112	C15	
50	80	130	10,9	DJ12	215512	C15	
50	100	130	13,6	DJ14	215215	C15	



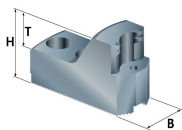
Ausführung: angeschrägt					Nutenstein: GP12		
50	50	145	7,3	PT12	215216	C15	



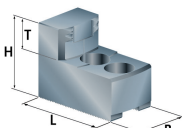
Ausführung: Rohlinge, ungebohrt					Nutenstein: GP12		
50	50	130	7,8	HO02	200839	C15	
50	80	130	11,7	HO03	200841	C15	
50	100	130	15,7	HO05	200843	C15	
50	125	130	19,7	HO06	200845	C15	
51	51	130	2,7	HP17	200330	Aluminium	
51	76	130	4,1	HP18	200331	Aluminium	



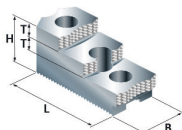
Weiche Segment-Aufsatzbacke				Ausführung		Nutenstein: GP12	
240	76	118	28,0	I	CN32	217004	C15
240	76	118	10,0	I	HN32	219004	Aluminium
Ø304	76	133		II	SG12	218104	Stahl
Ø304	76	133		II	AG12	218204	Aluminium



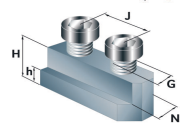
Gehärtete Greiferspannbacken, Außenspannung					Nutenstein: GP12		
B	H	T	kg/Satz	Typ	Ident-Nr.	Werkstoff	
50	59	25					
Spannbereich							
46- 114mm			4,5	LD05	234014	16MnCr5	
102-174mm			3,5	LD11	234015	16MnCr5	
165- 239mm			3,1	LD17	234016	16MnCr5	
228- 302mm			3,5	LD23	234017	16MnCr5	



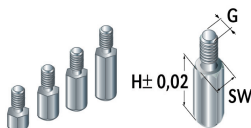
Gehärtete Greiferspannbacken, Innenspannung					Nutenstein: GP12		
B	H	T	kg/Satz	Typ	Ident-Nr.	Werkstoff	
50	59	25					
Spannbereich							
74- 145mm			3,9	MD08	235013	16MnCr5	
134- 207mm			3,0	MD14	235014	16MnCr5	
195- 269mm			3,0	MD20	235015	16MnCr5	
252- 326mm			3,2	MD26	235016	16MnCr5	



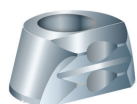
Gehärtete umkehrbare Aufsatzbacken					Nutenstein: GP12		
B	H	L	T	Typ	Ident-Nr.	Werkstoff	
50	60	98	22	GT12	227005	16MnCr5	



Nutensteine					Nutenstein: GP12		
H	h	J	G	Typ	Ident-Nr.	Werkstoff	
33	13,5	30	M14	GP12	292008	40NiCrMo6	



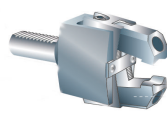
Auflagebolzen					Nutenstein: GP12		
G	H	SW	Typ	Ident-Nr.	Werkstoff		
M8	5	10	IU05	229008	C15		
M8	10	10	IU10	229009	C15		
M8	15	10	IU15	229010	C15		
M8	20	10	IU20	229011	C15		
M8	25	10	IU25	229012	C15		



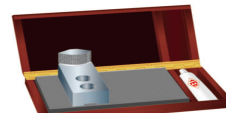
Gripper Hartmetall



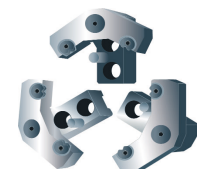
Ausdrehvorrichtung



Stangengreifer



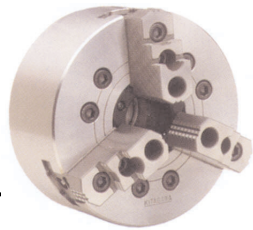
Reinigungsplatte



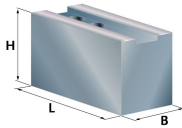
Pendelbacken

Weitere Abmessungen und Sonderspannbacken auf Anfrage. Weitere Datenblätter auf Anfrage.
Irrtümer und Änderungen vorbehalten.

Futtertype: Kitagawa B-15

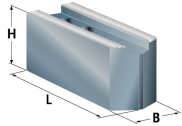


Markenspannbacken



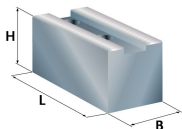
Weiche Aufsatzbacke mit Spitzverzahnung 1,5*60°

B	H	L	kg/Satz	Typ	Nutenstein: GP15	Ident-Nr.	Werkstoff
64	76	165	15,2	BO15		215115	C15
64	127	165	25,0	DJ15		215217	C15



Ausführung: angeschrägt auf Anfrage

Nutenstein: GP15



Ausführung: Rohlinge, ungebohrt auf Anfrage

Nutenstein: GP15
C15
Aluminium

Weiche Segment-Aufsatzbacke

Ausführung

Nutenstein: GP15

280	76	152	I	CN38	217007	C15
280	76	152	I	HN38	219006	Aluminium
Ø381	76	171	II	SF15	218304	Stahl
Ø381	76	171	II	AF15	218404	Aluminium

Gehärtete Greiferspannbacken, Außenspannung

Nutenstein: GP15

B	H	T	kg/Satz	Typ	Ident-Nr.	Werkstoff
60	79	33				
Spannbereich						
50- 108mm			9,3	LF05	234022	16MnCr5
99- 162mm			8,3	LF10	234023	16MnCr5
160- 224mm			6,0	LF16	234034	16MnCr5
220- 285mm			5,6	LF22	234035	16MnCr5
279- 345mm			6,0	LF28	234026	16MnCr5
339- 404mm			7,8	LF34	234027	16MnCr5

Gehärtete Greiferspannbacken, Innenspannung

Nutenstein: GP15

B	H	T	kg/Satz	Typ	Ident-Nr.	Werkstoff
60	79	33				
Spannbereich						
100- 162mm			8,8	MF10	235021	16MnCr5
160- 224mm			7,1	MF16	235022	16MnCr5
222- 287mm			4,1	MF22	235023	16MnCr5
280- 345mm			4,1	MF28	235024	16MnCr5
339- 404mm			7,1	MF34	235025	16MnCr5

Gehärtete umkehrbare Aufsatzbacken

Nutenstein: GP15

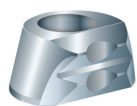
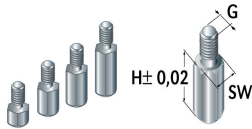
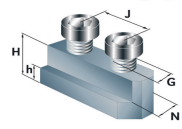
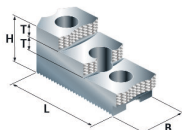
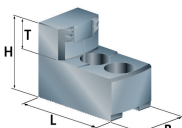
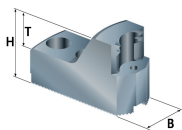
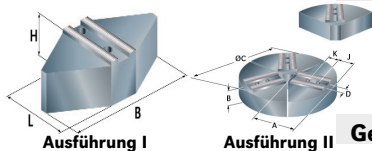
B	H	L	T	Typ	Ident-Nr.	Werkstoff
64	89	140	22	GT15	227007	16MnCr5

Nutensteine

H	h	J	G	Typ	Ident-Nr.	Werkstoff
45,5	16,5	43	M20	GP15	292010	40NiCrMo6

Auflagebolzen

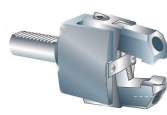
G	H	SW	Typ	Ident-Nr.	Werkstoff
M8	5	10	IU05	229008	C15
M8	10	10	IU10	229009	C15
M8	15	10	IU15	229010	C15
M8	20	10	IU20	229011	C15
M8	25	10	IU25	229012	C15
M8	30	10	IU30	229013	C15



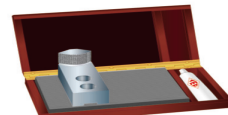
Gripper Hartmetall



Ausdrehvorrichtung



Stangengreifer



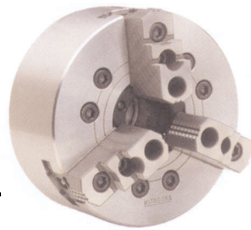
Reinigungsplatte



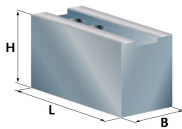
Pendelbacken

Weitere Abmessungen und Sonderspannbacken auf Anfrage. Weitere Datenblätter auf Anfrage.
Irrtümer und Änderungen vorbehalten.

**Futtertype:
Kitagawa B-18**



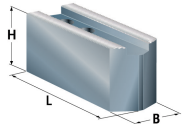
Markenspannbacken



Weiche Aufsatzbacke mit Spitzverzahnung 1,5°*60°

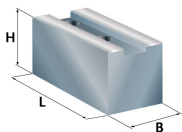
B	H	L	kg/Satz	Typ	Ident-Nr.	Werkstoff
64	76	165	15,2	BO15	215115	C15
64	127	165	25,0	DJ15	215217	C15

Nutenstein: GP15



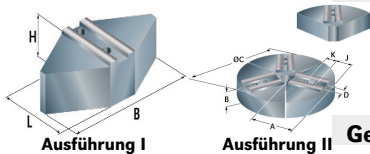
Ausführung: angeschrägt
auf Anfrage

Nutenstein: GP15



Ausführung: Rohlinge, ungebohrt
auf Anfrage
auf Anfrage

Nutenstein: GP15
C15
Aluminium



Weiche Segment-Aufsatzbacke

Ausführung

Nutenstein: GP15

280	76	152	I	CN38	217007	C15
280	76	152	I	HN38	219006	Aluminium
Ø381	76	171	II	SF15	218304	Stahl
Ø381	76	171	II	AF15	218404	Aluminium

Gehärtete Greiferspannbacken, Außenspannung

Nutenstein: GP15

B	H	T	kg/Satz	Typ	Ident-Nr.	Werkstoff
60	79	33				
Spannbereich						
50- 171mm			9,3	LF05	234022	16MnCr5
99- 225mm			8,3	LF10	234023	16MnCr5
160- 288mm			6,0	LF16	234034	16MnCr5
220- 350mm			5,6	LF22	234035	16MnCr5
279- 409mm			6,0	LF28	234026	16MnCr5
339- 469mm			7,8	LF34	234027	16MnCr5

Gehärtete Greiferspannbacken, Innenspannung

Nutenstein: GP15

B	H	T	kg/Satz	Typ	Ident-Nr.	Werkstoff
60	79	33				
Spannbereich						
100- 225mm			8,8	MF10	235021	16MnCr5
160- 288mm			7,1	MF16	235022	16MnCr5
222- 352mm			4,1	MF22	235023	16MnCr5
280- 409mm			4,1	MF28	235024	16MnCr5
339- 469mm			7,1	MF34	235025	16MnCr5

Gehärtete umkehrbare Aufsatzbacken

Nutenstein: GP15

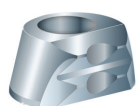
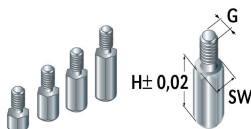
B	H	L	T	Typ	Ident-Nr.	Werkstoff
64	89	140	22	GT15	227007	16MnCr5

Nutensteine

H	h	J	G	Typ	Ident-Nr.	Werkstoff
45,5	16,5	43	M20	GP15	292010	40NiCrMo6

Auflagebolzen

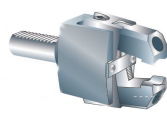
G	H	SW	Typ	Ident-Nr.	Werkstoff
M8	5	10	IU05	229008	C15
M8	10	10	IU10	229009	C15
M8	15	10	IU15	229010	C15
M8	20	10	IU20	229011	C15
M8	25	10	IU25	229012	C15
M8	30	10	IU30	229013	C15



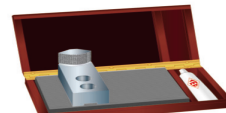
Gripper Hartmetall



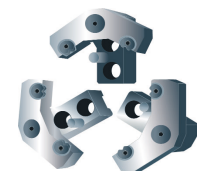
Ausdrehvorrichtung



Stangengreifer



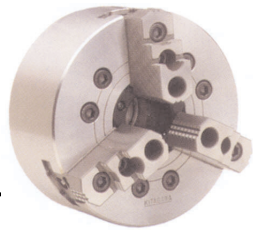
Reinigungsplatte



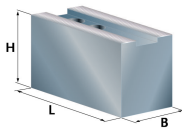
Pendelbacken

Weitere Abmessungen und Sonderspannbacken auf Anfrage. Weitere Datenblätter auf Anfrage.
Irrtümer und Änderungen vorbehalten.

**Futtertype:
Kitagawa B-21**



Markenspannbacken



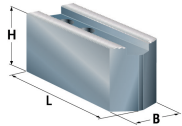
Weiche Aufsatzbacke mit Spitzverzahnung 3,0°*60°

B	H	L	kg/Satz
64	76	180	16,5

Typ
BO18

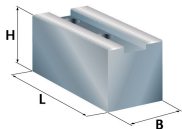
Nutenstein: GP21

Ident-Nr. 215118
Werkstoff C15



Ausführung: angeschragt
auf Anfrage

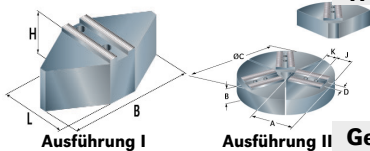
Nutenstein: GP21



Ausführung: Rohlinge, ungebohrt
auf Anfrage
auf Anfrage

Nutenstein: GP21

C15
Aluminium

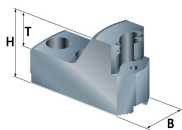


Weiche Segment-Aufsatzbacke

auf Anfrage
auf Anfrage

Nutenstein: GP21

C15
Aluminium



Gehärtete Greiferspannbacken, Außenspannung

B	H	T	kg/Satz
60	79	33	

Typ

Nutenstein: GP21

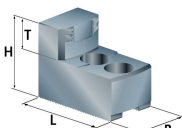
Ident-Nr. **Werkstoff**

Spannbereich

110- 240mm
240- 370mm
370- 500mm

X6339
X6395
X2797

9906339 16MnCr5
9906395 16MnCr5
9902797 16MnCr5



Gehärtete Greiferspannbacken, Innenspannung

B	H	T	kg/Satz
60	79	33	

Typ

Nutenstein: GP21

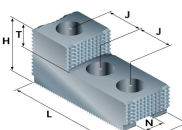
Ident-Nr. **Werkstoff**

Spannbereich

150- 280mm
280- 410mm

X2798
X2799

9902798 16MnCr5
9902799 16MnCr5



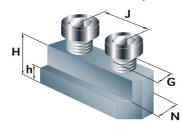
Gehärtete umkehrbare Aufsatzbacken

B	H	L	T
63	90	164	40

Typ
GT21

Nutenstein: GP21

Ident-Nr. 227021
Werkstoff 16MnCr5

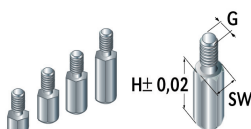


Nutensteine

H	h	J	G
45	19	60	M20

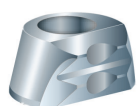
Typ
GP21

Ident-Nr. 292022
Werkstoff 40NiCrMo6



Auflagebolzen

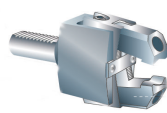
G	H	SW	Typ	Ident-Nr.	Werkstoff
M8	5	10	IU05	229008	C15
M8	10	10	IU10	229009	C15
M8	15	10	IU15	229010	C15
M8	20	10	IU20	229011	C15
M8	25	10	IU25	229012	C15



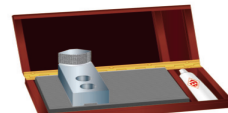
Gripper Hartmetall



Ausdrehvorrichtung



Stangengreifer



Reinigungsplatte



Pendelbacken

Weitere Abmessungen und Sonderspannbacken auf Anfrage. Weitere Datenblätter auf Anfrage.
Irrtümer und Änderungen vorbehalten.