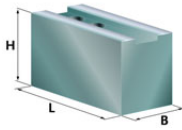


**Futtertype:
Kitagawa BB-06**



Markenspannbacken



Weiche Aufsatzbacke mit Spitzverzahnung 1,5*60°, Nut=12mm

Nutenstein: GP07

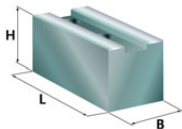
B	H	L	kg/Satz	Typ	Ident-Nr.	Werkstoff
32	32	72	1,1	BQ06	215006	C15
32	38	72	1,6	BO06	215106	C15
32	57	72	3,5	DJ06	215506	C15



Ausführung: angeschrägt

Nutenstein: GP07

32	32	82	1,3	PT06	215016	C15
----	----	----	-----	-------------	--------	-----



Ausführung: Rohlinge, ungebohrt

Nutenstein: GP07

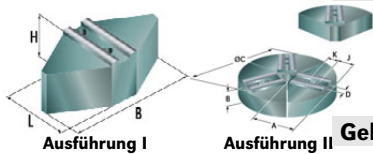
32	38	72	1,6	HJ02	200801	C15
32	57	72	3,5	HJ03	200803	C15
32	76	72	4,0	HJ04	200805	C15
50	50	60	3,4	HJ05	200807	C15
32	38	72	0,7	HP01	200300	Aluminium
32	76	72	1,4	HP02	200301	Aluminium

Weiche Segment-Aufsatzbacke

Ausführung

Nutenstein: GP07

120	60	60	9,0	I	CN16	217001	C15
120	64	64	3,2	I	HN16	219002	Aluminium
Ø169	76	76		II	SG06	218101	Stahl
Ø169	76	76		II	AG06	218201	Aluminium



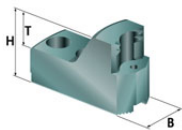
Gehärtete Greiferspannbacken, Außenspannung

Nutenstein: GP07

B	H	T	kg/Satz	Typ	Ident-Nr.	Werkstoff
40	49	20				

Spannbereich

29 - 49mm	1,7	LA03	234001	16MnCr5
49 - 68mm	1,4	LA04	234002	16MnCr5
62 - 82mm	1,4	LA06	234003	16MnCr5
77 - 97mm	1,4	LA07	234004	16MnCr5
93 - 113mm	1,2	LA09	234005	16MnCr5



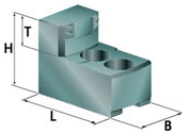
Gehärtete Greiferspannbacken, Innenspannung

Nutenstein: GP07

B	H	T	kg/Satz	Typ	Ident-Nr.	Werkstoff
40	49	20				

Spannbereich

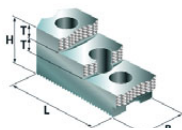
50 - 70mm	1,5	MA05	235001	16MnCr5
62 - 81mm	1,4	MA06	235002	16MnCr5
81 - 101mm	1,3	MA07	235003	16MnCr5
102 - 123mm	1,1	MA09	235004	16MnCr5



Gehärtete umkehrbare Aufsatzbacken

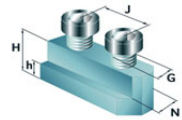
Nutenstein: GP07

B	H	L	T	Typ	Ident-Nr.	Werkstoff
32	38	66	14	GT06	227002	16MnCr5



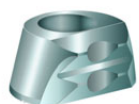
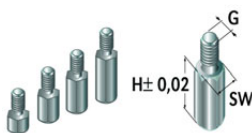
Nutensteine

H	h	J	G	Typ	Ident-Nr.	Werkstoff
18,5	7,5	20	M10	GP07	292003	40NiCrMo6



Auflagebolzen

G	H	SW	Typ	Ident-Nr.	Werkstoff
M6	5	10	IT05	229004	C15
M6	10	10	IT10	229005	C15
M6	15	10	IT15	229006	C15
M6	20	10	IT20	229007	C15



Gripper Hartmetall



Ausdrehvorrichtung



Stangengreifer



Reinigungsplatte

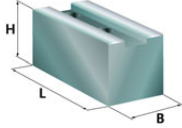
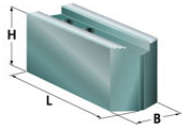
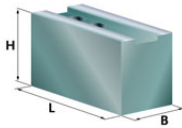


Pendelbacken

**Futtertype:
Kitagawa BB-08**



Markenspannbacken



Weiche Aufsatzbacke mit Spitzverzahnung 1,5*60°, Nut=14mm				Nutenstein: GP09		
B	H	L	kg/Satz	Typ	Ident-Nr.	Werkstoff
32	38	90	2,2	BQ08	215101	C15
32	44	95	2,7	BO08	215108	C15
32	70	95	4,0	DJ08	215508	C15

Ausführung: angeschrägt				Nutenstein: GP09		
B	H	L	kg/Satz	Typ	Ident-Nr.	Werkstoff
32	44	85	2,2	CK08	215212	C15
32	44	102	2,9	PT08	215008	C15

Ausführung: Rohlinge, ungebohrt				Nutenstein: GP09		
B	H	L	kg/Satz	Typ	Ident-Nr.	Werkstoff
32	38	90	2,2	HK01	200809	C15
32	57	90	3,7	HK02	200811	C15
32	70	95	4,9	HK03	200813	C15
32	101	95	7,2	HK04	200815	C15
32	44	102	3,3	HK06	200817	C15
65	50	75	5,6	HK07	200819	C15
32	44	95	1,1	HP05	200310	Aluminium
32	76	95	1,9	HP06	200311	Aluminium
32	102	95	2,5	HP07	200312	Aluminium

Weiche Segment-Aufsatzbacke			Ausführung		Nutenstein: GP09		
B	H	L	kg/Satz	Typ	Ident-Nr.	Werkstoff	
150	64	76	14,0	I	CN20	217002	C15
150	64	76	5,0	I	HN20	219001	Aluminium
Ø210	76	95		II	SG08	218102	Stahl
Ø210	76	95		II	AG08	218202	Aluminium

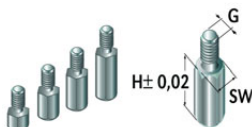
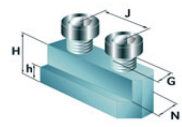
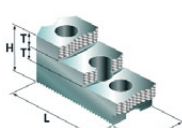
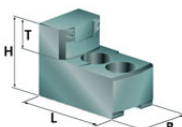
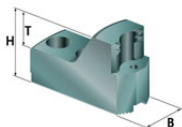
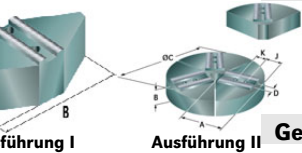
Gehärtete Greiferspannbacken, Außenspannung				Nutenstein: GP09		
B	H	T	kg/Satz	Typ	Ident-Nr.	Werkstoff
40	49	20				
Spannbereich						
44 - 68mm			1,9	LB03	234006	16MnCr5
72 - 96mm			1,8	LB06	234007	16MnCr5
101 - 125mm			1,7	LB09	234008	16MnCr5
128 - 152mm			1,7	LB12	234009	16MnCr5
161 - 185mm			1,8	LB15	234028	16MnCr5

Gehärtete Greiferspannbacken, Innenspannung				Nutenstein: GP09		
B	H	T	kg/Satz	Typ	Ident-Nr.	Werkstoff
40	49	20				
Spannbereich						
61 - 85mm			1,9	MB06	235005	16MnCr5
91 - 115mm			1,8	MB08	235006	16MnCr5
124 - 148mm			1,7	MB11	235007	16MnCr5
153 - 178mm			1,7	MB14	235008	16MnCr5

Gehärtete umkehrbare Aufsatzbacken				Nutenstein: GP09		
B	H	L	T	Typ	Ident-Nr.	Werkstoff
35	50	86	11	GT08	227003	16MnCr5

Nutensteine				Nutenstein: GP09		
H	h	J	G	Typ	Ident-Nr.	Werkstoff
20,5	8,2	25	M12	GP09	292001	40NiCrMo6

Auflagebolzen				Nutenstein: GP09		
G	H	SW	Typ	Ident-Nr.	Werkstoff	
M6	5	10	IT05	229004	C15	
M6	10	10	IT10	229005	C15	
M6	15	10	IT15	229006	C15	
M6	20	10	IT20	229007	C15	



Gripper Hartmetall



Ausdrehrvorrichtung



Stangengreifer



Reinigungsplatte



Pendelbacken

Weitere Abmessungen und Sonderspannbacken auf Anfrage. Weitere Datenblätter auf Anfrage.
Irrtümer und Änderungen vorbehalten.