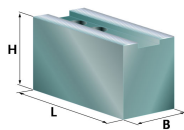


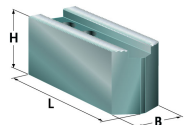
**Futtertype:
Kitagawa HOH-06**



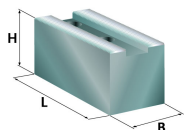
TEE Markenspannbacken



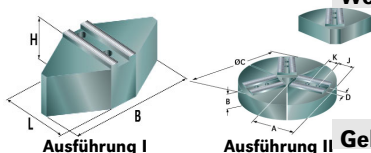
Weiche Aufsatzbacke mit Spitzverzahnung 1,5*60°							
B	H	L	kg/Satz	Typ	Ident-Nr.	Werkstoff	
32	32	72	1,1	BQ06	215006	C15	
32	38	72	1,6	BO06	215106	C15	
32	57	72	3,5	DJ06	215506	C15	



Ausführung: angeschrägt							
32	32	82	1,3	PT06	215016	C15	

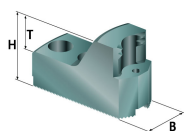


Ausführung: Rohlinge, ungebohrt							
32	38	72	1,6	HJ02	200801	C15	
32	57	72	3,5	HJ03	200803	C15	
32	76	72	4,0	HJ04	200805	C15	
50	50	60	3,4	HJ05	200807	C15	
32	38	72	0,7	HP01	200300	Aluminium	
32	76	72	1,4	HPO2	200301	Aluminium	



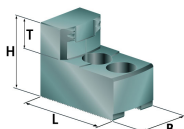
Weiche Segment-Aufsatzbacke			Ausführung				
120	60	60	9,0	I	CN16	217001	C15
120	64	64	3,2	I	HN16	219002	Aluminium
Ø169	76	76		II	SG06	218101	Stahl
Ø169	76	76		II	AG06	218201	Aluminium

Gehärtete Greiferspannbacken, Außenspannung



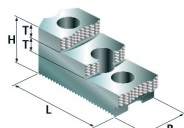
B	H	T	kg/Satz	Typ	Ident-Nr.	Werkstoff	
40	49	20					
Spannbereich							
31- 62mm			1,4	LA04	234002	16MnCr5	
50- 77mm			1,4	LA06	234003	16MnCr5	
64- 91mm			1,4	LA07	234004	16MnCr5	
73- 108mm			1,2	LA09	234005	16MnCr5	

Gehärtete Greiferspannbacken, Innenspannung



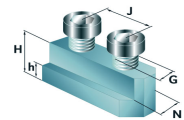
B	H	T	kg/Satz	Typ	Ident-Nr.	Werkstoff	
40	49	20					
Spannbereich							
47- 76mm			1,4	MA06	235002	16MnCr5	
67- 95mm			1,3	MA07	235003	16MnCr5	
83-117mm			1,1	MA09	235004	16MnCr5	

Gehärtete umkehrbare Aufsatzbacken



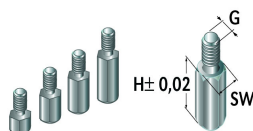
B	H	L	T	Typ	Ident-Nr.	Werkstoff	
32	38	66	14	GT06	227002	16MnCr5	

Nutensteine

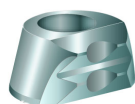


H	h	J	G	Typ	Ident-Nr.	Werkstoff	
18,5	7,5	20	M10	GP07	292003	40NiCrMo6	

Auflagebolzen



G	H	SW	Typ	Ident-Nr.	Werkstoff	
M6	5	10	IT05	229004	C15	
M6	10	10	IT10	229005	C15	
M6	15	10	IT15	229006	C15	
M6	20	10	IT20	229007	C15	



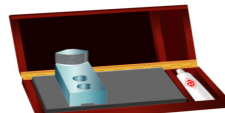
Gripper Hartmetall



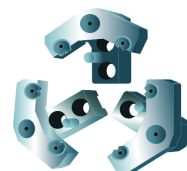
Ausdrehvorrichtung



Stangengreifer



Reinigungsplatte



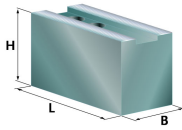
Pendelbacken

Weitere Abmessungen und Sonderspannbacken auf Anfrage. Weitere Datenblätter auf Anfrage.
Irrtümer und Änderungen vorbehalten.

**Futtertype:
Kitagawa HOH-08**

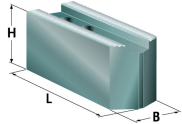


Markenspannbacken



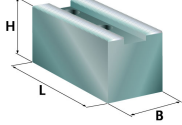
Weiche Aufsatzbacke mit Spitzverzahnung 1,5*60°

B	H	L	kg/Satz	Typ	Ident-Nr.	Werkstoff
32	38	90	2,2	BQ08	215101	C15
32	44	95	2,7	BO08	215108	C15
32	70	95	4,0	DJ08	215508	C15



Ausführung: angeschrägt

32	44	85	2,2	CK08	215212	C15
32	44	102	2,9	PT08	215008	C15



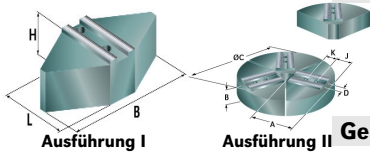
Ausführung: Rohlinge, ungebohrt

32	38	90	2,2	HK01	200809	C15
32	57	90	3,7	HK02	200811	C15
32	70	95	4,9	HK03	200813	C15
32	101	95	7,2	HK04	200815	C15
32	44	102	3,3	HK06	200817	C15
65	50	75	5,6	HK07	200819	C15
32	44	95	1,1	HP05	200310	Aluminium
32	76	95	1,9	HP06	200311	Aluminium
32	102	95	2,5	HP07	200312	Aluminium

Weiche Segment-Aufsatzbacke

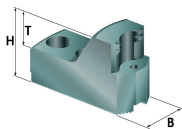
Ausführung

150	64	76	14,0	I	CN20	217002	C15
150	64	76	5,0	I	HN20	219001	Aluminium
Ø210	76	95		II	SG08	218102	Stahl
Ø210	76	95		II	AG08	218202	Aluminium



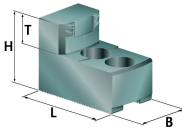
Gehärtete Greiferspannbacken, Außenspannung

B	H	T	kg/Satz	Typ	Ident-Nr.	Werkstoff
40	49	20				
Spannbereich						
25- 65mm			1,9	LB03	234006	16MnCr5
54- 93mm			1,8	LB06	234007	16MnCr5
81- 121mm			1,7	LB09	234008	16MnCr5
108- 149mm			1,7	LB12	234009	16MnCr5



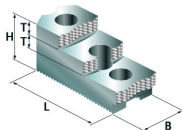
Gehärtete Greiferspannbacken, Innenspannung

B	H	T	kg/Satz	Typ	Ident-Nr.	Werkstoff
40	49	20				
Spannbereich						
50- 82mm			1,9	MB06	235005	16MnCr5
72- 112mm			1,8	MB08	235006	16MnCr5
104- 145mm			1,7	MB11	235007	16MnCr5
133- 174mm			1,7	MB14	235008	16MnCr5



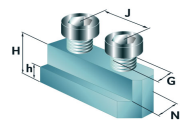
Gehärtete umkehrbare Aufsatzbacken

B	H	L	T	Typ	Ident-Nr.	Werkstoff
35	50	86	11	GT08	227003	16MnCr5



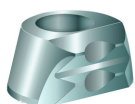
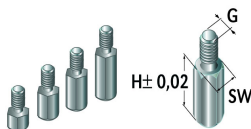
Nutensteine

H	h	J	G	Typ	Ident-Nr.	Werkstoff
20,5	8,2	25	M12	GP09	292001	40NiCrMo6



Auflagebolzen

G	H	SW	Typ	Ident-Nr.	Werkstoff
M6	5	10	IT05	229004	C15
M6	10	10	IT10	229005	C15
M6	15	10	IT15	229006	C15
M6	20	10	IT20	229007	C15



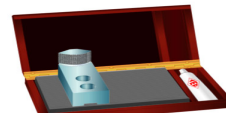
Gripper Hartmetall



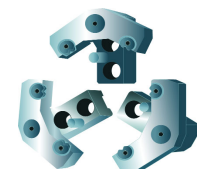
Ausdrehvorrichtung



Stangengreifer



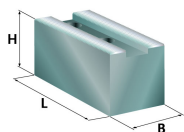
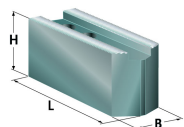
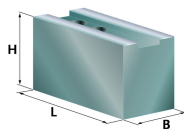
Reinigungsplatte



Pendelbacken

Weitere Abmessungen und Sonderspannbacken auf Anfrage. Weitere Datenblätter auf Anfrage.
Irrtümer und Änderungen vorbehalten.

**Futtertype:
Kitagawa HOH-10**



Weiche Aufsatzbacke mit Spitzverzahnung 1,5*60°							
B	H	L	kg/Satz	Typ	Ident-Nr.	Werkstoff	
40	60	90	4,2	DK10	215003	C15	
40	40	110	3,4	BO10	215110	C15	
40	80	110	6,5	DJ10	215510	C15	

Angeschrägte, weiche Aufsatzbacken							
B	H	L	kg/Satz	Typ	Ident-Nr.	Werkstoff	
40	60	110	5,2	DK11	215004	C15	
40	40	125	4,5	PT10	215010	C15	

Rohlinge							
B	H	L	kg/Satz	Typ	Ident-Nr.	Werkstoff	
33	44	90	3,1	HM01	200821	C15	
40	40	84	3,1	HM02	200823	C15	
40	40	110	4,1	HM03	200825	C15	
40	60	90	5	HM04	200827	C15	
40	60	110	6,2	HM05	200829	C15	
40	80	110	7,8	HM06	200831	C15	
40	100	110	10,3	HM07	200833	C15	
40	125	110	12,9	HM08	200835	C15	
80	50	90	8,2	HM09	200837	C15	
38	51	110	1,7	HP11	200320	Aluminium	
38	76	110	2,5	HP12	200321	Aluminium	
38	102	110	3,3	HP13	200322	Aluminium	

Weiche Segment-Aufsatzbacke							
B	H	L	kg/Satz	Ausführung	Typ	Ident-Nr.	Werkstoff
170	64	89	20	I	CN25	217003	C15
170	64	89	7	I	HN25	219003	Aluminium
Ø254	76	111		II	SG10	218103	Stahl
Ø254	76	111		II	AG10	218203	Aluminium

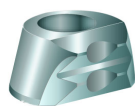
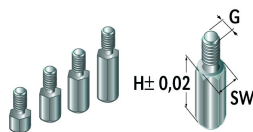
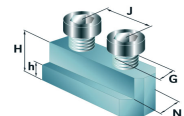
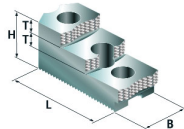
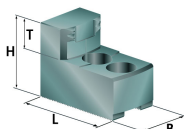
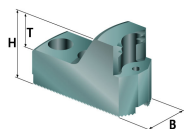
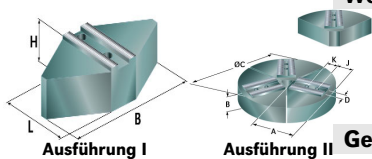
Gehärtete Greiferspannbacken, Außenspannung							
B	H	T	kg/Satz	Typ	Ident-Nr.	Werkstoff	
40	59	25					
Spannbereich							
41- 81mm			2,9	LC04	234010	16MnCr5	
78- 121mm			2,7	LC08	234011	16MnCr5	
121- 165mm			2,6	LC13	234012	16MnCr5	
164- 209mm			2,6	LC17	234013	16MnCr5	

Gehärtete Greiferspannbacken, Innenspannung							
B	H	T	kg/Satz	Typ	Ident-Nr.	Werkstoff	
Spannbereich							
57- 100mm			2,7	MC06	235009	16MnCr5	
96- 140mm			2,5	MC10	235010	16MnCr5	
137- 181mm			2,3	MC14	235011	16MnCr5	
176- 221mm			2,2	MC18	235012	16MnCr5	

Gehärtete umkehrbare Aufsatzbacken							
B	H	L	T	Typ	Ident-Nr.	Werkstoff	
40	60	99	15	GT10	227004	16MnCr5	

Nutensteine							
H	h	J	G	Typ	Ident-Nr.	Werkstoff	
21,5	8,5	30	M12	GP11	292007	40NiCrMo6	

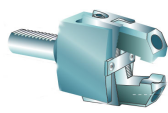
Auflagebolzen							
G	H	SW	Typ	Ident-Nr.	Werkstoff		
M8	5	13	IU05	229008	C15		
M8	10	13	IU10	229009	C15		
M8	15	13	IU15	229010	C15		
M8	20	13	IU20	229011	C15		



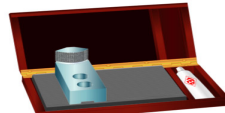
Gripper Hartmetall



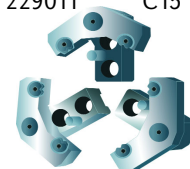
Ausdrehvorrichtung



Stangengreifer



Reinigungsplatte



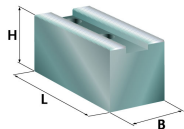
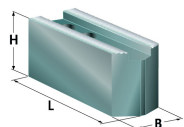
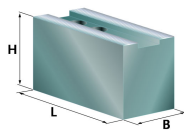
Pendelbacken

Weitere Abmessungen und Sonderspannbacken auf Anfrage. Weitere Datenblätter auf Anfrage.
Irrtümer und Änderungen vorbehalten.

**Futtertype:
Kitagawa HOH-12**



Markenspannbacken



Weiche Aufsatzbacke mit Spitzverzahnung 1,5°/60°

B	H	L	kg/Satz	Typ	Ident-Nr.	Werkstoff
50	50	130	6,8	BO12	215112	C15
50	80	130	10,9	DJ12	215512	C15
50	100	130	13,6	DJ14	215215	C15

Ausführung: angeschragt

50	50	145	7,3	PT12	215216	C15
----	----	-----	-----	-------------	--------	-----

Ausführung: Rohlinge, ungebohrt

50	50	130	7,8	HO02	200839	C15
50	80	130	11,7	HO03	200841	C15
50	100	130	15,7	HO05	200843	C15
50	125	130	19,7	HO06	200845	C15
51	51	130	2,7	HP17	200330	Aluminium
51	76	130	4,1	HP18	200331	Aluminium

Weiche Segment-Aufsatzbacke

Ausführung

240	76	118	28,0	I	CN32	217004	C15
240	76	118	10,0	I	HN32	219004	Aluminium
Ø304	76	133		II	SG12	218104	Stahl
Ø304	76	133		II	AG12	218204	Aluminium

Gehärtete Greiferspannbacken, Außenspannung

B	H	T	kg/Satz	Typ	Ident-Nr.	Werkstoff
50	59	25				
Spannbereich						
46- 114mm			4,5	LD05	234014	16MnCr5
102-174mm			3,5	LD11	234015	16MnCr5
165- 239mm			3,1	LD17	234016	16MnCr5
228- 302mm			3,5	LD23	234017	16MnCr5

Gehärtete Greiferspannbacken, Innenspannung

B	H	T	kg/Satz	Typ	Ident-Nr.	Werkstoff
50	59	25				
Spannbereich						
74- 145mm			3,9	MD08	235013	16MnCr5
134- 207mm			3,0	MD14	235014	16MnCr5
195- 269mm			3,0	MD20	235015	16MnCr5
252- 326mm			3,2	MD26	235016	16MnCr5

Gehärtete umkehrbare Aufsatzbacken

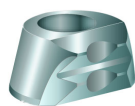
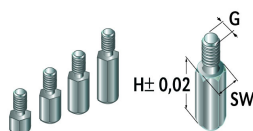
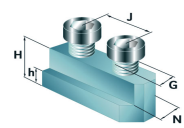
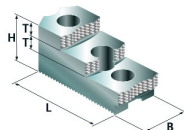
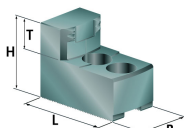
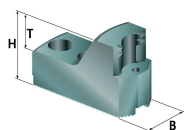
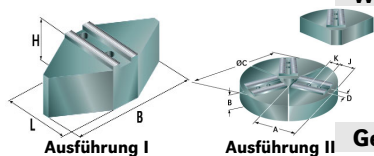
B	H	L	T	Typ	Ident-Nr.	Werkstoff
50	60	98	22	GT12	227005	16MnCr5

Nutensteine

H	h	J	G	Typ	Ident-Nr.	Werkstoff
33	13,5	30	M14	GP12	292008	40NiCrMo6

Auflagebolzen

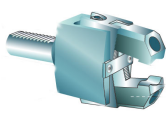
G	H	SW	Typ	Ident-Nr.	Werkstoff
M8	5	10	IU05	229008	C15
M8	10	10	IU10	229009	C15
M8	15	10	IU15	229010	C15
M8	20	10	IU20	229011	C15
M8	25	10	IU25	229012	C15



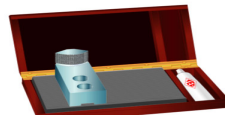
Gripper Hartmetall



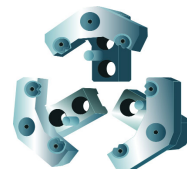
Ausdrehvorrichtung



Stangengreifer



Reinigungsplatte



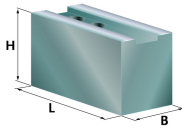
Pendelbacken

Weitere Abmessungen und Sonderspannbacken auf Anfrage. Weitere Datenblätter auf Anfrage.
Irrtümer und Änderungen vorbehalten.

**Futtertype:
Kitagawa HOH-15**



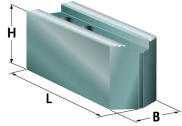
Markenspannbacken



Weiche Aufsatzbacke mit Spitzverzahnung 1,5*60°

Nutenstein: GP15

B	H	L	kg/Satz	Typ	Ident-Nr.	Werkstoff
64	76	165	15,2	BO15	215115	C15
64	127	165	25,0	DJ15	215217	C15



Ausführung: angeschrägt

Nutenstein: GP15

auf Anfrage

Ausführung: Rohlinge, ungebohrt

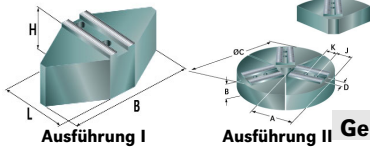
Nutenstein: GP15

auf Anfrage

Weiche Segment-Aufsatzbacke

Nutenstein: GP15

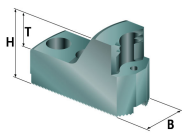
auf Anfrage



Gehärtete Greiferspannbacken, Außenspannung

Nutenstein: GP15

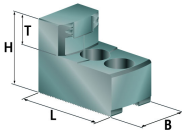
B	H	T	kg/Satz	Typ	Ident-Nr.	Werkstoff
60	79	33				
Spannbereich						
50- 108mm			9,3	LF05	234022	16MnCr5
99- 162mm			8,3	LF10	234023	16MnCr5
160- 224mm			6,0	LF16	234034	16MnCr5
220- 285mm			5,6	LF22	234035	16MnCr5
279- 345mm			6,0	LF28	234026	16MnCr5
339- 404mm			7,8	LB12	234009	16MnCr5



Gehärtete Greiferspannbacken, Innenspannung

Nutenstein: GP15

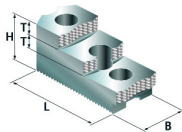
B	H	T	kg/Satz	Typ	Ident-Nr.	Werkstoff
60	79	33				
Spannbereich						
100- 162mm			8,8	MF10	235021	16MnCr5
160- 224mm			7,1	MF16	235022	16MnCr5
222- 287mm			4,1	MF22	235023	16MnCr5
280- 345mm			4,1	MF28	235024	16MnCr5
339- 404mm			7,1	MF34	235025	16MnCr5



Gehärtete umkehrbare Aufsatzbacken

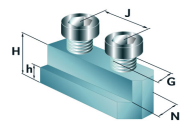
Nutenstein: GP15

B	H	L	T	Typ	Ident-Nr.	Werkstoff
64	89	140	22	GT15	227007	16MnCr5



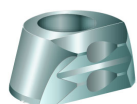
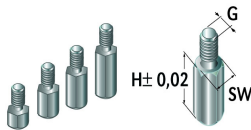
Nutensteine

H	h	J	G	Typ	Ident-Nr.	Werkstoff
45,5	16,5	43	M20	GP15	292010	40NiCrMo6



Auflagebolzen

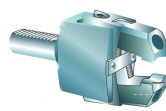
G	H	SW	Typ	Ident-Nr.	Werkstoff
M8	5	10	IU05	229008	C15
M8	10	10	IU10	229009	C15
M8	15	10	IU15	229010	C15
M8	20	10	IU20	229011	C15
M8	25	10	IU25	229012	C15



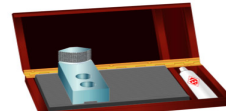
Gripper Hartmetall



Ausdrehvorrichtung



Stangengreifer



Reinigungsplatte



Pendelbacken

Weitere Abmessungen und Sonderspannbacken auf Anfrage. Weitere Datenblätter auf Anfrage.
Irrtümer und Änderungen vorbehalten.