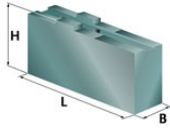


**Futtertype:  
Röhm  
DURO-NC 160**

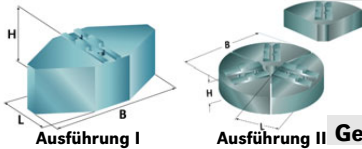


**Weiche Aufsatzbacke mit Kreuzversatz**



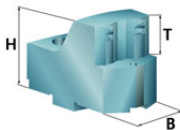
B	H	L	kg/Satz	Typ	Ident-Nr.	Werkstoff
20	40	85	1,2	<b>CU16</b>	236004	C15
32	57	85	2,6	<b>CU161</b>	237161	C15
40	40	60	1,8	<b>DP16</b>	236005	C15
40	60	70	3,3	<b>CU163</b>	237163	C15
25	50	85	0,7	<b>CW16</b>	238001	Aluminium

**Weiche Segment-Aufsatzbacke mit Kreuzversatz Ausführung**



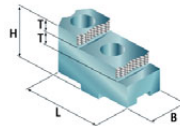
B	H	L	kg/Satz	Typ	Ident-Nr.	Werkstoff
120	60	60	9,0	<b>I CQ16</b>	239001	C15
120	64	64	3,8	<b>I HT16</b>	240007	Aluminium
Ø152	51	70		<b>II CF16</b>	239101	Stahl

**Gehärtete Greiferspannbacken, Außenspannung**

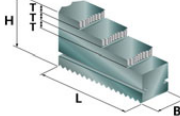


B	H	T	kg/Satz	Typ	Ident-Nr.	Werkstoff
28	49	20				
<b>Spannbereich</b>						
27-33/ 35-41/ 44-50/ 53-59			1,3	<b>LY10</b>	250101	16MnCr5
31-37/ 39-45/ 48-54/ 57-64			1,3	<b>LY11</b>	250102	16MnCr5
62-68/ 71-78/ 81-87			1,2	<b>LY12</b>	250103	16MnCr5
66-73/ 76-82/ 85-92			1,2	<b>LY13</b>	250104	16MnCr5
87-94/ 97-104/ 107-113/ 116-123			1,1	<b>LY14</b>	250105	16MnCr5
92-99/ 102-108/ 111-118/ 121-127			1,1	<b>LY15</b>	250106	16MnCr5
126-132/ 135-142/ 145-151/ 154-161			1,4	<b>LY16</b>	250107	16MnCr5
162-169/ 172-178/ 181-188/ 191-198						
130-137/ 140-147/ 149-156/ 159-166			1,4	<b>LY17</b>	250108	16MnCr5
167-173/ 176-183/ 186-192/ 195-202						

**Gehärtete Greiferspannbacken für die Innenspannung auf Anfrage.**

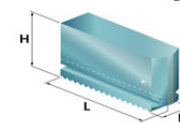


**Gehärtete umkehrbare Aufsatzbacken**



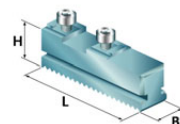
B	H	L	T	Typ	Ident-Nr.	Werkstoff
20	36,5	63	7,5	<b>GX16</b>	249001	16MnCr5

**Gehärtete einteilige Stufenblockbacken**



B	H	L	T	Typ	Ident-Nr.	Werkstoff
20	45	79	7,5	<b>FST16</b>	260016	16MnCr5

**Monoblockbacken mit Modulschrägverzahnung**



B	H	L	Typ	Ident-Nr.	Werkstoff
20	45	79	<b>BL16</b>	257016	16MnCr5

**Grundbacken mit Modulschrägverzahnung**



B	H	L	Gewinde	Typ	Ident-Nr.	Werkstoff
20	29,5	74	M8*1*20	<b>MFG160</b>	265001	16MnCr5

**Auflagebolzen**



G	H	SW	Typ	Ident-Nr.	Werkstoff
M6	5	10	<b>IT05</b>	229004	C15
M6	10	10	<b>IT10</b>	229005	C15
M6	15	10	<b>IT15</b>	229006	C15
M6	20	10	<b>IT20</b>	229007	C15



**Gripper Hartmetall**



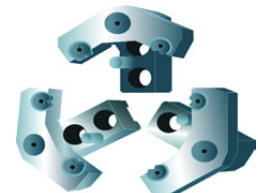
**Ausdrehvorrichtung**



**Stangengreifer**



**Reinigungsplatte**



**Pendelbacken**

Weitere Abmessungen und Sonderspannbacken auf Anfrage. Weitere Datenblätter auf Anfrage.  
**Irrtümer und Änderungen vorbehalten.**

Futtertype:

**Röhm  
DURO-NC 175**

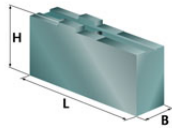


Max-Eyth-Str. 7-9, 59581 Warstein-Belecke  
Tel. 02902 9766-0, Fax 02902 9766-97, www.franken-werkzeuge.de



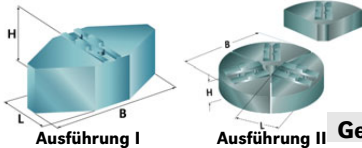
**Markenspannbacken**

**Weiche Aufsatzbacke mit Kreuzversatz**



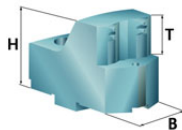
B	H	L	kg/Satz	Typ	Ident-Nr.	Werkstoff
20	40	85	1,2	<b>CU16</b>	236004	C15
32	57	85	2,6	<b>CU161</b>	237161	C15
40	40	60	1,8	<b>DP16</b>	236005	C15
40	60	70	3,3	<b>CU163</b>	237163	C15
25	50	85	0,7	<b>CW16</b>	238001	Aluminium

**Weiche Segment-Aufsatzbacke mit Kreuzversatz Ausführung**

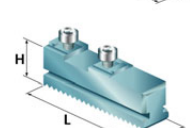
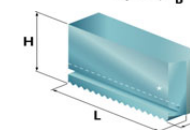
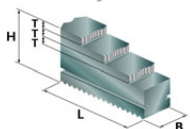
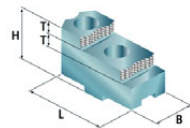


	H	L	kg/Satz		Ident-Nr.	Werkstoff	
120	60	60	9,0	<b>I</b>	<b>CQ16</b>	239001	C15
120	64	64	3,8	<b>I</b>	<b>HT16</b>	240007	Aluminium
Ø152	51	70		<b>II</b>	<b>CF16</b>	239101	Stahl

**Gehärtete Greiferspannbacken, Außenspannung**



B	H	T	kg/Satz	Typ	Ident-Nr.	Werkstoff
28	49	20				
<b>Spannbereich</b>						
30-36/ 38-45/ 47-54/ 56-63/ 66-72			1,3	<b>LY10</b>	250101	16MnCr5
34-40/ 43-49/ 52-58/ 61-67/ 70-77			1,3	<b>LY11</b>	250102	16MnCr5
75-81/ 84-89/ 94-100			1,2	<b>LY12</b>	250103	16MnCr5
79-86/ 89-95/ 98-105			1,2	<b>LY13</b>	250104	16MnCr5
110-117/ 120-126/ 129-136			1,1	<b>LY14</b>	250105	16MnCr5
105-112/ 115-121/ 124-131/ 134-141			1,1	<b>LY15</b>	250106	16MnCr5
139-146/ 179-155/ 158-165/ 168-175			1,4	<b>LY16</b>	250107	16MnCr5
177-183/ 186-193/ 196-203/ 206-212						
144-150/ 153-160/ 163-169/ 172-179			1,4	<b>LY17</b>	250108	16MnCr5
181-188/ 191-197/ 200-207/ 210-217						



**Gehärtete Greiferspannbacken für die Innenspannung auf Anfrage.**

**Gehärtete umkehrbare Aufsatzbacken**

B	H	L	T	Typ	Ident-Nr.	Werkstoff
20	36,5	63	7,5	<b>GX16</b>	249001	16MnCr5

**Gehärtete einteilige Stufenblockbacken**

B	H	L	T	Typ	Ident-Nr.	Werkstoff
20	45	79	7,5	<b>FST16</b>	260016	16MnCr5

**Monoblockbacken mit Modulschrägverzahnung**

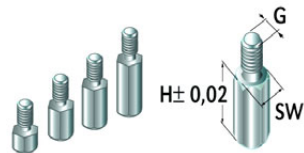
B	H	L	Typ	Ident-Nr.	Werkstoff
20	45	79	<b>BL16</b>	257016	16MnCr5

**Grundbacken mit Modulschrägverzahnung**

B	H	L	Gewinde	Typ	Ident-Nr.	Werkstoff
20	29,5	74	M8*1*20	<b>MFG160</b>	265001	16MnCr5

**Auflagebolzen**

G	H	SW	Typ	Ident-Nr.	Werkstoff
M6	5	10	<b>IT05</b>	229004	C15
M6	10	10	<b>IT10</b>	229005	C15
M6	15	10	<b>IT15</b>	229006	C15
M6	20	10	<b>IT20</b>	229007	C15



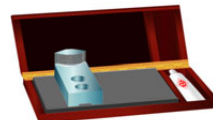
**Gripper Hartmetall**



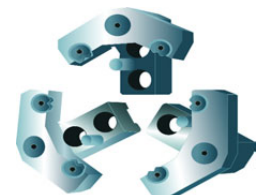
**Ausdrehvorrichtung**



**Stangengreifer**



**Reinigungsplatte**



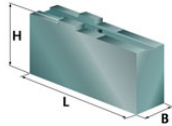
**Pendelbacken**

Weitere Abmessungen und Sonderspannbacken auf Anfrage. Weitere Datenblätter auf Anfrage.  
**Irrtümer und Änderungen vorbehalten.**

**Futtertype:  
Röhm  
DURO-NC 200**

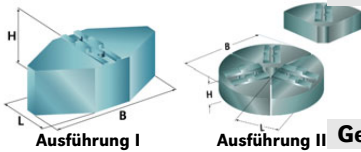


**Weiche Aufsatzbacke mit Kreuzversatz**



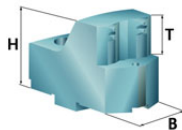
B	H	L	kg/Satz	Typ	Ident-Nr.	Werkstoff
22	51	105	2,0	<b>CU20</b>	236006	C15
30	55	100	2,9	<b>CU201</b>	237201	C15
40	40	70	2,2	<b>DP20</b>	236007	C15
40	60	85	4,0	<b>CU204</b>	237204	C15
40	80	95	5,8	<b>CU205</b>	237205	C15
25	50	105	0,9	<b>CW20</b>	238002	Aluminium

**Weiche Segment-Aufsatzbacke mit Kreuzversatz Ausführung**



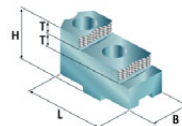
150	64	76	14,0	I	<b>CQ20</b>	239002	C15
150	64	76	5,9	I	<b>HT20</b>	240001	Aluminium
Ø203	51	90		II	<b>CF20</b>	239102	C15

**Gehärtete Greiferspannbacken, Außenspannung**



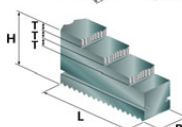
B	H	T	kg/Satz	Typ	Ident-Nr.	Werkstoff
28	49	20				
<b>Spannbereich</b>						
34-41/ 43-50/ 53-59/ 62-69/ 71-79			1,3	<b>LY20</b>	250110	16MnCr5
31-36/ 38-45/ 48-54/ 57-64/ 66-73/ 76-83			1,3	<b>LY21</b>	250111	16MnCr5
87-94/ 96-103/ 106-113/ 116-123/ 125-132 135-142			1,2	<b>LY24</b>	250114	16MnCr5
82-89/ 91-98/ 101-108/ 110-118/ 120-127 130-137/ 140-147/ 145-152/ 155-162 164-171/ 174-181/ 184-191/ 193-201/ 203-210			1,2	<b>LY25</b>	250115	16MnCr5

**Gehärtete Greiferspannbacken für die Innenspannung auf Anfrage.**



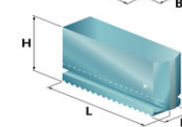
**Gehärtete umkehrbare Aufsatzbacken**

B	H	L	T	Typ	Ident-Nr.	Werkstoff
22	38	72	10	<b>GX20</b>	249002	16MnCr5



**Gehärtete einteilige Stufenblockbacken**

B	H	L	T	Typ	Ident-Nr.	Werkstoff
22	60	94	10	<b>FST20</b>	260020	16MnCr5

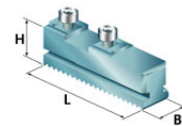


**Monoblockbacken mit Modulschrägverzahnung**

B	H	L	Typ	Ident-Nr.	Werkstoff
22	60	94	<b>BL20</b>	257020	16MnCr5
22	80	94	<b>BL20H</b>	257021	16MnCr5

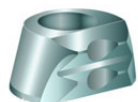
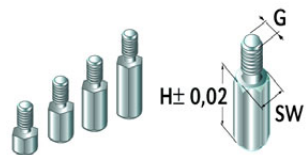
**Grundbacken mit Modulschrägverzahnung**

B	H	L	Gewinde	Typ	Ident-Nr.	Werkstoff
22	35	90	M8*1*20	<b>MFG200</b>	265002	16MnCr5



**Auflagebolzen**

G	H	SW	Typ	Ident-Nr.	Werkstoff
M6	5	10	<b>IT05</b>	229004	C15
M6	10	10	<b>IT10</b>	229005	C15
M6	15	10	<b>IT15</b>	229006	C15
M6	20	10	<b>IT20</b>	229007	C15



**Gripper Hartmetall**



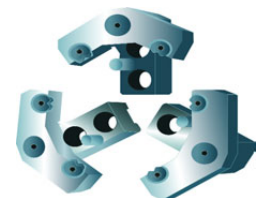
**Ausdrehvorrichtung**



**Stangengreifer**



**Reinigungsplatte**



**Pendelbacken**

Weitere Abmessungen und Sonderspannbacken auf Anfrage. Weitere Datenblätter auf Anfrage.  
**Irrtümer und Änderungen vorbehalten.**

Futtertype:

**Röhm  
DURO-NC 250**

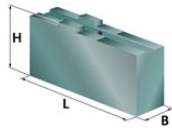


Max-Eyth-Str. 7-9, 59581 Warstein-Belecke  
Tel. 02902 9766-0, Fax 02902 9766-97, www.franken-werkzeuge.de



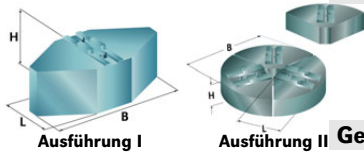
**Markenspannbacken**

**Weiche Aufsatzbacke mit Kreuzversatz**



B	H	L	kg/Satz	Typ	Ident-Nr.	Werkstoff
30	55	125	3,6	<b>CU25</b>	236008	C15
40	60	90	3,9	<b>CU251</b>	237251	C15
40	60	125	5,8	<b>CU252</b>	237252	C15
40	80	125	7,5	<b>CU253</b>	237253	C15
40	100	125	9,6	<b>CU254</b>	237254	C15
40	125	125	12,0	<b>CU255</b>	237255	C15
60	60	90	6,2	<b>DP25</b>	236009	C15
80	60	90	8,5	<b>CU257</b>	237257	C15
40	60	125	2,0	<b>CW25</b>	238003	Aluminium

**Weiche Segment-Aufsatzbacke mit Kreuzversatz Ausführung**



	B	H	L	kg/Satz	Ausführung	Typ	Ident-Nr.	Werkstoff
	170	64	89	20,0	I	<b>CQ25</b>	239003	C15
	170	64	89	8,4	I	<b>HT25</b>	240002	Aluminium
	Ø254	51	114		II	<b>CF25</b>	239103	C15

**Gehärtete Greiferspannbacken, Außenspannung**

B	H	T	kg/Satz	Typ	Ident-Nr.	Werkstoff
40	59	25				

**Spannbereich**

37-44/ 47-55/ 58-66/ 69-77/ 81-89/ 93-101 104-113	2,4	<b>LY30</b>	250120	16MnCr5
41-49/ 52-60/ 63-71/ 75-83/ 86-94/ 98-106 110-118	2,4	<b>LY31</b>	250121	16MnCr5
118-126/ 130-138/ 142-150/ 153-162/ 165-174 177-186/ 189-198/ 201-209/ 213-221/ 225-233 237-245/ 249-257/ 261-269/ 273-281	2,0	<b>LY34</b>	250124	16MnCr5
123-131/ 135-143/ 147-155/ 159-167/ 171-179 183-191/ 195-203/ 206-215/ 218-226/ 230-238 2242-251/ 254-263/ 266-274/ 278-287	2,0	<b>LY35</b>	250125	16MnCr5

**Gehärtete umkehrbare Aufsatzbacken**

B	H	L	T	Typ	Ident-Nr.	Werkstoff
30	55	90	14	<b>GX25</b>	249003	16MnCr5

**Gehärtete einteilige Stufenblockbacken**

B	H	L	T	Typ	Ident-Nr.	Werkstoff
26	70	114	14	<b>FST25</b>	260025	16MnCr5

**Monoblockbacken mit Modulschrägverzahnung**

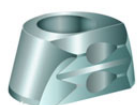
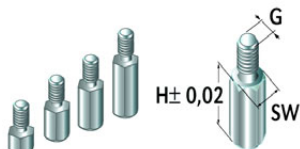
B	H	L	Typ	Ident-Nr.	Werkstoff
26	70	115	<b>BL25</b>	257025	16MnCr5
26	100	115	<b>BL25H</b>	257026	16MnCr5

**Grundbacken mit Modulschrägverzahnung**

B	H	L	Gewinde	Typ	Ident-Nr.	Werkstoff
26	40	110	M12*1,5*30	<b>MFG250</b>	265003	16MnCr5

**Auflagebolzen**

G	H	SW	Typ	Ident-Nr.	Werkstoff
M6	5	10	<b>IT05</b>	229004	C15
M6	10	10	<b>IT10</b>	229005	C15
M6	15	10	<b>IT15</b>	229006	C15
M6	20	10	<b>IT20</b>	229007	C15



**Gripper Hartmetall**



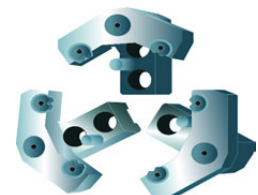
**Ausdrehvorrichtung**



**Stangengreifer**



**Reinigungsplatte**



**Pendelbacken**

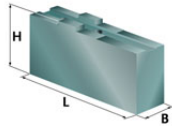
Weitere Abmessungen und Sonderspannbacken auf Anfrage. Weitere Datenblätter auf Anfrage.  
**Irrtümer und Änderungen vorbehalten.**



**Futtertype:  
Röhm  
DURO-NC 315**

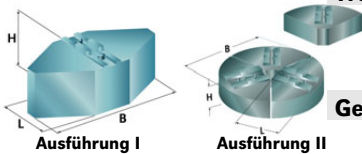


**Weiche Aufsatzbacke mit Kreuzversatz**



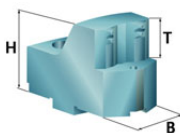
B	H	L	kg/Satz	Typ	Ident-Nr.	Werkstoff
40	60	145	5,8	<b>CU32</b>	236010	C15
40	60	110	4,9	<b>CU321</b>	237321	C15
40	100	145	11,1	<b>CU323</b>	237322	C15
40	125	145	13,9	<b>CU324</b>	237324	C15
40	150	145	16,9	<b>CU325</b>	237325	C15
60	60	110	7,6	<b>CU326</b>	237326	C15
76	64	100	8,4	<b>DP32</b>	236011	C15
80	80	110	14,1	<b>CU328</b>	237328	C15
50	80	145	11,6	<b>CU329</b>	237329	C15
40	60	145	2,4	<b>CW32</b>	238004	Aluminium

**Weiche Segment-Aufsatzbacke mit Kreuzversatz Ausführung**



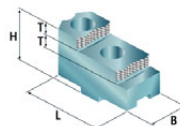
B	H	L	kg/Satz	Ausführung	Typ	Ident-Nr.	Werkstoff
240	76	118	28,0	<b>I</b>	<b>CQ32</b>	239004	C15
240	76	118	10,5	<b>I</b>	<b>HT32</b>	240003	Aluminium
Ø305	51	140		<b>II</b>	<b>CF32</b>	239104	C15

**Gehärtete Greiferspannbacken, Außenspannung**

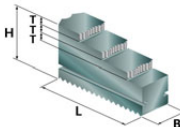


B	H	T	kg/Satz	Typ	Ident-Nr.	Werkstoff
<b>Spannbereich</b>						
57-66/ 69-78/ 82-92/ 95-105/ 109-119/ 123-132 136-146			4,0	<b>LY40</b>	250130	16MnCr5
63-72/ 76-85/ 89-98/ 102-112/ 116-125/ 129-139 143-153			4,0	<b>LY41</b>	250131	16MnCr5
145-154/ 158-168/ 172-182/ 186-196/ 200-210 214-224/ 228-238/ 242-252/ 256-266/ 270-280 284-294/ 298-308/ 312-322/ 326-336/ 340-350			3,2	<b>LY42</b>	250132	16MnCr5
152-161/ 165-175/ 179-189/ 193-203/ 207-217 221-231/ 235-245/ 249-259/ 263-273/ 277-287 291-301/ 305-315/ 319-329/ 333-343/ 347-357			3,2	<b>LY43</b>	250133	16MnCr5

**Gehärtete Greiferspannbacken für die Innenspannung auf Anfrage.**

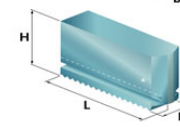


**Gehärtete umkehrbare Aufsatzbacken**



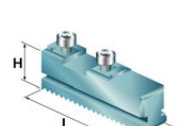
B	H	L	T	Typ	Ident-Nr.	Werkstoff
36	62	105	15	<b>GX32</b>	249004	16MnCr5

**Gehärtete einteilige Stufenblockbacken**



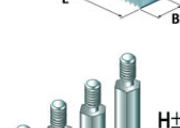
B	H	L	T	Typ	Ident-Nr.	Werkstoff
32	81	130	15	<b>FST31</b>	260031	16MnCr5

**Monoblockbacken mit Modulschrägverzahnung**



B	H	L	Typ	Ident-Nr.	Werkstoff
32	81	140	<b>BL31</b>	257031	16MnCr5
32	135	140	<b>BL31H</b>	257032	16MnCr5

**Grundbacken mit Modulschrägverzahnung**

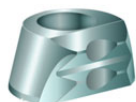


B	H	L	Gewinde	Typ	Ident-Nr.	Werkstoff
32	46	125	M12*1,5*35	<b>MFG315</b>	265004	16MnCr5

**Auflagebolzen**



G	H	SW	Typ	Ident-Nr.	Werkstoff
M8	5	13	<b>IU05</b>	229008	C15
M8	10	13	<b>IU10</b>	229009	C15
M8	15	13	<b>IU15</b>	229010	C15
M8	20	13	<b>IU20</b>	229011	C15



**Gripper Hartmetall**



**Ausdrehvorrichtung**



**Stangengreifer**



**Reinigungsplatte**

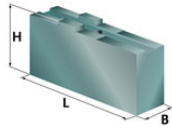


**Pendelbacken**

**Futtertype:  
Röhm  
DURO-NC 400**

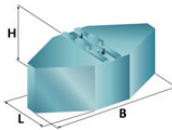


**Weiche Aufsatzbacke mit Kreuzversatz**



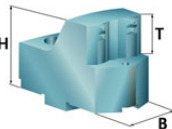
B	H	L	kg/Satz	Typ	Ident-Nr.	Werkstoff
50	80	180	13,7	<b>CU40</b>	236012	C15
64	76	130	11,8	<b>CU401</b>	237401	C15
64	76	180	16,5	<b>CU402</b>	237402	C15
64	102	155	15,3	<b>CU403</b>	237403	C15
64	127	155	18,7	<b>CU404</b>	237404	C15
80	80	130	16,2	<b>DP40</b>	237405	C15
50	160	155	25,2	<b>CU406</b>	237406	C15
50	80	180	5,1	<b>CW40</b>	238005	Aluminium

**Weiche Segment-Aufsatzbacke mit Kreuzversatz**



330	85	160	40,2	<b>CQ40</b>	239005	C15
330	90	160	12,0	<b>HT40</b>	240005	Aluminium

**Gehärtete Greiferspannbacken, Außenspannung**



B	H	T	kg/Satz	Typ	Ident-Nr.	Werkstoff
50	71	33				

**Spannbereich**

77-88/ 93-104/ 109-120/ 126-137/ 142-153  
159-170/ 176-187/ 192-204/ 209-221

**LY50** 9901053 16MnCr5

83-93/ 99-110/ 115-156/ 131-143/ 148-159  
165-176/ 182-193/ 198-210/ 215-227

**LY51** 9901054 16MnCr5

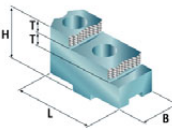
221-233/ 238-250/ 255-267/ 272-284  
281-292/ 298-309/ 315-326/ 332-343

**LY52** 9902736 16MnCr5

228-240/ 245-257/ 262-274/ 279-291  
288-299/ 305-316/ 322-333/ 339-350

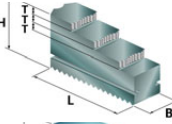
**LY53** 9902735 16MnCr5

**Gehärtete umkehrbare Aufsatzbacken**



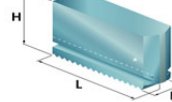
B	H	L	T	Typ	Ident-Nr.	Werkstoff
45	75	130	20	<b>GX40</b>	249005	16MnCr5

**Gehärtete einteilige Stufenblockbacken**



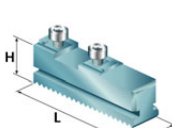
B	H	L	T	Typ	Ident-Nr.	Werkstoff
45	93	167	20	<b>FST40</b>	260040	16MnCr5

**Monoblockbacken mit Modulschrägverzahnung**



B	H	L	Typ	Ident-Nr.	Werkstoff
45	93	176	<b>BL40</b>	257025	16MnCr5

**Grundbacken mit Modulschrägverzahnung**

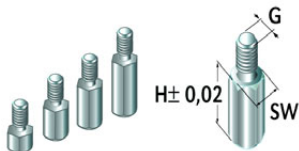


B	H	L	Gewinde	Typ	Ident-Nr.	Werkstoff
45	55	160	M16*1,5*40	<b>MFG400</b>	265005	16MnCr5

**Auflagebolzen**



G	H	SW	Typ	Ident-Nr.	Werkstoff
M8	5	13	<b>IU05</b>	229008	C15
M8	10	13	<b>IU10</b>	229009	C15
M8	15	13	<b>IU15</b>	229010	C15
M8	20	13	<b>IU20</b>	229011	C15
M8	25	13	<b>IU25</b>	229012	C15



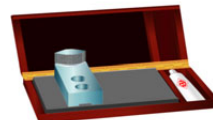
**Gripper Hartmetall**



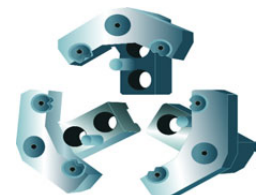
**Ausdrehvorrichtung**



**Stangengreifer**



**Reinigungsplatte**



**Pendelbacken**