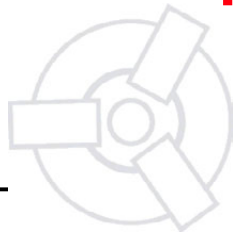
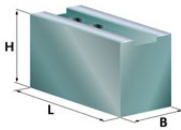


**Futtertype:
Schunk HSL 165**



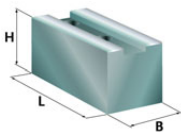
Markenspannbacken



Weiche Aufsatzbacke mit Spitzverzahnung 1/16°90°					Nutenstein: GG20		
B	H	L	kg/Satz	Typ	Ident-Nr.	Werkstoff	
40	40	80	2,0	RE16	203001	16MnCr5	
40	60	70	3,1	RD16	201010	16MnCr5	
40	60	70	1,1	RD16A	209001	Aluminium	



Ausführung: angeschrägt					Nutenstein: GG20		
40	60	70	2,0	RH16	203001	16MnCr5	



Ausführung: Rohlinge, ungebohrt					Nutenstein: GG20		
35	50	70	2,7	RA05	200001	16MnCr5	
40	40	105	3,6	RA20	200004	16MnCr5	
40	60	70	3,8	RA25	200005	16MnCr5	
40	60	105	5,4	RA31	200019	16MnCr5	
40	80	90	6,4	RA40	200008	C15	
40	100	90	8,1	RA45	200009	C15	
40	120	90	9,9	RA50	200010	C15	
50	80	105	9,3	RA60	200012	16MnCr5	
60	60	90	7,2	RA70	200014	16MnCr5	
60	80	90	9,45	RA80	200016	16MnCr5	
60	100	90	12,5	RA85	200017	16MnCr5	

Weiche Segment-Aufsatzbacke			Ausführung		Nutenstein: GG20		
120	60	60	9,0	I	CM16	208001	C15
120	64	64	3,2	I	HL16	210001	Aluminium
Ø169	76	76		II	BN77	211101	Stahl
Ø169	76	76		II	BN79	211201	Aluminium

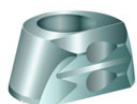
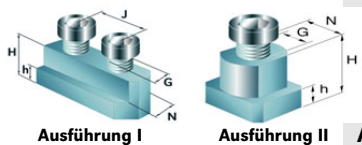
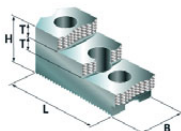
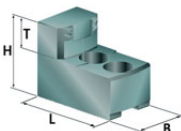
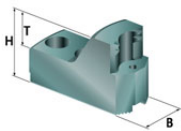
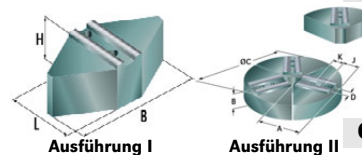
Gehärtete Greiferspannbacken, Außenspannung					Nutenstein: GG16		
B	H	T	kg/Satz	Typ	Ident-Nr.	Werkstoff	
40	49	20					
Spannbereich							
45- 72mm			1,8	IA03	228001	16MnCr5	
64- 91mm			1,4	IA05	228002	16MnCr5	
86- 114mm			1,5	IA07	228003	16MnCr5	
108- 136mm			1,6	IA09	228004	16MnCr5	
130- 158mm			1,5	IA11	228005	16MnCr5	

Gehärtete Greiferspannbacken, Innenspannung					Nutenstein: GG16		
B	H	T	kg/Satz	Typ	Ident-Nr.	Werkstoff	
40	49	20					
Spannbereich							
66- 93mm			1,7	JA05	230001	16MnCr5	
88- 115mm			1,6	JA07	230002	16MnCr5	
109- 137mm			1,5	JA09	230003	16MnCr5	
130- 158mm			1,5	JA11	230004	16MnCr5	

Gehärtete umkehrbare Aufsatzbacken					Nutenstein: GG16		
B	H	L	T	Typ	Ident-Nr.	Werkstoff	
35	49	72,5	12	GY16	221005	16MnCr5	

Nutensteine		Ausführung		Nutenstein: GG16			
H	h	J	G	Typ	Ident-Nr.	Werkstoff	
23	9	22 f. weiche Backen	M12	I	GG20	288001	40NiCrMo6
23	9	19 f. harte Backen	M12	I	GG16	288002	40NiCrMo6
23	9	—	M12	II	GN16	287002	40NiCrMo6

Auflagebolzen			Nutenstein: GG16		
G	H	SW	Typ	Ident-Nr.	Werkstoff
M6	5	10	IT05	229004	C15
M6	10	10	IT10	229005	C15
M6	15	10	IT15	229006	C15
M6	20	10	IT20	229007	C15



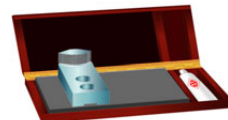
Gripper Hartmetall



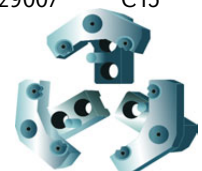
Ausdrehvorrichtung



Stangengreifer



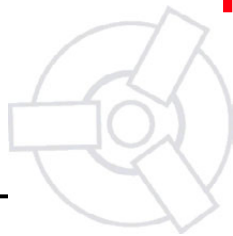
Reinigungsplatte



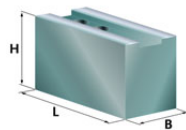
Pendelbacken

Weitere Abmessungen und Sonderspannbacken auf Anfrage. Weitere Datenblätter auf Anfrage.
Irrtümer und Änderungen vorbehalten.

**Futtertype:
Schunk HSL 210**



Markenspannbacken



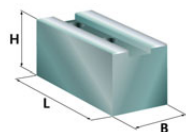
Weiche Aufsatzbacke mit Spitzverzahnung 1/16°*90°

B	H	L	kg/Satz	Typ	Nutenstein: GG20	Ident-Nr.	Werkstoff
40	40	90	2,7	RE20		202005	16MnCr5
40	60	90	4,2	RD20		201015	16MnCr5
40	60	90	1,5	RD20A		209002	Aluminium



Ausführung: angeschrägt

35	40	98	2,7	RH20	Nutenstein: GG20	203005	16MnCr5
----	----	----	-----	------	------------------	--------	---------



Ausführung: Rohlinge, ungebohrt

B	H	L	kg/Satz	Typ	Nutenstein: GG20	Ident-Nr.	Werkstoff
35	50	70	2,7	RA05		200001	16MnCr5
40	40	105	3,6	RA20		200004	16MnCr5
40	60	70	3,8	RA25		200005	16MnCr5
40	60	105	5,4	RA31		200019	16MnCr5
40	60	120	5,7	RA35		200007	16MnCr5
40	80	90	6,4	RA40		200008	C15
40	100	90	8,1	RA45		200009	C15
40	120	90	9,9	RA50		200010	C15
50	80	105	9,3	RA60		200012	16MnCr5
60	60	90	7,2	RA70		200014	16MnCr5
60	80	90	9,45	RA80		200016	16MnCr5
60	100	90	12,5	RA85		200017	16MnCr5

Weiche Segment-Aufsatzbacke

Ausführung

Nutenstein: GG20

150	64	76	14,0	I	CM20	208002	C15
150	64	76	5,0	I	HL20	210003	Aluminium
Ø210	76	95		II	BN87	211102	C15
Ø210	76	95		II	BN89	211202	Aluminium

Gehärtete Greiferspannbacken, Außenspannung

Nutenstein: GG20

B	H	T	kg/Satz	Typ	Ident-Nr.	Werkstoff
40	49	20				
Spannbereich						
59- 104mm			1,8	IA03	228001	16MnCr5
78- 123mm			1,4	IA05	228002	16MnCr5
100- 146mm			1,5	IA07	228003	16MnCr5
122- 168mm			1,6	IA09	228004	16MnCr5
145- 191mm			1,5	IA11	228005	16MnCr5

Gehärtete Greiferspannbacken, Innenspannung

Nutenstein: GG20

B	H	T	kg/Satz	Typ	Ident-Nr.	Werkstoff
40	49	20				
Spannbereich						
80- 125mm			1,7	JA05	230001	16MnCr5
102- 148mm			1,6	JA07	230002	16MnCr5
123- 169mm			1,5	JA09	230003	16MnCr5
145- 191mm			1,5	JA11	230004	16MnCr5

Gehärtete umkehrbare Aufsatzbacken

Nutenstein: GG16

B	H	L	T	Typ	Ident-Nr.	Werkstoff
40	49	73,5	12	GY20	221010	16MnCr5

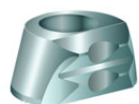
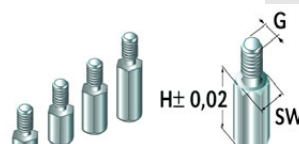
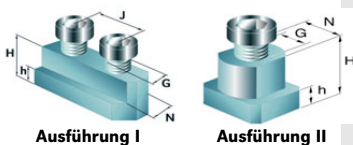
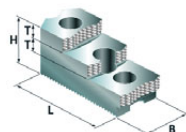
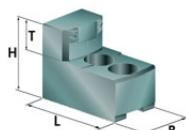
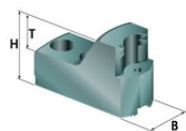
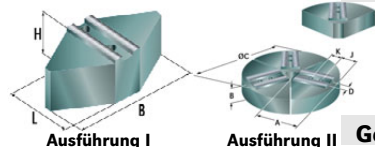
Nutensteine

Ausführung

H	h	J	G	Typ	Ident-Nr.	Werkstoff	
23	9	22	M12	I	GG20	288001	40NiCrMo6
23	9	19 f.umkehr. Aufsatz.	M12	I	GG16	288002	40NiCrMo6
23	9	—	M12	II	GN16	287002	40NiCrMo6

Auflagebolzen

G	H	SW	Typ	Ident-Nr.	Werkstoff
M6	5	10	IT05	229004	C15
M6	10	10	IT10	229005	C15
M6	15	10	IT15	229006	C15
M6	20	10	IT20	229007	C15



Gripper Hartmetall



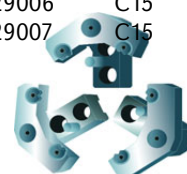
Ausdrehvorrichtung



Stangengreifer



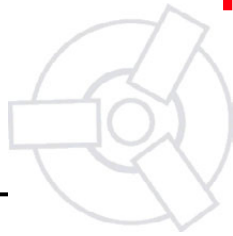
Reinigungsplatte



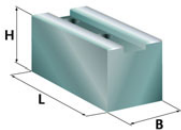
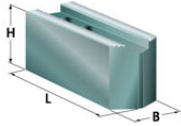
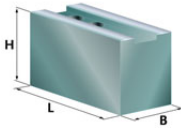
Pendelbacken

Weitere Abmessungen und Sonderspannbacken auf Anfrage. Weitere Datenblätter auf Anfrage.
Irrtümer und Änderungen vorbehalten.

Futtertype:
Schunk HSL 250



Markenspannbacken



Weiche Aufsatzbacke mit Spitzverzahnung 1/16°90°

B	H	L	kg/Satz	Typ	Ident-Nr.	Werkstoff
50	50	120	5,1	RE25	202010	16MnCr5
50	80	120	9,3	RD25	201020	16MnCr5
50	80	120	3,3	RD25A	209003	Aluminium

Ausführung: angeschrägt

50	50	120	5,1	RH25	203010	16MnCr5
----	----	-----	-----	-------------	--------	---------

Ausführung: Rohlinge, ungebohrt

B	H	L	kg/Satz	Typ	Ident-Nr.	Werkstoff
45	60	90	6,8	RB10	200052	16MnCr5
50	50	90	5,1	RB15	200053	16MnCr5
50	80	90	8,3	RB25	200055	16MnCr5
60	60	90	7,3	RB35	200057	16MnCr5
60	60	105	8,5	RB40	200058	16MnCr5
60	80	90	9,9	RB45	200059	16MnCr5
60	80	105	11,6	RB50	200060	16MnCr5
60	80	120	13,2	RB55	200061	16MnCr5
64	102	120	16,8	RB60	200062	C15
64	127	120	20,4	RB65	200063	C15
80	60	120	13,2	RB70	200064	16MnCr5

Weiche Segment-Aufsatzbacke

Ausführung

Nutenstein: GG32

B	H	L	kg/Satz	Ausführung	Typ	Ident-Nr.	Werkstoff
170	64	89	20,0	I	CM26	208004	C15
170	64	89	7,0	I	HL26	210004	Aluminium
Ø254	76	111		II	BN17	211103	C15
Ø254	76	111		II	BN19	211203	Aluminium

Gehärtete Greiferspannbacken, Außenspannung

Nutenstein: GG25

B	H	T	kg/Satz	Typ	Ident-Nr.	Werkstoff
50	59	25				
Spannbereich						
35- 75mm		3,9		IC04	228012	16MnCr5
51- 110mm		3,3		IC05	228013	16MnCr5
95- 155mm		2,7		IC08	228014	16MnCr5
144- 206mm		2,4		IC13	228015	16MnCr5
195- 257mm		2,8		IC18	228016	16MnCr5

Gehärtete Greiferspannbacken, Innenspannung

Nutenstein: GG25

B	H	T	kg/Satz	Typ	Ident-Nr.	Werkstoff
50	59	25				
Spannbereich						
81- 128mm		3,9		JC08	230008	16MnCr5
121- 182mm		2,8		JC10	230009	16MnCr5
171- 233mm		2,7		JC15	230010	16MnCr5

Gehärtete umkehrbare Aufsatzbacken

Nutenstein: GG25

B	H	L	T	Typ	Ident-Nr.	Werkstoff
50	59	103,5	14	GY25	221015	16MnCr5

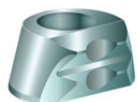
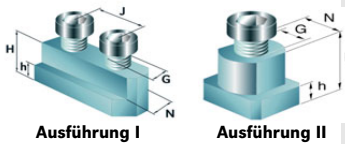
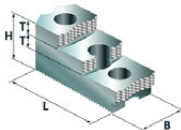
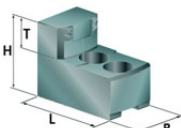
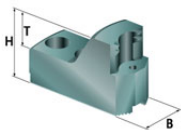
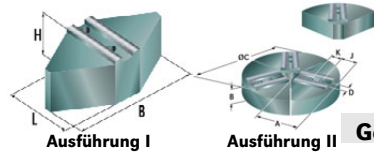
Nutensteine

Ausführung

H	h	J	G	Typ	Ident-Nr.	Werkstoff
27	11	25 f.harte Backen	M16	I	GG25	288004
27	11	28 f.weiche Backen	M16	I	GG32	288003
27	11	—	M16	II	GN25	287003

Auflagebolzen

G	H	SW	Typ	Ident-Nr.	Werkstoff
M8	5	10	IT05	229008	C15
M8	10	10	IT10	229009	C15
M8	15	10	IT15	229010	C15
M8	20	10	IT20	229011	C15
M8	25	10	IT25	229012	C15



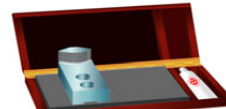
Gripper Hartmetall



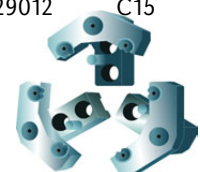
Ausdrehvorrichtung



Stangengreifer



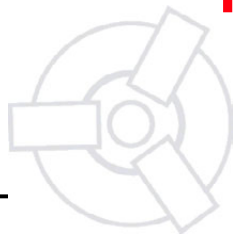
Reinigungsplatte



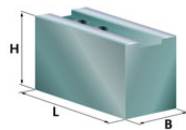
Pendelbacken

Weitere Abmessungen und Sonderspannbacken auf Anfrage. Weitere Datenblätter auf Anfrage.
Irrtümer und Änderungen vorbehalten.

**Futtertype:
Schunk HSL 315**



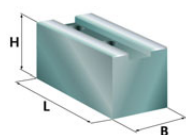
Markenspannbacken



Weiche Aufsatzbacke mit Spitzverzahnung 1/16°90°					Nutenstein: GG32		
B	H	L	kg/Satz	Typ	Ident-Nr.	Werkstoff	
50	50	120	5,1	RE25	202010	16MnCr5	
50	80	120	9,3	RD25	201020	16MnCr5	
50	80	120	3,3	RD25A	209003	Aluminium	



Ausführung: angeschrägt					Nutenstein: GG32		
50	50	140	9,4	RH32	203015	16MnCr5	



Ausführung: Rohlinge, ungebohrt					Nutenstein: GG32		
45	60	90	6,8	RB10	200052	16MnCr5	
50	50	90	5,1	RB15	200053	16MnCr5	
50	80	90	8,3	RB25	200055	16MnCr5	
60	60	90	7,3	RB35	200057	16MnCr5	
60	60	105	8,5	RB40	200058	16MnCr5	
60	80	90	9,9	RB45	200059	16MnCr5	
60	80	120	13,2	RB55	200061	16MnCr5	
64	102	120	16,8	RB60	200062	C15	
64	127	120	20,4	RB65	200063	C15	
80	60	120	13,2	RB70	200064	16MnCr5	

Weiche Segment-Aufsatzbacke			Ausführung		Nutenstein: GG32		
240	76	118	28,0	I	CM32	208005	C15
240	76	118	10,0	I	HL32	210006	Aluminium
Ø304	76	133		II	BN24	211104	C15
Ø304	76	133		II	BN26	211204	Aluminium

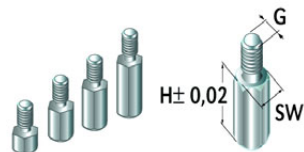
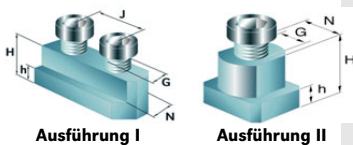
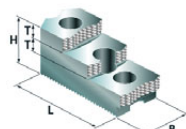
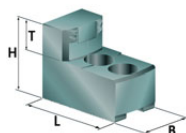
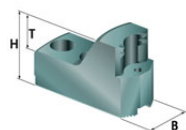
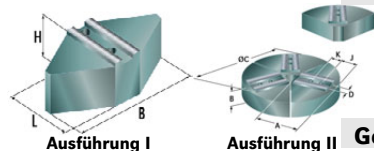
Gehärtete Greiferspannbacken, Außenspannung					Nutenstein: GG25		
B	H	T	kg/Satz	Typ	Ident-Nr.	Werkstoff	
50	59	25					
Spannbereich							
46- 126mm			3,9	IC04	228012	16MnCr5	
78- 161mm			3,3	IC05	228013	16MnCr5	
123- 206mm			2,7	IC08	228014	16MnCr5	
174- 257mm			2,4	IC13	228015	16MnCr5	
225- 309mm			2,8	IC18	228016	16MnCr5	

Gehärtete Greiferspannbacken, Innenspannung					Nutenstein: GG25		
B	H	T	kg/Satz	Typ	Ident-Nr.	Werkstoff	
50	59	25					
Spannbereich							
96- 180mm			3,9	JC08	230008	16MnCr5	
150- 234mm			2,8	JC10	230009	16MnCr5	
201- 285mm			2,7	JC15	230010	16MnCr5	

Gehärtete umkehrbare Aufsatzbacken					Nutenstein: GG25		
B	H	L	T	Typ	Ident-Nr.	Werkstoff	
50	59	103,5	14	GY25	221015	16MnCr5	

Nutensteine			Ausführung				
H	h	J	G	Typ	Ident-Nr.	Werkstoff	
27	11	25 f.harte Backen	M16	I	GG25	288004	40NiCrMo6
27	11	28 f.weiche Backen	M16	I	GG32	288003	40NiCrMo6
27	11	—	M16	II	GN25	287003	40NiCrMo6

Auflagebolzen							
G	H	SW	Typ	Ident-Nr.	Werkstoff		
M8	5	10		IT05	229008	C15	
M8	10	10		IT10	229009	C15	
M8	15	10		IT15	229010	C15	
M8	20	10		IT20	229011	C15	
M8	25	10		IT25	229012	C15	



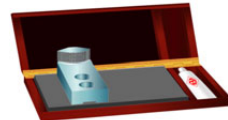
Gripper Hartmetall



Ausdrehvorrichtung



Stangengreifer



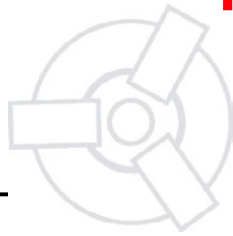
Reinigungsplatte



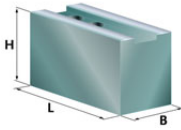
Pendelbacken

Weitere Abmessungen und Sonderspannbacken auf Anfrage. Weitere Datenblätter auf Anfrage.
Irrtümer und Änderungen vorbehalten.

Futtertype:
Schunk HSL 400



Markenspannbacken

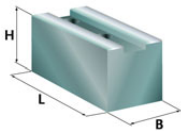


Weiche Aufsatzbacke mit Spitzverzahnung 3/32°90°

B	H	L	kg/Satz	Typ	Nutenstein: GG40	Ident-Nr.	Werkstoff
60	60	140	9,4	RE40		202015	16MnCr5
60	90	155	16,3	RD40		201025	16MnCr5
60	90	155	6,5	RD40A		209004	Aluminium

Ausführung: Rohlinge, ungebohrt

B	H	L	kg/Satz	Typ	Nutenstein: GG40	Ident-Nr.	Werkstoff
60	60	140	11,4	RC05		200101	16MnCr5
60	80	140	5,2	RC10		200102	16MnCr5
64	102	155	21,2	RC15		200103	C15
64	127	155	25,8	RC20		200104	C15
64	152	155	30,6	RC25		200105	C15
80	60	140	15,3	RC30		200106	16MnCr5
80	80	140	21,0	RC35		200107	C15
102	64	140	19,5	RC40		200108	16MnCr5
100	100	155	35,3	RC85		200117	16MnCr5



Weiche Segment-Aufsatzbacke

Ausführung

B	H	L	Typ	Nutenstein: GG40	Ident-Nr.	Werkstoff
280	76	152	I	CM40	208005	C15
280	76	152	I	HL40	210006	Aluminium
Ø400	76	177	II	BN27	211105	C15
Ø400	76	177	II	BN29	211205	Aluminium

Gehärtete Greiferspannbacken, Außenspannung

B	H	T	kg/Satz	Typ	Nutenstein: GG40	Ident-Nr.	Werkstoff
60	79	33					
Spannbereich							
69- 167mm			9,0	ID06		228017	16MnCr5
153- 255mm			6,3	ID13		228018	16MnCr5
238- 342mm			4,8	ID21		228019	16MnCr5
327- 432mm			6,6	ID30		228020	16MnCr5

Gehärtete Greiferspannbacken, Innenspannung

B	H	T	kg/Satz	Typ	Nutenstein: GG40	Ident-Nr.	Werkstoff
60	79	33					
Spannbereich							
112- 214mm			8,6	JD10		230011	16MnCr5
189- 292mm			6,7	JD17		230012	16MnCr5
267- 372mm			4,0	JD25		230013	16MnCr5
346- 451mm			6,0	JD33		230014	16MnCr5

Gehärtete umkehrbare Aufsatzbacken

B	H	L	T	Typ	Nur Nutenstein: GN40	Ident-Nr.	Werkstoff
60	75	126	18	GY40		221025	16MnCr5

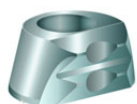
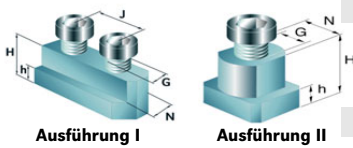
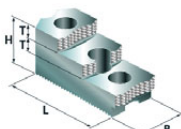
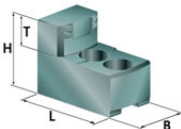
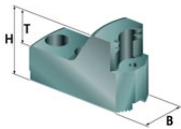
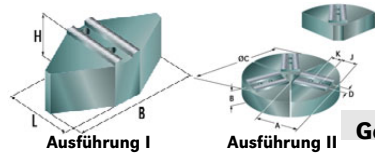
Nutensteine

Ausführung

H	h	J	G	Typ	Nutenstein: GG40	Ident-Nr.	Werkstoff
29	11	35	M20	I	GG40	288005	40NiCrMo6
29	11	—	M20	II	GN40	287004	40NiCrMo6

Auflagebolzen

G	H	SW	Typ	Ident-Nr.	Werkstoff
M8	5	10	IT05	229008	C15
M8	10	10	IT10	229009	C15
M8	15	10	IT15	229010	C15
M8	20	10	IT20	229011	C15
M8	25	10	IT25	229012	C15



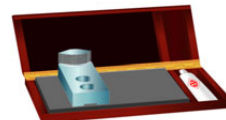
Gripper Hartmetall



Ausdrehvorrichtung



Stangengreifer



Reinigungsplatte



Pendelbacken

Weitere Abmessungen und Sonderspannbacken auf Anfrage. Weitere Datenblätter auf Anfrage.
Irrtümer und Änderungen vorbehalten.