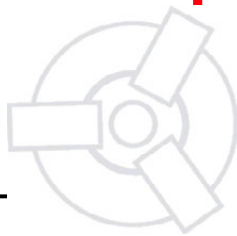


Futtertype:

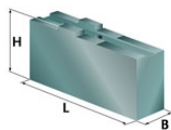
# Schunk Rota-S 160 S plus 160



Max-Eyth-Str. 7-9, 59581 Warstein-Belecke  
Tel. 02902 9766-0, Fax 02902 9766-97, www.franken-werkzeuge.de



Markenspannbacken



### Weiche Aufsatzbacke mit Kreuzversatz

B	H	L	kg/Satz	Typ	Ident-Nr.	Werkstoff
20	40	85	1,2	CU16	236004	C15
32	57	85	2,6	CU161	237161	C15
40	40	60	1,8	DP16	236005	C15
40	60	70	3,3	CU163	237163	C15
25	50	85	0,7	CW16	238001	Aluminium

### Weiche Segment-Aufsatzbacke mit Kreuzversatz Ausführung

B	H	L	kg/Satz	Ausführung	Typ	Ident-Nr.	Werkstoff
120	60	60	9,0	I	CQ16	239001	C15
120	64	64	3,8	I	HT16	240007	Aluminium
Ø152	51	70		II	CF16	239101	Stahl

### Gehärtete Greiferspannbacken, Außenspannung

B	H	T	kg/Satz	Typ	Ident-Nr.	Werkstoff
28	49	20				

#### Spannbereich

28-34/ 36-42/ 45-51/ 54-61/63-70	1,3	LY10	250101	16MnCr5
32-38/ 40-47/ 49-56/ 58-65/ 67-74	1,3	LY11	250102	16MnCr5
72-79/ 82-89/ 91-98	1,2	LY12	250103	16MnCr5
77-84/ 86-93/ 96-103	1,2	LY13	250104	16MnCr5
107-114/ 117-124/ 126-134	1,1	LY14	250105	16MnCr5
102-109/ 112-119/ 122-129/ 131-138	1,1	LY15	250106	16MnCr5
136-143/ 146-153/ 155-163/ 165-172	1,4	LY16	250107	16MnCr5
181-189/ 191-198/ 201-208				
141-148/ 150-157/ 160-167/ 170-177	1,4	LY17	250108	16MnCr5
177-184/ 186-193/ 196-203/ 205-213				

### Gehärtete Greiferspannbacken für die Innenspannung auf Anfrage.

### Gehärtete umkehrbare Aufsatzbacken

B	H	L	T	Typ	Ident-Nr.	Werkstoff
20	36,5	63	7,5	GX16	249001	16MnCr5

### Gehärtete einteilige Stufenblockbacken

B	H	L	T	Typ	Ident-Nr.	Werkstoff
20	45	79	7,5	FST16	260016	16MnCr5

### Monoblockbacken mit Modulschrägverzahnung

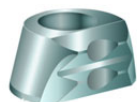
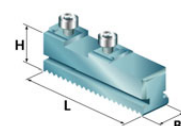
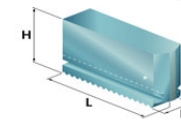
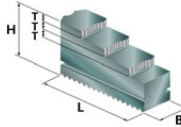
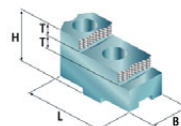
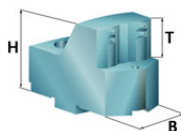
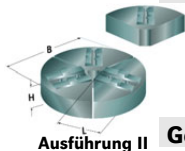
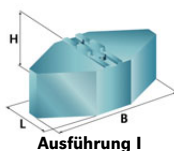
B	H	L	Typ	Ident-Nr.	Werkstoff
20	45	79	BL16	257016	16MnCr5

### Grundbacken mit Modulschrägverzahnung

B	H	L	Gewinde	Typ	Ident-Nr.	Werkstoff
20	29,5	74	M8*1*20	MFG160	265001	16MnCr5

### Auflagebolzen

G	H	SW	Typ	Ident-Nr.	Werkstoff
M6	5	10	IT05	229004	C15
M6	10	10	IT10	229005	C15
M6	15	10	IT15	229006	C15
M6	20	10	IT20	229007	C15



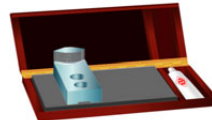
Gripper Hartmetall



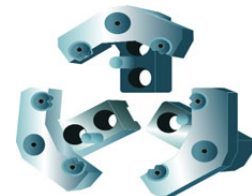
Ausdrehvorrichtung



Stangengreifer



Reinigungsplatte

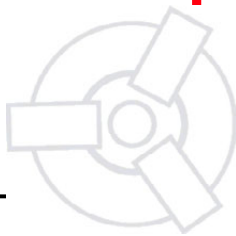


Pendelbacken

Weitere Abmessungen und Sonderspannbacken auf Anfrage. Weitere Datenblätter auf Anfrage.  
Irrtümer und Änderungen vorbehalten.

Futtertype:

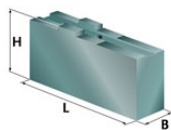
# Schunk Rota-S 200 S plus 200



Max-Eyth-Str. 7-9, 59581 Warstein-Belecke  
Tel. 02902 9766-0, Fax 02902 9766-97, www.franken-werkzeuge.de



Markenspannbacken



### Weiche Aufsatzbacke mit Kreuzversatz

B	H	L	kg/Satz	Typ	Ident-Nr.	Werkstoff
22	51	105	2,0	CU20	236006	C15
30	55	100	2,9	CU201	237201	C15
40	40	70	2,2	DP20	236007	C15
40	60	85	4,0	CU204	237204	C15
40	80	95	5,8	CU205	237205	C15
25	50	105	0,9	CW20	238002	Aluminium

### Weiche Segment-Aufsatzbacke mit Kreuzversatz Ausführung

B	H	L	kg/Satz	Ausführung	Typ	Ident-Nr.	Werkstoff
150	64	76	14,0	I	CQ20	239002	C15
150	64	76	5,9	I	HT20	240001	Aluminium
Ø203	51	90		II	CF20	239102	C15

### Gehärtete Greiferspannbacken, Außenspannung

B	H	T	kg/Satz	Typ	Ident-Nr.	Werkstoff
28	49	20				

#### Spannbereich

32-38/ 41-48/ 50-57/ 60-66/ 68-75/ 78-85 88-94/ 97-104/ 107-114	1,3	LY20	250110	16MnCr5
36-43/ 45-52/ 55-61/ 64-71/ 73-80/82-89 92-99/ 102-108/ 111-118	1,3	LY21	250111	16MnCr5
76-82/ 85-91/ 94-101/ 104-110/ 113-120 123-130/ 132-139/ 142-148/ 151-158 161-168/ 171-178	1,2	LY24	250114	16MnCr5
89-96/ 99-105/ 108-115/ 118-125/ 128-134 136-143/ 146-153/156-163/ 166-172 175-182	1,2	LY25	250115	16MnCr5

### Gehärtete Greiferspannbacken für die Innenspannung auf Anfrage.

### Gehärtete umkehrbare Aufsatzbacken

B	H	L	T	Typ	Ident-Nr.	Werkstoff
22	38	72	10	GX20	249002	16MnCr5

### Gehärtete einteilige Stufenblockbacken

B	H	L	T	Typ	Ident-Nr.	Werkstoff
22	60	94	10	FST20	260020	16MnCr5

### Monoblockbacken mit Modulschrägverzahnung

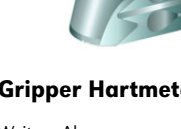
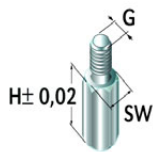
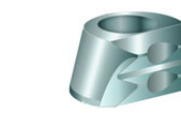
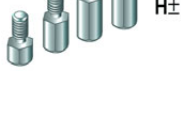
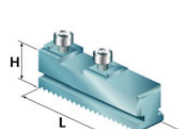
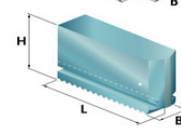
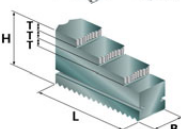
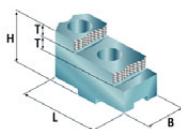
B	H	L	Typ	Ident-Nr.	Werkstoff
22	60	94	BL20	257020	16MnCr5
22	80	94	BL20H	257021	16MnCr5

### Grundbacken mit Modulschrägverzahnung

B	H	L	Gewinde	Typ	Ident-Nr.	Werkstoff
22	35	90	M8*1*20	MFG200	265002	16MnCr5

### Auflagebolzen

G	H	SW	Typ	Ident-Nr.	Werkstoff
M6	5	10	IT05	229004	C15
M6	10	10	IT10	229005	C15
M6	15	10	IT15	229006	C15
M6	20	10	IT20	229007	C15



Gripper Hartmetall

Ausdrehvorrichtung

Stangengreifer

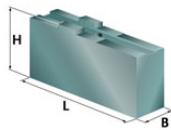
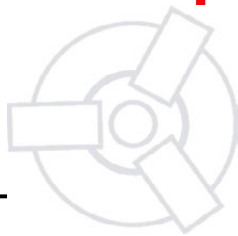
Reinigungsplatte

Pendelbacken

Weitere Abmessungen und Sonderspannbacken auf Anfrage. Weitere Datenblätter auf Anfrage.  
Irrtümer und Änderungen vorbehalten.

Futtertype:

# Schunk Rota-S 250 S plus 250



**Weiche Aufsatzbacke mit Kreuzversatz**

B	H	L	kg/Satz	Typ	Ident-Nr.	Werkstoff
30	55	125	3,6	<b>CU25</b>	236008	C15
40	60	90	3,9	<b>CU251</b>	237251	C15
40	60	125	5,8	<b>CU252</b>	237252	C15
40	80	125	7,5	<b>CU253</b>	237253	C15
40	100	125	9,6	<b>CU254</b>	237254	C15
40	125	125	12,0	<b>CU255</b>	237255	C15
60	60	90	6,2	<b>DP25</b>	236009	C15
80	60	90	8,5	<b>CU257</b>	237257	C15
40	60	125	2,0	<b>CW25</b>	238003	Aluminium

**Weiche Segment-Aufsatzbacke mit Kreuzversatz Ausführung**

B	H	L	kg/Satz	Ausführung	Typ	Ident-Nr.	Werkstoff
170	64	89	20,0	<b>I</b>	<b>CQ25</b>	239003	C15
170	64	89	8,4	<b>I</b>	<b>HT25</b>	240002	Aluminium
Ø254	51	114		<b>II</b>	<b>CF25</b>	239103	C15

**Gehärtete Greiferspannbacken, Außenspannung**

B	H	T	kg/Satz	Typ	Ident-Nr.	Werkstoff
40	59	25				

**Spannbereich**

42-49/ 53-60/ 64-71/ 75-83/ 87-94/ 99-106	2,4	<b>LY30</b>	250120	16MnCr5
107-114/ 118-126/ 130-138/ 142-150				
154-162/ 166-173				

47-54/ 58-65/ 69-76/ 81-88/ 92-99/ 104-111	2,4	<b>LY31</b>	250121	16MnCr5
112-119/ 124-131/ 136-143/ 147-155				
159-167/ 171-179				

124-131/ 136-143/ 148-155/ 160-167/ 172-179	2,0	<b>LY34</b>	250124	16MnCr5
184-191/ 192-199/ 204-211/ 216-223/ 227-235				
239-247/ 251-259				

129-137/ 141-149/ 153-161/ 165-172/ 177-184	2,0	<b>LY35</b>	250125	16MnCr5
189-196/ 197-205/ 209-217/ 221-228/ 233-240				
245-252/ 257-264				

**Gehärtete umkehrbare Aufsatzbacken**

B	H	L	T	Typ	Ident-Nr.	Werkstoff
30	55	90	14	<b>GX25</b>	249003	16MnCr5

**Gehärtete einteilige Stufenblockbacken**

B	H	L	T	Typ	Ident-Nr.	Werkstoff
26	70	114	14	<b>FST25</b>	260025	16MnCr5

**Monoblockbacken mit Modulschrägverzahnung**

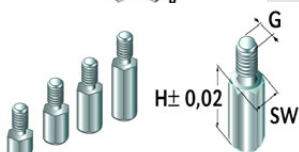
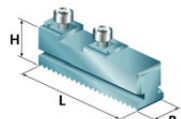
B	H	L	Typ	Ident-Nr.	Werkstoff
26	70	115	<b>BL25</b>	257025	16MnCr5
26	100	115	<b>BL25H</b>	257026	16MnCr5

**Grundbacken mit Modulschrägverzahnung**

B	H	L	Gewinde	Typ	Ident-Nr.	Werkstoff
26	40	110	M12*1,5*30	<b>MFG250</b>	265003	16MnCr5

**Auflagebolzen**

G	H	SW	Typ	Ident-Nr.	Werkstoff
M6	5	10	<b>IT05</b>	229004	C15
M6	10	10	<b>IT10</b>	229005	C15
M6	15	10	<b>IT15</b>	229006	C15
M6	20	10	<b>IT20</b>	229007	C15



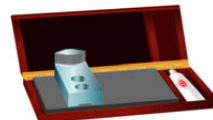
**Gripper Hartmetall**



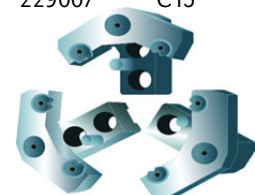
**Ausdrehvorrichtung**



**Stangengreifer**



**Reinigungsplatte**



**Pendelbacken**

Futtertype:

# Schunk Rota-S 315 S plus 315

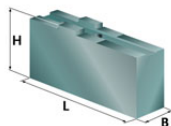


Max-Eyth-Str. 7-9, 59581 Warstein-Belecke  
Tel. 02902 9766-0, Fax 02902 9766-97, www.franken-werkzeuge.de



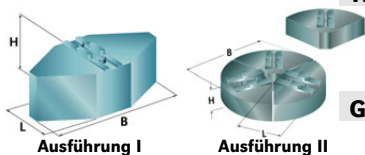
Markenspannbacken

### Weiche Aufsatzbacke mit Kreuzversatz



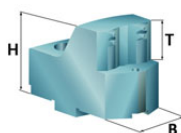
B	H	L	kg/Satz	Typ	Ident-Nr.	Werkstoff
40	60	145	5,8	CU32	236010	C15
40	60	110	4,9	CU321	237321	C15
40	100	145	11,1	CU323	237322	C15
40	125	145	13,9	CU324	237324	C15
40	150	145	16,9	CU325	237325	C15
60	60	110	7,6	CU326	237326	C15
76	64	100	8,4	DP32	236011	C15
80	80	110	14,1	CU328	237328	C15
50	80	145	11,6	CU329	237329	C15
40	60	145	2,4	CW32	238004	Aluminium

### Weiche Segment-Aufsatzbacke mit Kreuzversatz Ausführung



B	H	L	kg/Satz	Ausführung	Typ	Ident-Nr.	Werkstoff
240	76	118	28,0	I	CQ32	239004	C15
240	76	118	10,5	I	HT32	240003	Aluminium
Ø305	51	140		II	CF32	239104	C15

### Gehärtete Greiferspannbacken, Außenspannung



B	H	T	kg/Satz	Typ	Ident-Nr.	Werkstoff
40	59	25				

#### Spannbereich

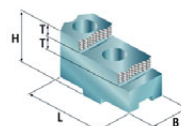
54-62/ 66-74/ 79-87/ 92-101/ 105-114/ 119-128 4,0  
126-135/ 140-149/ 154-163/ 168-177/ 181-191  
195-205

60-68/ 72-81/ 85-94/ 98-107/ 112-121/ 126-135 4,0  
133-142/ 147-156/ 160-170/ 174-184/ 188-197  
202-212

168-177/ 182-191/ 196-205/ 210-219/ 224-233 3,2  
238-247/ 245-254/ 259-268/ 273-282  
287-296/ 301-310/ 315-324

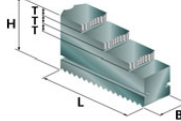
175-184/ 189-198/ 203-212/ 217-226/ 231-240 3,2  
245-254/ 252-261/ 266-275/ 280-289  
294-303/ 308-317/ 322-331

### Gehärtete umkehrbare Aufsatzbacken



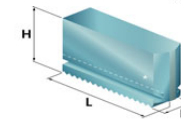
B	H	L	T	Typ	Ident-Nr.	Werkstoff
36	62	105	15	GX32	249004	16MnCr5

### Gehärtete einteilige Stufenblockbacken



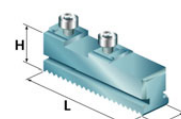
B	H	L	T	Typ	Ident-Nr.	Werkstoff
32	81	130	15	FST31	260031	16MnCr5

### Monoblockbacken mit Modulschrägverzahnung



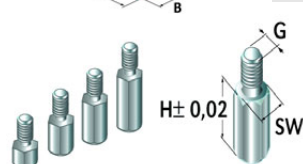
B	H	L	Typ	Ident-Nr.	Werkstoff
32	81	140	BL31	257031	16MnCr5
32	135	140	BL31H	257032	16MnCr5

### Grundbacken mit Modulschrägverzahnung



B	H	L	Gewinde	Typ	Ident-Nr.	Werkstoff
32	46	125	M12*1,5*35	MFG315	265004	16MnCr5

### Auflagebolzen



G	H	SW	Typ	Ident-Nr.	Werkstoff
M8	5	13	IU05	229008	C15
M8	10	13	IU10	229009	C15
M8	15	13	IU15	229010	C15
M8	20	13	IU20	229011	C15



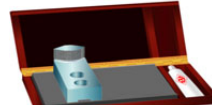
Gripper Hartmetall



Ausdrehvorrichtung



Stangengreifer



Reinigungsplatte

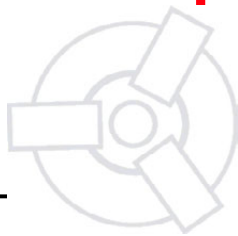


Pendelbacken

Weitere Abmessungen und Sonderspannbacken auf Anfrage. Weitere Datenblätter auf Anfrage.  
Irrtümer und Änderungen vorbehalten.

Futtertype:

# Schunk Rota-S 400 S plus 400

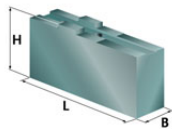


Max-Eyth-Str. 7-9, 59581 Warstein-Belecke  
Tel. 02902 9766-0, Fax 02902 9766-97, www.franken-werkzeuge.de



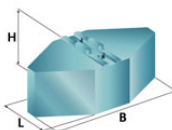
## Markenspannbacken

### Weiche Aufsatzbacke mit Kreuzversatz



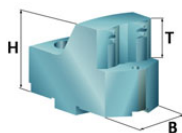
B	H	L	kg/Satz	Typ	Ident-Nr.	Werkstoff
50	80	180	13,7	<b>CU40</b>	236012	C15
64	76	130	11,8	<b>CU401</b>	237401	C15
64	76	180	16,5	<b>CU402</b>	237402	C15
64	102	155	15,3	<b>CU403</b>	237403	C15
64	127	155	18,7	<b>CU404</b>	237404	C15
80	80	130	16,2	<b>DP40</b>	237405	C15
50	160	155	25,2	<b>CU406</b>	237406	C15
50	80	180	5,1	<b>CW40</b>	238005	Aluminium

### Weiche Segment-Aufsatzbacke mit Kreuzversatz



330	85	160	40,2	<b>CQ40</b>	239005	C15
330	90	160	12,0	<b>HT40</b>	240005	Aluminium

### Gehärtete Greiferspannbacken, Außenspannung



B	H	T	kg/Satz	Typ	Ident-Nr.	Werkstoff
50	71	33				

#### Spannbereich

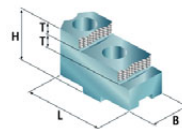
87-98/ 103-114/ 119-131/ 136-148/ 153-164 5,6  
169-181/ 186-198/ 203-215/ 220-232  
237-249/ 254-266/ 271-283/ 288-300

93-104/ 109-120/ 125-137/ 142-153/ 158-170 5,6  
175-187/ 192-204/ 209-221/ 226-238  
243-255/ 260-272/ 277-289/ 294-306

115-126/ 131-143/ 148-160/ 165-176/ 181-193 5,6  
198-210/ 215-227/ 232-244/ 249-261/ 266-278  
283-295/ 300-312/ 317-329/ 334-346/ 351-363

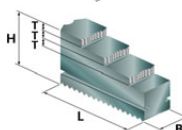
122-133/ 138-150/ 155-167/ 171-183/ 188-200 5,6  
205-217/ 222-234/ 239-251/ 256-268/ 273-285  
290-302/ 307-319/ 324-336/ 341-353/ 358-370

### Gehärtete umkehrbare Aufsatzbacken



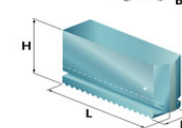
B	H	L	T	Typ	Ident-Nr.	Werkstoff
45	75	130	20	<b>GX40</b>	249005	16MnCr5

### Gehärtete einteilige Stufenblockbacken



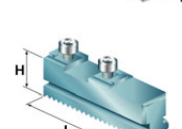
B	H	L	T	Typ	Ident-Nr.	Werkstoff
45	93	167	20	<b>FST40</b>	260040	16MnCr5

### Monoblockbacken mit Modulschrägverzahnung



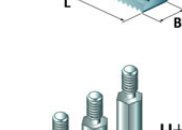
B	H	L	Typ	Ident-Nr.	Werkstoff
45	93	176	<b>BL40</b>	257025	16MnCr5

### Grundbacken mit Modulschrägverzahnung

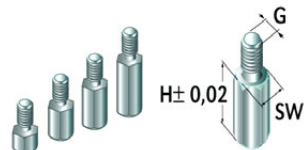


B	H	L	Gewinde	Typ	Ident-Nr.	Werkstoff
45	55	160	M16*1,5*40	<b>MFG400</b>	265005	16MnCr5

### Auflagebolzen



G	H	SW	Typ	Ident-Nr.	Werkstoff
M8	5	13	<b>IU05</b>	229008	C15
M8	10	13	<b>IU10</b>	229009	C15
M8	15	13	<b>IU15</b>	229010	C15
M8	20	13	<b>IU20</b>	229011	C15
M8	25	13	<b>IU25</b>	229012	C15



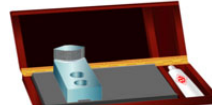
Gripper Hartmetall



Ausdrehvorrichtung



Stangengreifer



Reinigungsplatte

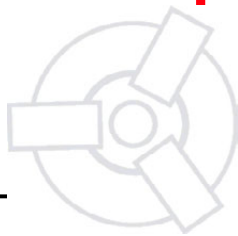


Pendelbacken

Weitere Abmessungen und Sonderspannbacken auf Anfrage. Weitere Datenblätter auf Anfrage.  
Irrtümer und Änderungen vorbehalten.

Futtertype:

# Schunk Rota-S 500 S plus 500



Max-Eyth-Str. 7-9, 59581 Warstein-Belecke  
Tel. 02902 9766-0, Fax 02902 9766-97, www.franken-werkzeuge.de



## Markenspannbacken

### Weiche Aufsatzbacke mit Kreuzversatz

B	H	L	kg/Satz	Typ	Ident-Nr.	Werkstoff
50	80	180	13,7	CU40	236012	C15
64	76	130	11,8	CU401	237401	C15
64	76	180	16,5	CU402	237402	C15
64	102	155	15,3	CU403	237403	C15
64	127	155	18,7	CU404	237404	C15
80	80	130	16,2	DP40	237405	C15
50	160	155	25,2	Ausführung CU406	237406	C15
50	80	180	5,1	I CW40	238005	Aluminium

### Weiche Segment-Aufsatzbacke mit Kreuzversatz

B	H	L	kg/Satz	Typ	Ident-Nr.	Werkstoff
330	85	160	40,2	I CQ40	239005	C15
330	90	160	12,0	II HT40	240005	Aluminium

### Gehärtete Greiferspannbacken, Außenspannung

B	H	T	kg/Satz	Typ	Ident-Nr.	Werkstoff
50	71	33				
<b>Spannbereiche ca.</b>						
76-87/ 92-103/ 108-120/ 124-136/ 141-153			5,6	LY50	9901053	16MnCr5
157-169/ 174-186/ 191-203/ 208-219/ 224-236						
241-253/ 258-270/ 261-273/ 278-290/ 295-307						
82-93/ 98-109/ 114-125/ 130-142/ 147-158			5,6	LY51	9901054	16MnCr5
163-175/ 180-192/ 197-209/ 214-225/ 230-242						
247-259/ 264-276/ 267-279/ 284-296/ 301-313						
220-232/ 237-249/ 254-266/ 271-283/ 288-299			5,6	LY52	9902736	16MnCr5
304-316/ 307-319/ 324-336/ 341-353/ 358-370						
375-387/ 392-404/ 409-421/ 426-438/ 443-455						
227-239/ 244-256/ 261-273/ 278-289/ 294-306			5,6	LY53	9902735	16MnCr5
311-323/ 314-326/ 331-343/ 348-360/ 365-377						
382-394/ 399-411/ 416-428/ 433-445/ 450-462						

### Gehärtete umkehrbare Aufsatzbacken

B	H	L	T	Typ	Ident-Nr.	Werkstoff
45	75	150	20	GX50	249006	16MnCr5

### Gehärtete einteilige Stufenblockbacken

B	H	L	T	Typ	Ident-Nr.	Werkstoff
45	93	167	20	FST40	260040	16MnCr5

### Monoblockbacken mit Modulschrägverzahnung

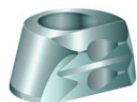
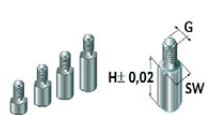
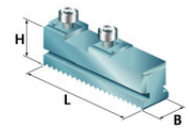
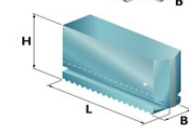
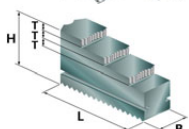
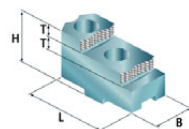
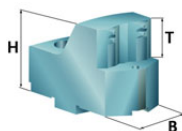
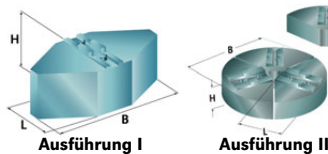
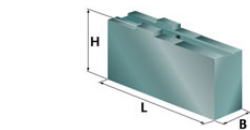
B	H	L	Typ	Ident-Nr.	Werkstoff
45	93	176	BL40	257025	16MnCr5

### Grundbacken mit Modulschrägverzahnung

B	H	L	Gewinde	Typ	Ident-Nr.	Werkstoff
45	55	160	M16*1,5*40	MFG400	265005	16MnCr5

### Auflagebolzen

G	H	SW	Typ	Ident-Nr.	Werkstoff
M8	5	13	IU05	229008	C15
M8	10	13	IU10	229009	C15
M8	15	13	IU15	229010	C15
M8	20	13	IU20	229011	C15
M8	25	13	IU25	229012	C15



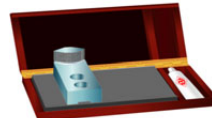
Gripper Hartmetall



Ausdrehvorrichtung



Stangengreifer



Reinigungsplatte



Pendelbacken

Weitere Abmessungen und Sonderspannbacken auf Anfrage. Weitere Datenblätter auf Anfrage.  
Irrtümer und Änderungen vorbehalten.