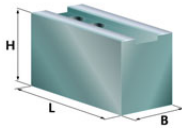


**Futtertype:  
SMI HHO37M12**

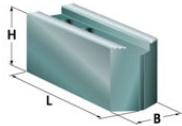


**Markenspannbacken**



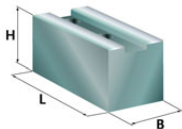
**Weiche Aufsatzbacke mit Spitzverzahnung 1,5°/60°, Nut=21mm** **Nutenstein: nur GR13**

B	H	L	kg/Satz	Typ	Ident-Nr.	Werkstoff
50	65	111	7,1	DU12	215612	C15



**Ausführung: angeschrägt** **Nutenstein: nur GA12**

50	50	145	7,3	PT12	215216	C15
----	----	-----	-----	------	--------	-----



**Ausführung: Rohlinge, ungebohrt** **Nutenstein: nur GA12**

50	50	130	7,8	HO02	200839	C15
50	80	130	11,7	HO03	200841	C15
50	100	130	15,7	HO05	200843	C15
50	125	130	19,7	HO06	200845	C15
51	51	130	2,7	HP17	200330	Aluminium
51	76	130	4,1	HP18	200331	Aluminium

**Weiche Segment-Aufsatzbacke** **Nutenstein: nur GA12**

			Ausführung		Ident-Nr.	Werkstoff
240	76	118	28,0	I	CN32	C15
240	76	118	10,0	I	HN32	Aluminium
Ø304	76	133		II	SG12	Stahl
Ø304	76	133		II	AG12	Aluminium

**Gehärtete Greiferspannbacken, Außenspannung** **Nutenstein: nur GA12**

B	H	T	kg/Satz	Typ	Ident-Nr.	Werkstoff
50	59	25				
<b>Spannbereich</b>						
54- 119mm			4,5	LD05	234014	16MnCr5
111- 179mm			3,5	LD11	234015	16MnCr5
175- 244mm			3,1	LD17	234016	16MnCr5
238- 307mm			3,5	LD23	234017	16MnCr5

**Gehärtete Greiferspannbacken, Innenspannung** **Nutenstein: nur GA12**

B	H	T	kg/Satz	Typ	Ident-Nr.	Werkstoff
50	59	25				
<b>Spannbereich</b>						
83- 150mm			3,9	MD08	235013	16MnCr5
144- 212mm			3,0	MD14	235014	16MnCr5
204- 273mm			3,0	MD20	235015	16MnCr5
262- 331mm			3,2	MD26	235016	16MnCr5

**Gehärtete umkehrbare Aufsatzbacken** **Nutenstein: nur GR13**

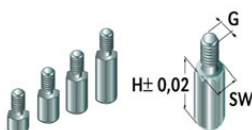
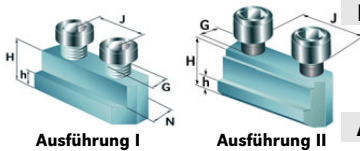
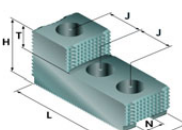
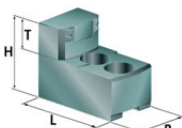
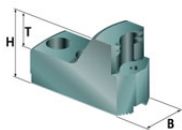
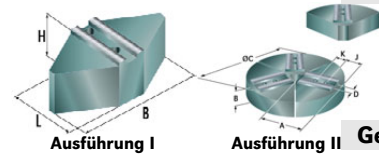
B	H	L	T	Typ	Ident-Nr.	Werkstoff
50	60	111	23	GW12	227403	16MnCr5

**Nutensteine** **Nutenstein: nur GR13**

			Ausführung		Typ	Ident-Nr.	Werkstoff
H	h	J	G				
29	10,5	35	M16	I	GR13	292013	40NiCrMo6
29	10,5	30	M14	II	GA12	292020	40NiCrMo6

**Auflagebolzen**

G	H	SW	Typ	Ident-Nr.	Werkstoff
M8	5	13	IU05	229008	C15
M8	10	13	IU10	229009	C15
M8	15	13	IU15	229010	C15
M8	20	13	IU20	229011	C15
M8	25	13	IU25	229012	C15



**Gripper Hartmetall**



**Ausdrehvorrichtung**



**Stangengreifer**



**Reinigungsplatte**



**Pendelbacken**