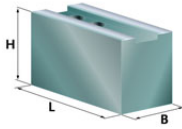


Futtertype:
SMW Autoblok
BB-D 175



Markenspannbacken



Weiche Aufsatzbacke mit Spitzverzahnung 1/16°90° **Nutenstein: GF182**

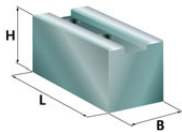
B	H	L	kg/Satz	Typ	Ident-Nr.	Werkstoff
35	60	80	3,3	RD165	201165	16MnCr5

auf Anfrage Aluminium



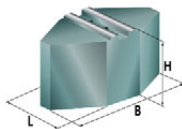
Ausführung: angeschrägt **Nutenstein: GF182**

35	40	80	2,0	X1725	9901725	16MnCr5
----	----	----	-----	-------	---------	---------



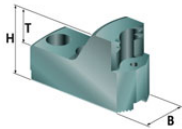
Ausführung: Rohlinge, ungebohrt **Nutenstein: GF182**

auf Anfrage



Weiche Segment-Aufsatzbacke **Nutenstein: GF182**

120	60	60	9,0	CM17	208009	C15
120	64	64	3,2	HL17	210008	Aluminium

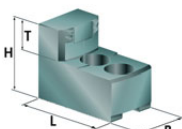


Gehärtete Greiferspannbacken, Außenspannung **Nutenstein: GF182**

B	H	T	kg/Satz	Typ	Ident-Nr.	Werkstoff
30	47	20				

Spannbereich

ca. 25 - 47mm	1,3	IW03	228051	16MnCr5
ca. 47 - 72mm	1,2	IW06	228052	16MnCr5
ca. 72 - 102mm	1,1	IW09	228053	16MnCr5
ca. 100 - 131mm	1,4	IW12	228054	16MnCr5
ca. 133 - 165mm	1,1	IW15	228055	16MnCr5

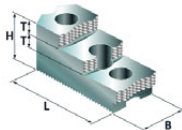


Gehärtete Greiferspannbacken, Innenspannung **Nutenstein: GF182**

B	H	T	kg/Satz	Typ	Ident-Nr.	Werkstoff
30	47	20				

Spannbereich

ca. 50 - 67mm	ca. 1,5	JW06	230051	16MnCr5
ca. 67 - 96mm	ca. 1,5	JW08	230052	16MnCr5
ca. 96 - 129mm	ca. 1,5	JW11	230053	16MnCr5
ca. 125 - 159mm	ca. 1,5	JW14	230054	16MnCr5



Gehärtete umkehrbare Aufsatzbacken **nur Nutenstein: GF181**

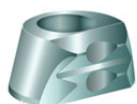
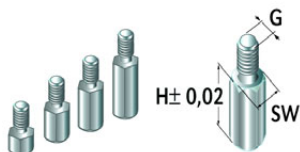
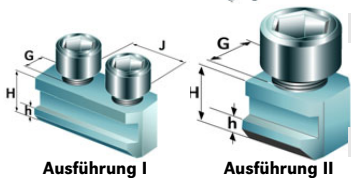
B	H	L	T	Typ	Ident-Nr.	Werkstoff
32	51	78	11	GV16	227301	16MnCr5

Nutensteine **Ausführung**

H	h	J	G	I	Typ	Ident-Nr.	Werkstoff
18,5	6,5	20	M10	I	GF182	287523	40NiCrMo6
18,5	6,5	—	M10	II	GF181	287523	40NiCrMo6

Auflagebolzen

G	H	SW	Typ	Ident-Nr.	Werkstoff
M6	5	10	IT05	229004	C15
M6	10	10	IT10	229005	C15
M6	15	10	IT15	229006	C15
M6	20	10	IT20	229007	C15



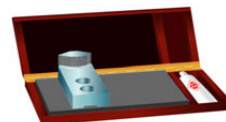
Gripper Hartmetall



Ausdrehvorrichtung



Stangengreifer



Reinigungsplatte



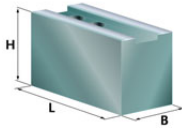
Pendelbacken

Weitere Abmessungen und Sonderspannbacken auf Anfrage. Weitere Datenblätter auf Anfrage.
Irrtümer und Änderungen vorbehalten.

**Futtertype:
SMW Autoblok
BB-D 210**



Markenspannbacken



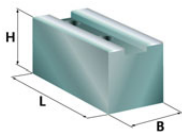
Weiche Aufsatzbacke mit Spitzverzahnung 1/16°90°

B	H	L	kg/Satz	Typ	Nutenstein: GF212	Ident-Nr.	Werkstoff
40	40	90	2,7	RE20		202005	16MnCr5
40	60	90	4,2	RD20		201015	16MnCr5
40	60	90	1,5	RD20A		209002	Aluminium



Ausführung: angeschrägt

35	40	98	2,7	RH20	Nutenstein: GF212	203005	16MnCr5
----	----	----	-----	------	-------------------	--------	---------



Ausführung: Rohlinge, ungebohrt

B	H	L	kg/Satz	Typ	Nutenstein: GF212	Ident-Nr.	Werkstoff
35	50	70	2,7	RA05		200001	16MnCr5
40	40	105	3,6	RA20		200004	16MnCr5
40	60	70	3,8	RA25		200005	16MnCr5
40	60	105	5,4	RA31		200019	16MnCr5
40	60	120	5,7	RA35		200007	16MnCr5
40	80	90	6,4	RA40		200008	C15
40	100	90	8,1	RA45		200009	C15
40	120	90	9,9	RA50		200010	C15
50	80	105	9,3	RA60		200012	16MnCr5
60	60	90	7,2	RA70		200014	16MnCr5
60	80	90	9,45	RA80		200016	16MnCr5
60	100	90	12,5	RA85		200017	16MnCr5

Weiche Segment-Aufsatzbacke

Ausführung

Nutenstein: GF212

150	64	76	14,0	I	CM20	208002	C15
150	64	76	5,0	I	HL20	210003	Aluminium
Ø210	76	95		II	BN87	211102	C15
Ø210	76	95		II	BN89	211202	Aluminium

Gehärtete Greiferspannbacken, Außenspannung

Nutenstein: GF212

B	H	T	kg/Satz	Typ	Ident-Nr.	Werkstoff
40	49	20				
Spannbereich						
41 - 73mm			2,3	IB04	228007	16MnCr5
68 - 100mm			2,1	IB05	228008	16MnCr5
96 - 129mm			2,1	IB08	228009	16MnCr5
125 - 158mm			2,0	IB11	228010	16MnCr5
154 - 188mm			1,9	IB14	228011	16MnCr5

Gehärtete Greiferspannbacken, Innenspannung

Nutenstein: GF212

B	H	T	kg/Satz	Typ	Ident-Nr.	Werkstoff
40	49	20				
Spannbereich						
72 - 105mm			1,8	JB06	230005	16MnCr5
104 - 137mm			1,8	JB09	230006	16MnCr5
135 - 168mm			1,7	JB12	230007	16MnCr5

Gehärtete umkehrbare Aufsatzbacken

nur Nutenstein: GF211

B	H	L	T	Typ	Ident-Nr.	Werkstoff
40	49	73,5	12	GY20	221010	16MnCr5

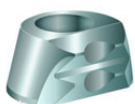
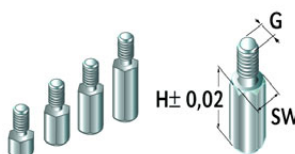
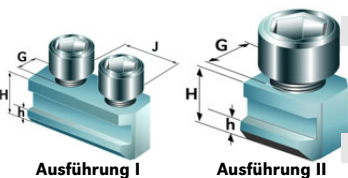
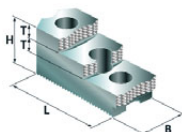
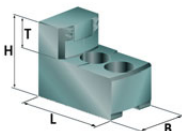
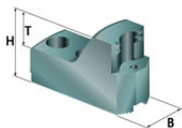
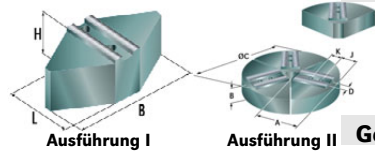
Nutensteine

Ausführung

H	h	J	G	Typ	Ident-Nr.	Werkstoff
20,5	7,5	22	M12	I	GF212	287526
20,5	7,5	-	M12	II	GF211	287525

Auflagebolzen

G	H	SW	Typ	Ident-Nr.	Werkstoff
M6	5	10	IT05	229004	C15
M6	10	10	IT10	229005	C15
M6	15	10	IT15	229006	C15
M6	20	10	IT20	229007	C15



Gripper Hartmetall



Ausdrehvorrichtung



Stangengreifer



Reinigungsplatte



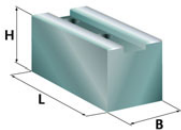
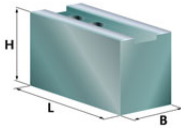
Pendelbacken

Weitere Abmessungen und Sonderspannbacken auf Anfrage. Weitere Datenblätter auf Anfrage.
Irrtümer und Änderungen vorbehalten.

Futtertype:
SMW Autoblok
BB-D 250



Markenspannbacken



Weiche Aufsatzbacke mit Spitzverzahnung 1/16°90°

B	H	L	kg/Satz	Typ	Ident-Nr.	Werkstoff
50	50	120	5,1	RE25	202010	16MnCr5
50	80	120	9,3	RD25	201020	16MnCr5
50	80	120	3,3	RD25A	209003	Aluminium

Nutenstein: GF262

Ausführung: angeschrägt

50	50	120	5,1	RH25	203010	16MnCr5
----	----	-----	-----	------	--------	---------

Nutenstein: GF262

Ausführung: Rohlinge, ungebohrt

Nutenstein: GF262

45	60	90	6,8	RB10	200052	16MnCr5
50	50	90	5,1	RB15	200053	16MnCr5
50	80	90	8,3	RB25	200055	16MnCr5
60	60	90	7,3	RB35	200057	16MnCr5
60	60	105	8,5	RB40	200058	16MnCr5
60	80	90	9,9	RB45	200059	16MnCr5
60	80	105	11,6	RB50	200060	16MnCr5
60	80	120	13,2	RB55	200061	16MnCr5
64	102	120	16,8	RB60	200062	C15
64	127	120	20,4	RB65	200063	C15
80	60	120	13,2	RB70	200064	16MnCr5

Weiche Segment-Aufsatzbacke

Ausführung

Nutenstein: GF262

170	64	89	20,0	I	CM26	208004	C15
170	64	89	7,0	I	HL26	210004	Aluminium
Ø254	76	111		II	BN17	211103	C15
Ø254	76	111		II	BN19	211203	Aluminium

Gehärtete Greiferspannbacken, Außenspannung

nur Nutenstein: GF261

B	H	T	kg/Satz	Typ	Ident-Nr.	Werkstoff
50	59	25				
Spannbereich						
54 - 95mm			3,3	IC05	228013	16MnCr5
98 - 140mm			2,7	IC08	228014	16MnCr5
147 - 190mm			2,4	IC13	228015	16MnCr5
198 - 242mm			2,8	IC18	228016	16MnCr5

Gehärtete Greiferspannbacken, Innenspannung

nur Nutenstein: GF261

B	H	T	kg/Satz	Typ	Ident-Nr.	Werkstoff
50	59	25				
Spannbereich						
81 - 113mm			3,9	JC08	230008	16MnCr5
124 - 167mm			2,8	JC10	230009	16MnCr5
175 - 218mm			2,7	JC15	230010	16MnCr5

Gehärtete umkehrbare Aufsatzbacken

nur Nutenstein: GF261

B	H	L	T	Typ	Ident-Nr.	Werkstoff
50	59	103,5	14	GY25	221015	16MnCr5

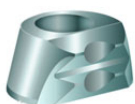
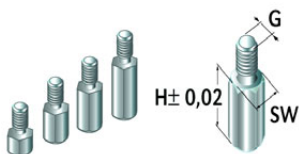
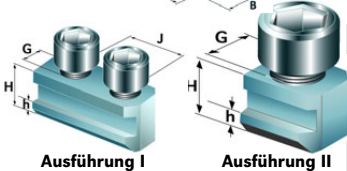
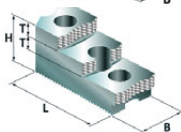
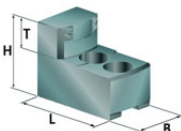
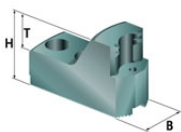
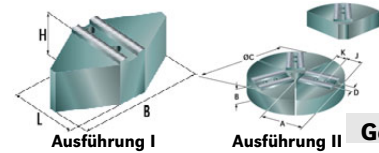
Nutensteine

Ausführung

H	h	J	G	Typ	Ident-Nr.	Werkstoff
27	11	28	M16	I	GF262	287529
27	11	-	M16	II	GF261	287528

Auflagebolzen

G	H	SW	Typ	Ident-Nr.	Werkstoff
M8	5	10	IT05	229008	C15
M8	10	10	IT10	229009	C15
M8	15	10	IT15	229010	C15
M8	20	10	IT20	229011	C15
M8	25	10	IT25	229012	C15



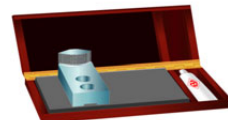
Gripper Hartmetall



Ausdrehvorrichtung



Stangengreifer



Reinigungsplatte



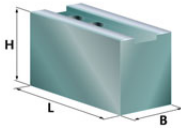
Pendelbacken

Weitere Abmessungen und Sonderspannbacken auf Anfrage. Weitere Datenblätter auf Anfrage.
Irrtümer und Änderungen vorbehalten.

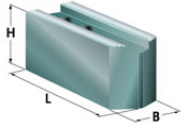
Futtertype:
SMW Autoblok
BB-D 315



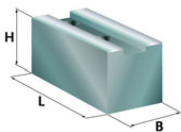
Markenspannbacken



Weiche Aufsatzbacke mit Spitzverzahnung 1/16°90°					Nutenstein: GF262		
B	H	L	kg/Satz	Typ	Ident-Nr.	Werkstoff	
50	50	120	5,1	RE25	202010	16MnCr5	
50	80	120	9,3	RD25	201020	16MnCr5	
50	80	120	3,3	RD25A	209003	Aluminium	



Ausführung: angeschragt					Nutenstein: GF262		
50	50	140	9,4	RH32	203015	16MnCr5	



Ausführung: Rohlinge, ungebohrt					Nutenstein: GF262		
45	60	90	6,8	RB10	200052	16MnCr5	
50	50	90	5,1	RB15	200053	16MnCr5	
50	80	90	8,3	RB25	200055	16MnCr5	
60	60	90	7,3	RB35	200057	16MnCr5	
60	60	105	8,5	RB40	200058	16MnCr5	
60	80	90	9,9	RB45	200059	16MnCr5	
60	80	120	13,2	RB55	200061	16MnCr5	
64	102	120	16,8	RB60	200062	C15	
64	127	120	20,4	RB65	200063	C15	
80	60	120	13,2	RB70	200064	16MnCr5	

Weiche Segment-Aufsatzbacke			Ausführung		Nutenstein: GF262		
240	76	118	28,0	I	CM32	208005	C15
240	76	118	10,0	I	HL32	210006	Aluminium
Ø304	76	133		II	BN24	211104	C15
Ø304	76	133		II	BN26	211204	Aluminium

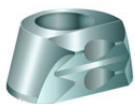
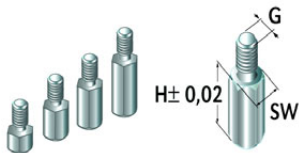
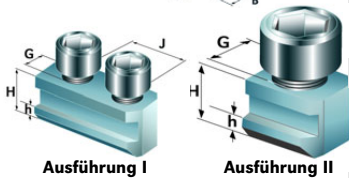
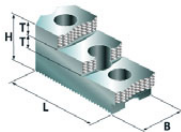
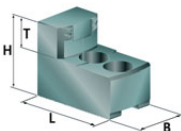
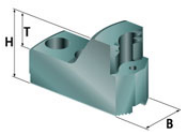
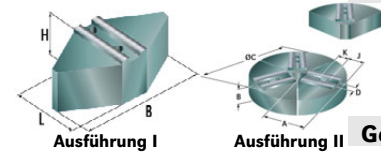
Gehärtete Greiferspannbacken, Außenspannung					nur Nutenstein: GF261		
B	H	T	kg/Satz	Typ	Ident-Nr.	Werkstoff	
50	59	25					
Spannbereich							
66 - 117mm			3,9	IC04	228012	16MnCr5	
100 - 152mm			2,1	IC05	228008	16MnCr5	
146 - 197mm			2,7	IC08	228014	16MnCr5	
196 - 249mm			2,4	IC13	228015	16MnCr5	
248 - 300mm			2,8	IC18	228016	16MnCr5	

Gehärtete Greiferspannbacken, Innenspannung					nur Nutenstein: GF261		
B	H	T	kg/Satz	Typ	Ident-Nr.	Werkstoff	
50	59	25					
Spannbereich							
118 - 173mm			3,9	JC08	230008	16MnCr5	
173 - 225mm			2,8	JC10	230009	16MnCr5	
225 - 276mm			2,7	JC15	230010	16MnCr5	

Gehärtete umkehrbare Aufsatzbacken					nur Nutenstein: GF261		
B	H	L	T	Typ	Ident-Nr.	Werkstoff	
50	59	103,5	14	GY25	221015	16MnCr5	

Nutensteine				Ausführung			
H	h	J	G	Typ	Ident-Nr.	Werkstoff	
27	11	28	M16	I	GF262	287529	40NiCrMo6
27	11	-	M16	II	GF261	287528	40NiCrMo6

Auflagebolzen							
G	H	SW	Typ	Ident-Nr.	Werkstoff		
M8	5	10		IT05	229008	C15	
M8	10	10		IT10	229009	C15	
M8	15	10		IT15	229010	C15	
M8	20	10		IT20	229011	C15	
M8	25	10		IT25	229012	C15	



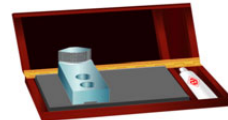
Gripper Hartmetall



Ausdrehvorrichtung



Stangengreifer



Reinigungsplatte



Pendelbacken

Weitere Abmessungen und Sonderspannbacken auf Anfrage. Weitere Datenblätter auf Anfrage.
Irrtümer und Änderungen vorbehalten.