

**Futtertype:**  
**SMW Autoblok**  
**BB-N 400**

**ab Baujahr 1998**

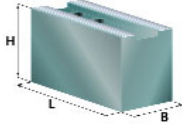


Max-Eyth-Str. 7-9, 59581 Warstein-Belecke  
Tel. 02902 9766-0, Fax 02902 9766-97, www.franken-werkzeuge.de



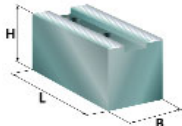
**Markenspannbacken**

**Weiche Aufsatzbacke mit Spitzverzahnung 3/32°90°, Nut=25,5mm** **Nutenstein: GE40**



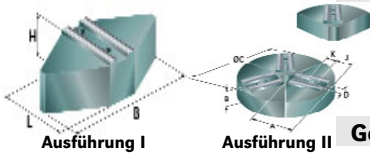
B	H	L	kg/Satz	Typ	Ident-Nr.	Werkstoff
60	60	140	9,4	RE40	202015	16MnCr5
60	90	155	16,3	RD40	201025	16MnCr5
60	90	155	6,5	RD40A	209004	Aluminium

**Ausführung: Rohlinge, ungebohrt** **Nutenstein: GE40**



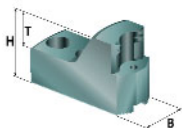
60	60	140	11,4	RC05	200101	16MnCr5
60	80	140	5,2	RC10	200102	16MnCr5
64	102	155	21,2	RC15	200103	C15
64	127	155	25,8	RC20	200104	C15
64	152	155	30,6	RC25	200105	C15
80	60	140	15,3	RC30	200106	16MnCr5
80	80	140	21,0	RC35	200107	C15
102	64	140	19,5	RC40	200108	16MnCr5
100	100	155	35,3	RC85	200117	16MnCr5

**Weiche Segment-Aufsatzbacke** **Ausführung** **Nutenstein: GE40**



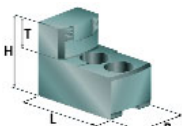
280	76	152	I	CM40	208005	C15
280	76	152	I	HL40	210006	Aluminium
Ø400	76	177	II	BN27	211105	C15
Ø400	76	177	II	BN29	211205	Aluminium

**Gehärtete Greiferspannbacken, Außenspannung** **Nutenstein: GE40**



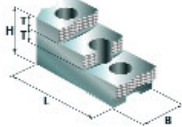
B	H	T	kg/Satz	Typ	Ident-Nr.	Werkstoff
60	79	33				
<b>Spannbereich</b>						
87- 177mm			9,0	ID06	228017	16MnCr5
131- 222mm			9,0	ID08	228030	16MnCr5
173- 265mm			6,3	ID13	228018	16MnCr5
216- 308mm			6,3	ID18	228031	16MnCr5
259- 352mm			4,8	ID21	228019	16MnCr5
348- 441mm			6,6	ID30	228020	16MnCr5

**Gehärtete Greiferspannbacken, Innenspannung** **Nutenstein: GE40**



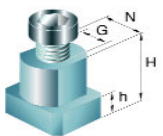
B	H	T	kg/Satz	Typ	Ident-Nr.	Werkstoff
60	79	33				
<b>Spannbereich</b>						
132- 223mm			8,6	JD10	230011	16MnCr5
209- 302mm			6,7	JD17	230012	16MnCr5
288- 381mm			4,0	JD25	230013	16MnCr5
368- 461mm			6,0	JD33	230014	16MnCr5

**Gehärtete umkehrbare Aufsatzbacken** **Nutenstein: GE40**



60	75	126	18	GY40	221025	16MnCr5
----	----	-----	----	------	--------	---------

**Nutensteine**

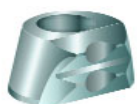


33,7	15,5	-	M20	GE40	291004	40NiCrMo6
------	------	---	-----	------	--------	-----------

**Auflagebolzen**



G	H	SW	Typ	Ident-Nr.	Werkstoff
M8	5	13	IU05	229008	C15
M8	10	13	IU10	229009	C15
M8	15	13	IU15	229010	C15
M8	20	13	IU20	229011	C15
M8	25	13	IU25	229012	C15



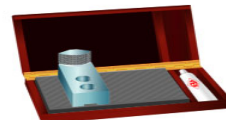
**Gripper Hartmetall**



**Ausdrehvorrichtung**



**Stangengreifer**



**Reinigungsplatte**



**Pendelbacken**

Weitere Abmessungen und Sonderspannbacken auf Anfrage. Weitere Datenblätter auf Anfrage.  
**Irrtümer und Änderungen vorbehalten.**

**Futtertype:**  
**SMW Autoblok**  
**BB-N 460**

**ab Baujahr 1998**



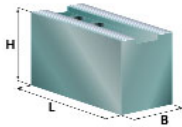
Max-Eyth-Str. 7-9, 59581 Warstein-Belecke  
Tel. 02902 9766-0, Fax 02902 9766-97, www.franken-werkzeuge.de



**Markenspannbacken**

**Weiche Aufsatzbacke mit Spitzverzahnung 3/32°90°, Nut=25,5mm**

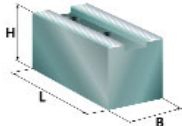
**Nutenstein: GE40**



B	H	L	kg/Satz	Typ	Ident-Nr.	Werkstoff
60	60	140	9,4	RE40	202015	16MnCr5
60	90	155	16,3	RD40	201025	16MnCr5
60	90	155	6,5	RD40A	209004	Aluminium

**Ausführung: Rohlinge, ungebohrt**

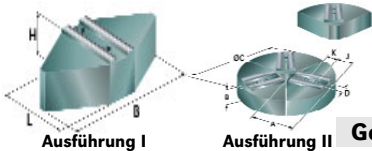
**Nutenstein: GE40**



60	60	140	11,4	RC05	200101	16MnCr5
60	80	140	5,2	RC10	200102	16MnCr5
64	102	155	21,2	RC15	200103	C15
64	127	155	25,8	RC20	200104	C15
64	152	155	30,6	RC25	200105	C15
80	60	140	15,3	RC30	200106	16MnCr5
80	80	140	21,0	RC35	200107	C15
102	64	140	19,5	RC40	200108	16MnCr5
100	100	155	35,3	RC85	200117	16MnCr5

**Weiche Segment-Aufsatzbacke**

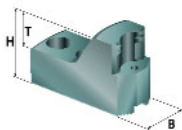
**Nutenstein: GE40**



280	76	152		CM40	208005	C15
280	76	152		HL40	210006	Aluminium
Ø400	76	177		BN27	211105	C15
Ø400	76	177		BN29	211205	Aluminium

**Gehärtete Greiferspannbacken, Außenspannung**

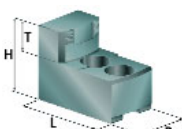
**Nutenstein: GE40**



B	H	T	kg/Satz	Typ	Ident-Nr.	Werkstoff
60	79	33				
<b>Spannbereiche ca.</b>						
123 - 212mm			9,0	ID06	228017	16MnCr5
167 - 257mm			9,0	ID08	228030	16MnCr5
209 - 300mm			6,3	ID13	228018	16MnCr5
252 - 343mm			6,3	ID18	228031	16MnCr5
295 - 387mm			4,8	ID21	228019	16MnCr5
384 - 476mm			6,6	ID30	228020	16MnCr5

**Gehärtete Greiferspannbacken, Innenspannung**

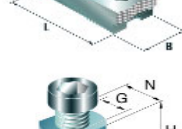
**Nutenstein: GE40**



B	H	T	kg/Satz	Typ	Ident-Nr.	Werkstoff
60	79	33				
<b>Spannbereiche ca.</b>						
168 - 258mm			8,6	JD10	230011	16MnCr5
245 - 337mm			6,7	JD17	230012	16MnCr5
324 - 416mm			4,0	JD25	230013	16MnCr5
404 - 496mm			6,0	JD33	230014	16MnCr5

**Gehärtete umkehrbare Aufsatzbacken**

**Nutenstein: GE40**

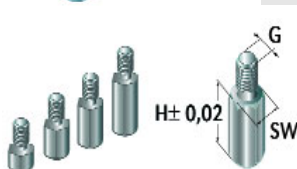


60	75	126	18	GY40	221025	16MnCr5
----	----	-----	----	------	--------	---------

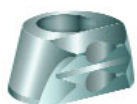
**Nutensteine**

H	h	J	G	Typ	Ident-Nr.	Werkstoff
33,7	15,5	-	M20	GE40	291004	40NiCrMo6

**Auflagebolzen**



G	H	SW	Typ	Ident-Nr.	Werkstoff
M8	5	13	IU05	229008	C15
M8	10	13	IU10	229009	C15
M8	15	13	IU15	229010	C15
M8	20	13	IU20	229011	C15
M8	25	13	IU25	229012	C15



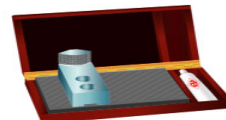
**Gripper Hartmetall**



**Ausdrehvorrichtung**



**Stangengreifer**



**Reinigungsplatte**



**Pendelbacken**

Weitere Abmessungen und Sonderspannbacken auf Anfrage. Weitere Datenblätter auf Anfrage.  
**Irrtümer und Änderungen vorbehalten.**

**Futtertype:**  
**SMW Autoblok**  
**BB-N 500**

**ab Baujahr 1998**



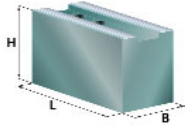
Max-Eyth-Str. 7-9, 59581 Warstein-Belecke  
Tel. 02902 9766-0, Fax 02902 9766-97, www.franken-werkzeuge.de



**Markenspannbacken**

**Weiche Aufsatzbacke mit Spitzverzahnung 3/32\*90°, Nut=25,5mm**

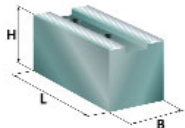
**Nutenstein: GE40**



B	H	L	kg/Satz	Typ	Ident-Nr.	Werkstoff
60	60	140	9,4	RE40	202015	16MnCr5
60	90	155	16,3	RD40	201025	16MnCr5
60	90	155	6,5	RD40A	209004	Aluminium

**Ausführung: Rohlinge, ungebohrt**

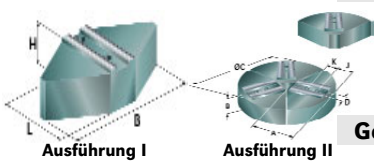
**Nutenstein: GE40**



60	60	140	11,4	RC05	200101	16MnCr5
60	80	140	5,2	RC10	200102	16MnCr5
64	102	155	21,2	RC15	200103	C15
64	127	155	25,8	RC20	200104	C15
64	152	155	30,6	RC25	200105	C15
80	60	140	15,3	RC30	200106	16MnCr5
80	80	140	21,0	RC35	200107	C15
102	64	140	19,5	RC40	200108	16MnCr5
100	100	155	35,3	RC85	200117	16MnCr5

**Weiche Segment-Aufsatzbacke**

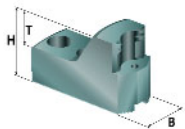
**Nutenstein: GE40**



280	76	152		CM40	208005	C15
280	76	152		HL40	210006	Aluminium
Ø400	76	177		BN27	211105	C15
Ø400	76	177		BN29	211205	Aluminium

**Gehärtete Greiferspannbacken, Außenspannung**

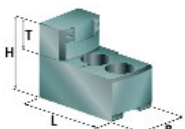
**Nutenstein: GE40**



B	H	T	kg/Satz	Typ	Ident-Nr.	Werkstoff
60	79	33				
<b>Spannbereich</b>						
186 - 298mm			9,0	ID06	228017	16MnCr5
230 - 243mm			9,0	ID08	228030	16MnCr5
274 - 387mm			6,3	ID13	228018	16MnCr5
317 - 430mm			6,3	ID18	228031	16MnCr5
361 - 474mm			4,8	ID21	228019	16MnCr5
450 - 564mm			6,6	ID30	228020	16MnCr5

**Gehärtete Greiferspannbacken, Innenspannung**

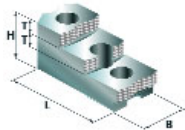
**Nutenstein: GE40**



B	H	T	kg/Satz	Typ	Ident-Nr.	Werkstoff
60	79	33				
<b>Spannbereich</b>						
232 - 345mm			8,6	JD10	230011	16MnCr5
311 - 424mm			6,7	JD17	230012	16MnCr5
390 - 504mm			4,0	JD25	230013	16MnCr5
470 - 584mm			6,0	JD33	230014	16MnCr5

**Gehärtete umkehrbare Aufsatzbacken**

**Nutenstein: GE40**

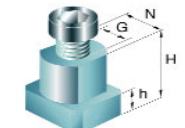


B	H	L	T	Typ	Ident-Nr.	Werkstoff
60	75	126	18	GY40	221025	16MnCr5

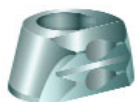
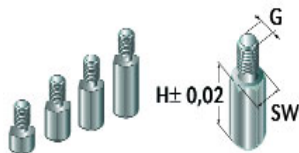
**Nutensteine**

H	h	J	G	Typ	Ident-Nr.	Werkstoff
33,7	15,5	-	M20	GE40	291004	40NiCrMo6

**Auflagebolzen**



G	H	SW	Typ	Ident-Nr.	Werkstoff
M8	5	13	IU05	229008	C15
M8	10	13	IU10	229009	C15
M8	15	13	IU15	229010	C15
M8	20	13	IU20	229011	C15
M8	25	13	IU25	229012	C15



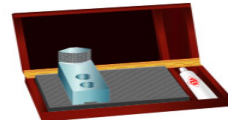
**Gripper Hartmetall**



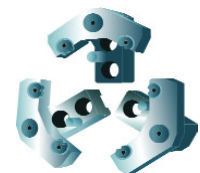
**Ausdrehvorrichtung**



**Stangengreifer**



**Reinigungsplatte**



**Pendelbacken**

Weitere Abmessungen und Sonderspannbacken auf Anfrage. Weitere Datenblätter auf Anfrage.  
**Irrtümer und Änderungen vorbehalten.**