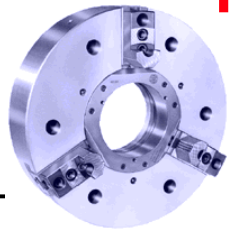
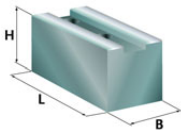
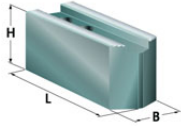
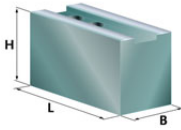


**Futtertype:
SMW Autoblok
GH-D 400**



Markenspannbacken



Weiche Aufsatzbacke mit Spitzverzahnung 1/16°90°				Nutenstein: X3734		
B	H	L	kg/Satz	Typ	Ident-Nr.	Werkstoff
50	50	120	5,1	RE25	202010	16MnCr5
50	80	120	9,3	RD25	201020	16MnCr5
50	80	120	3,3	RD25A	209003	Aluminium

Ausführung: angeschrägt				Nutenstein: X3734		
B	H	L	kg/Satz	Typ	Ident-Nr.	Werkstoff
50	50	140	9,4	RH32	203015	16MnCr5

Ausführung: Rohlinge, ungebohrt				Nutenstein: X3734		
B	H	L	kg/Satz	Typ	Ident-Nr.	Werkstoff
45	60	90	6,8	RB10	200052	16MnCr5
50	50	90	5,1	RB15	200053	16MnCr5
50	80	90	8,3	RB25	200055	16MnCr5
60	60	90	7,3	RB35	200057	16MnCr5
60	60	105	8,5	RB40	200058	16MnCr5
60	80	90	9,9	RB45	200059	16MnCr5
60	80	120	13,2	RB55	200061	16MnCr5
64	102	120	16,8	RB60	200062	C15
64	127	120	20,4	RB65	200063	C15
80	60	120	13,2	RB70	200064	16MnCr5

Weiche Segment-Aufsatzbacke			Ausführung		Nutenstein: X3734		
B	H	L	kg/Satz	Typ	Ident-Nr.	Werkstoff	
240	76	118	28,0	I	CM32	208005	C15
240	76	118	10,0	I	HL32	210006	Aluminium
Ø304	76	133		II	BN24	211104	C15
Ø304	76	133		II	BN26	211204	Aluminium

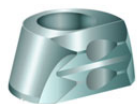
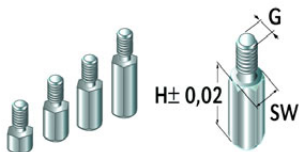
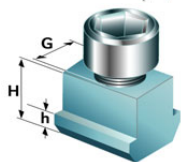
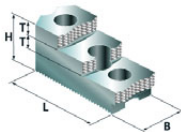
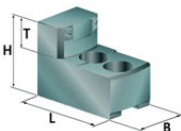
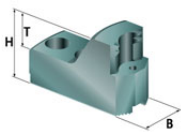
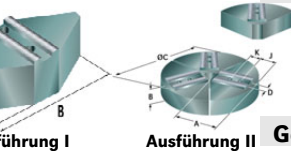
Gehärtete Greiferspannbacken, Außenspannung				Nutenstein: X3734		
B	H	T	kg/Satz	Typ	Ident-Nr.	Werkstoff
50	59	25				
Spannbereich						
103- 192mm			3,9	IC04	228012	16MnCr5
138- 227mm			3,3	IC05	228013	16MnCr5
184- 272mm			2,7	IC08	228014	16MnCr5
235- 324mm			2,4	IC13	228015	16MnCr5
286- 376mm			2,8	IC18	228016	16MnCr5

Gehärtete Greiferspannbacken, Innenspannung				Nutenstein: X3734		
B	H	T	kg/Satz	Typ	Ident-Nr.	Werkstoff
50	59	25				
Spannbereich						
157- 247mm			3,9	JC08	230008	16MnCr5
211- 300mm			2,8	JC10	230009	16MnCr5
262- 352mm			2,7	JC15	230010	16MnCr5

Gehärtete umkehrbare Aufsatzbacken				Nutenstein: X3734		
B	H	L	T	Typ	Ident-Nr.	Werkstoff
50	59	103,5	14	GY25	221015	16MnCr5

Nutensteine				Nutenstein: X3734		
H	h	J	G	Typ	Ident-Nr.	Werkstoff
25,5	11	-	M16	X3734	9903734	40NiCrMo6

Auflagebolzen			Nutenstein: X3734		
G	H	SW	Typ	Ident-Nr.	Werkstoff
M8	5	10	IT05	229008	C15
M8	10	10	IT10	229009	C15
M8	15	10	IT15	229010	C15
M8	20	10	IT20	229011	C15
M8	25	10	IT25	229012	C15



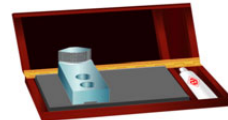
Gripper Hartmetall



Ausdrehvorrichtung



Stangengreifer



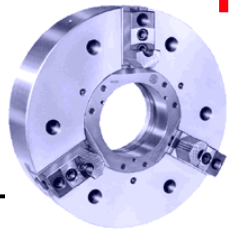
Reinigungsplatte



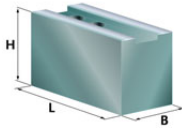
Pendelbacken

Weitere Abmessungen und Sonderspannbacken auf Anfrage. Weitere Datenblätter auf Anfrage.
Irrtümer und Änderungen vorbehalten.

Futtertype:
SMW Autoblok
GH-D 500



Markenspannbacken



Weiche Aufsatzbacke mit Spitzverzahnung 3/32*90°

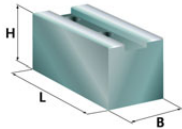
Nutenstein: GF45

B	H	L	kg/Satz	Typ	Ident-Nr.	Werkstoff
60	60	140	9,4	RE40	202015	16MnCr5
60	90	155	16,3	RD40	201025	16MnCr5
60	90	155	6,5	RD40A	209004	Aluminium

Ausführung: Rohlinge, ungebohrt

Nutenstein: GF45

60	60	140	11,4	RC05	200101	16MnCr5
60	80	140	5,2	RC10	200102	16MnCr5
64	102	155	21,2	RC15	200103	C15
64	127	155	25,8	RC20	200104	C15
64	152	155	30,6	RC25	200105	C15
80	60	140	15,3	RC30	200106	16MnCr5
80	80	140	21,0	RC35	200107	C15
102	64	140	19,5	RC40	200108	16MnCr5
100	100	155	35,3	RC85	200117	16MnCr5



Weiche Segment-Aufsatzbacke

Ausführung

Nutenstein: GF45

280	76	152	I	CM40	208005	C15
280	76	152	I	HL40	210006	Aluminium
Ø400	76	177	II	BN27	211105	C15
Ø400	76	177	II	BN29	211205	Aluminium

Gehärtete Greiferspannbacken, Außenspannung

Nutenstein: GF45

B	H	T	kg/Satz	Typ	Ident-Nr.	Werkstoff
60	79	33				
Spannbereich						
144- 240mm			9,0	ID06	228017	16MnCr5
188- 285mm				ID08	228030	16MnCr5
231- 328mm			6,3	ID13	228018	16MnCr5
275- 372mm				ID18	228031	16MnCr5
318- 415mm			4,8	ID21	228019	16MnCr5
407- 505mm			6,6	ID30	228020	16MnCr5

Gehärtete Greiferspannbacken, Innenspannung

Nutenstein: GF45

B	H	T	kg/Satz	Typ	Ident-Nr.	Werkstoff
60	79	33				
Spannbereich						
190- 286mm			8,6	JD10	230011	16MnCr5
268- 366mm			6,7	JD17	230012	16MnCr5
348- 445mm			4,0	JD25	230013	16MnCr5
427- 525mm			6,0	JD33	230014	16MnCr5

Gehärtete umkehrbare Aufsatzbacken

Nutenstein: GF45

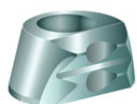
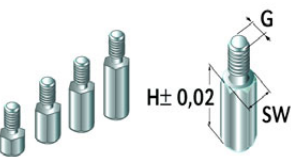
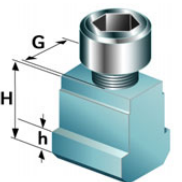
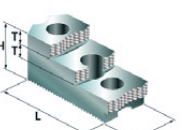
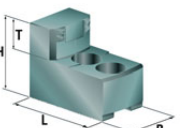
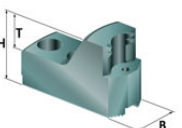
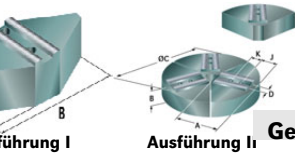
B	H	L	T	Typ	Ident-Nr.	Werkstoff
60	75	126	18	GY40	221025	16MnCr5

Nutensteine

H	h	J	G	Typ	Ident-Nr.	Werkstoff
34	15	-	M20	GF45	287540	40NiCrMo6

Auflagebolzen

G	H	SW	Typ	Ident-Nr.	Werkstoff
M8	5	10	IT05	229008	C15
M8	10	10	IT10	229009	C15
M8	15	10	IT15	229010	C15
M8	20	10	IT20	229011	C15
M8	25	10	IT25	229012	C15



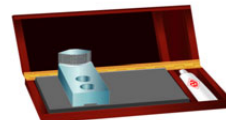
Gripper Hartmetall



Ausdrehvorrichtung



Stangengreifer



Reinigungsplatte



Pendelbacken

Weitere Abmessungen und Sonderspannbacken auf Anfrage. Weitere Datenblätter auf Anfrage.
Irrtümer und Änderungen vorbehalten.