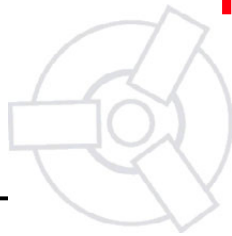
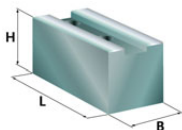
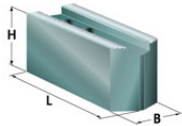
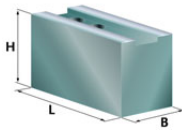


**Futtertype:**  
**SMW Autoblöck**  
**GHDN 210**



**Markenspannbacken**



<b>Weiche Aufsatzbacke mit Spitzverzahnung 1/16°90°</b>					<b>Nutenstein: GF20</b>		
B	H	L	kg/Satz	Typ	Ident-Nr.	Werkstoff	
40	40	90	2,7	RE20	202005	16MnCr5	
40	60	90	4,2	RD20	201015	16MnCr5	
40	60	90	1,5	RD20A	209002	Aluminium	

<b>Ausführung: angeschrägt</b>					<b>Nutenstein: GF20</b>		
35	40	98	2,7	RH20	203005	16MnCr5	

<b>Ausführung: Rohlinge, ungebohrt</b>					<b>Nutenstein: GF20</b>		
35	50	70	2,7	RA05	200001	16MnCr5	
40	40	105	3,6	RA20	200004	16MnCr5	
40	60	70	3,8	RA25	200005	16MnCr5	
40	60	105	5,4	RA31	200019	16MnCr5	
40	60	120	5,7	RA35	200007	16MnCr5	
40	80	90	6,4	RA40	200008	C15	
40	100	90	8,1	RA45	200009	C15	
40	120	90	9,9	RA50	200010	C15	
50	80	105	9,3	RA60	200012	16MnCr5	
60	60	90	7,2	RA70	200014	16MnCr5	
60	80	90	9,45	RA80	200016	16MnCr5	
60	100	90	12,5	RA85	200017	16MnCr5	

<b>Weiche Segment-Aufsatzbacke</b>				<b>Ausführung</b>		<b>Nutenstein: GF20</b>	
150	64	76	14,0	I	CM20	208002	C15
150	64	76	5,0	I	HL20	210003	Aluminium
Ø210	76	95		II	BN87	211102	C15
Ø210	76	95		II	BN89	211202	Aluminium

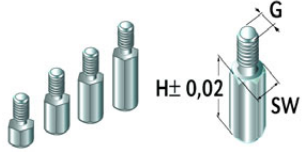
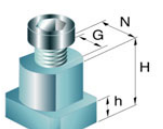
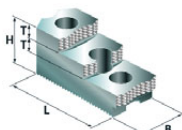
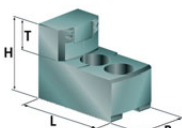
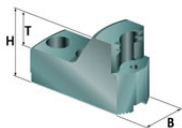
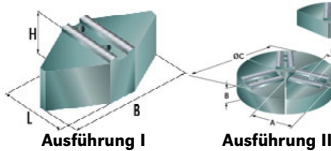
<b>Gehärtete Greiferspannbacken, Außenspannung</b>					<b>Nutenstein: GF20</b>		
B	H	T	kg/Satz	Typ	Ident-Nr.	Werkstoff	
40	49	20					
<b>Spannbereich</b>							
34 - 71mm			2,3	IB04	228007	16MnCr5	
60 - 98mm			2,1	IB05	228008	16MnCr5	
88 - 127mm			2,1	IB08	228009	16MnCr5	
116 - 157mm			2,0	IB11	228010	16MnCr5	
146 - 186mm			1,9	IB14	228011	16MnCr5	

<b>Gehärtete Greiferspannbacken, Innenspannung</b>					<b>Nutenstein: GF20</b>		
B	H	T	kg/Satz	Typ	Ident-Nr.	Werkstoff	
40	49	20					
<b>Spannbereich</b>							
64 - 103mm			1,8	JB06	230005	16MnCr5	
95 - 133mm			1,8	JB09	230006	16MnCr5	
126 - 166mm			1,7	JB12	230007	16MnCr5	

<b>Gehärtete umkehrbare Aufsatzbacken</b>					<b>nur Nutenstein: GF20</b>		
B	H	L	T	Typ	Ident-Nr.	Werkstoff	
40	49	73,5	12	GY20	221010	16MnCr5	

<b>Nutensteine</b>					<b>Nutenstein: GF20</b>		
H	h	G	Typ	Ident-Nr.	Werkstoff		
22	8	M12	GF20	287512	40NiCrMo6		

<b>Auflagebolzen</b>					<b>Nutenstein: GF20</b>		
G	H	SW	Typ	Ident-Nr.	Werkstoff		
M6	5	10	IT05	229004	C15		
M6	10	10	IT10	229005	C15		
M6	15	10	IT15	229006	C15		
M6	20	10	IT20	229007	C15		



**Gripper Hartmetall**

**Ausdrehvorrichtung**

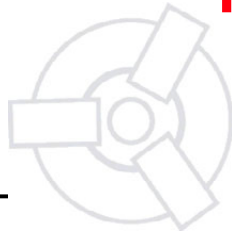
**Stangengreifer**

**Reinigungsplatte**

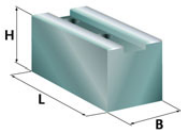
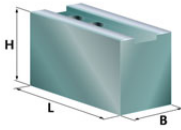
**Pendelbacken**

Weitere Abmessungen und Sonderspannbacken auf Anfrage. Weitere Datenblätter auf Anfrage.  
**Irrtümer und Änderungen vorbehalten.**

**Futtertype:**  
**SMW Autoblok**  
**GHDN 250**



**Markenspannbacken**



**Weiche Aufsatzbacke mit Spitzverzahnung 1/16°90°**

B	H	L	kg/Satz	Typ	Ident-Nr.	Werkstoff
50	50	120	5,1	<b>RE25</b>	202010	16MnCr5
50	80	120	9,3	<b>RD25</b>	201020	16MnCr5
50	80	120	3,3	<b>RD25A</b>	209003	Aluminium

**Ausführung: angeschrägt**

50	50	120	5,1	<b>RH25</b>	203010	16MnCr5
----	----	-----	-----	-------------	--------	---------

**Ausführung: Rohlinge, ungebohrt**

B	H	L	kg/Satz	Typ	Ident-Nr.	Werkstoff
45	60	90	6,8	<b>RB10</b>	200052	16MnCr5
50	50	90	5,1	<b>RB15</b>	200053	16MnCr5
50	80	90	8,3	<b>RB25</b>	200055	16MnCr5
60	60	90	7,3	<b>RB35</b>	200057	16MnCr5
60	60	105	8,5	<b>RB40</b>	200058	16MnCr5
60	80	90	9,9	<b>RB45</b>	200059	16MnCr5
60	80	105	11,6	<b>RB50</b>	200060	16MnCr5
60	80	120	13,2	<b>RB55</b>	200061	16MnCr5
64	102	120	16,8	<b>RB60</b>	200062	C15
64	127	120	20,4	<b>RB65</b>	200063	C15
80	60	120	13,2	<b>RB70</b>	200064	16MnCr5

**Weiche Segment-Aufsatzbacke**

**Ausführung**

B	H	L	kg/Satz	Ausführung	Typ	Ident-Nr.	Werkstoff
170	64	89	20,0	<b>I</b>	<b>CM26</b>	208004	C15
170	64	89	7,0	<b>I</b>	<b>HL26</b>	210004	Aluminium
Ø254	76	111		<b>II</b>	<b>BN17</b>	211103	C15
Ø254	76	111		<b>II</b>	<b>BN19</b>	211203	Aluminium

**Gehärtete Greiferspannbacken, Außenspannung**

B	H	T	kg/Satz	Typ	Ident-Nr.	Werkstoff
50	59	25				
<b>Spannbereich</b>						
44 - 96mm			3,3	<b>IC05</b>	228013	16MnCr5
87 - 141mm			2,7	<b>IC08</b>	228014	16MnCr5
136 - 191mm			2,4	<b>IC13</b>	228015	16MnCr5
187 - 243mm			2,8	<b>IC18</b>	228016	16MnCr5

**Gehärtete Greiferspannbacken, Innenspannung**

B	H	T	kg/Satz	Typ	Ident-Nr.	Werkstoff
50	59	25				
<b>Spannbereich</b>						
81 - 117mm			3,9	<b>JC08</b>	230008	16MnCr5
113 - 168mm			2,8	<b>JC10</b>	230009	16MnCr5
165 - 219mm			2,7	<b>JC15</b>	230010	16MnCr5

**Gehärtete umkehrbare Aufsatzbacken**

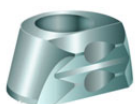
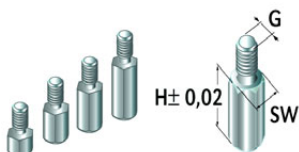
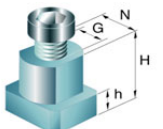
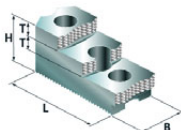
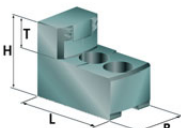
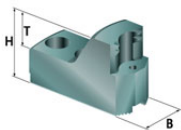
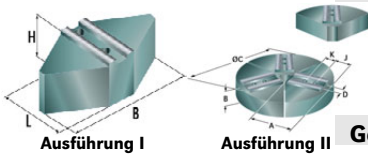
B	H	L	T	Typ	Ident-Nr.	Werkstoff
50	59	103,5	14	<b>GY25</b>	221015	16MnCr5

**Nutensteine**

H	h	G	Typ	Ident-Nr.	Werkstoff
25	11	M16	<b>GF25</b>	287514	40NiCrMo6

**Auflagebolzen**

G	H	SW	Typ	Ident-Nr.	Werkstoff
M8	5	13	<b>IU05</b>	229008	C15
M8	10	13	<b>IU10</b>	229009	C15
M8	15	13	<b>IU15</b>	229010	C15
M8	20	13	<b>IU20</b>	229011	C15
M8	25	13	<b>IU25</b>	229012	C15



**Gripper Hartmetall**



**Ausdrehvorrichtung**



**Stangengreifer**



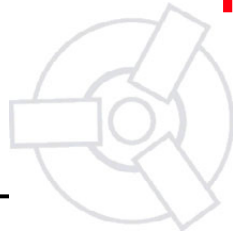
**Reinigungsplatte**



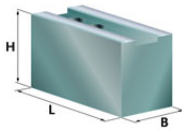
**Pendelbacken**

Weitere Abmessungen und Sonderspannbacken auf Anfrage. Weitere Datenblätter auf Anfrage.  
**Irrtümer und Änderungen vorbehalten.**

**Futtertype:  
SMW Autoblok  
GHDN 315**

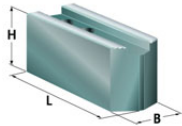


**Markenspannbacken**



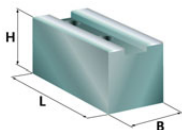
**Weiche Aufsatzbacke mit Spitzverzahnung 1/16°90°**

B	H	L	kg/Satz	Typ	Nutenstein: GF25	Ident-Nr.	Werkstoff
50	50	120	5,1	RE25		202010	16MnCr5
50	80	120	9,3	RD25		201020	16MnCr5
50	80	120	3,3	RD25A		209003	Aluminium



**Ausführung: angeschrägt**

50	50	140	9,4	RH32	Nutenstein: GF25	203015	16MnCr5
----	----	-----	-----	------	------------------	--------	---------



**Ausführung: Rohlinge, ungebohrt**

B	H	L	kg/Satz	Typ	Nutenstein: GF25	Ident-Nr.	Werkstoff
45	60	90	6,8	RB10		200052	16MnCr5
50	50	90	5,1	RB15		200053	16MnCr5
50	80	90	8,3	RB25		200055	16MnCr5
60	60	90	7,3	RB35		200057	16MnCr5
60	60	105	8,5	RB40		200058	16MnCr5
60	80	90	9,9	RB45		200059	16MnCr5
60	80	120	13,2	RB55		200061	16MnCr5
64	102	120	16,8	RB60		200062	C15
64	127	120	20,4	RB65		200063	C15
80	60	120	13,2	RB70		200064	16MnCr5

**Weiche Segment-Aufsatzbacke**

**Ausführung**

**Nutenstein: GF25**

240	76	118	28,0	I	CM32	208005	C15
240	76	118	10,0	I	HL32	210006	Aluminium
Ø304	76	133		II	BN24	211104	C15
Ø304	76	133		II	BN26	211204	Aluminium

**Gehärtete Greiferspannbacken, Außenspannung**

**nur Nutenstein: GF25**

B	H	T	kg/Satz	Typ	Ident-Nr.	Werkstoff
50	59	25				
<b>Spannbereich</b>						
50 - 120mm			3,9	IC04	228012	16MnCr5
115 - 200mm			2,7	IC08	228014	16MnCr5
165 - 252mm			2,4	IC13	228015	16MnCr5
216 - 303mm			2,8	IC18	228016	16MnCr5

**Gehärtete Greiferspannbacken, Innenspannung**

**Nutenstein: GF25**

B	H	T	kg/Satz	Typ	Ident-Nr.	Werkstoff
50	59	25				
<b>Spannbereich</b>						
81 - 115mm			3,9	JC08	230008	16MnCr5
122 - 169mm			2,8	JC10	230009	16MnCr5
173 - 220mm			2,7	JC15	230010	16MnCr5

**Gehärtete umkehrbare Aufsatzbacken**

**Nutenstein: GF25**

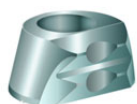
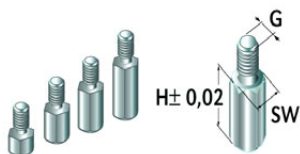
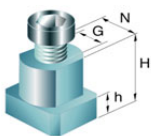
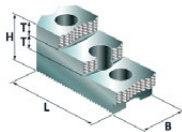
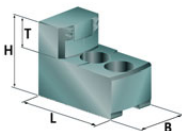
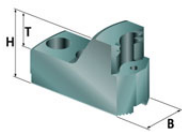
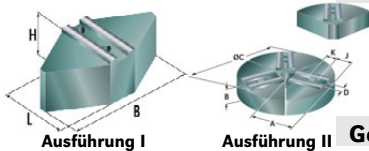
B	H	L	T	Typ	Ident-Nr.	Werkstoff
50	59	103,5	14	GY25	221015	16MnCr5

**Nutensteine**

H	h	G	Typ	Ident-Nr.	Werkstoff
25	11	M16	GF25	287514	40NiCrMo6

**Auflagebolzen**

G	H	SW	Typ	Ident-Nr.	Werkstoff
M8	5	13	IU05	229008	C15
M8	10	13	IU10	229009	C15
M8	15	13	IU15	229010	C15
M8	20	13	IU20	229011	C15
M8	25	13	IU25	229012	C15



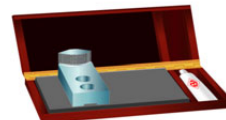
**Gripper Hartmetall**



**Ausdrehvorrichtung**



**Stangengreifer**



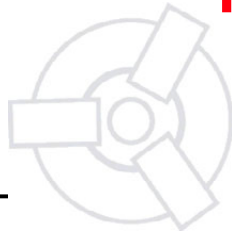
**Reinigungsplatte**



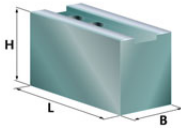
**Pendelbacken**

Weitere Abmessungen und Sonderspannbacken auf Anfrage. Weitere Datenblätter auf Anfrage.  
**Irrtümer und Änderungen vorbehalten.**

**Futtertype:**  
**SMW Autoblok**  
**GHDN 400**



**Markenspannbacken**



**Weiche Aufsatzbacke mit Spitzverzahnung 3/32°90°**

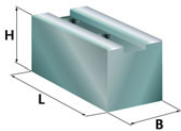
B	H	L	kg/Satz	Typ	Ident-Nr.	Werkstoff
60	60	140	9,4	RE40	202015	16MnCr5
60	90	155	16,3	RD40	201025	16MnCr5
60	90	155	6,5	RD40A	209004	Aluminium

**Nutenstein: GF25**

**Ausführung: Rohlinge, ungebohrt**

B	H	L	kg/Satz	Typ	Ident-Nr.	Werkstoff
60	60	140	11,4	RC05	200101	16MnCr5
60	80	140	5,2	RC10	200102	16MnCr5
64	102	155	21,2	RC15	200103	C15
64	127	155	25,8	RC20	200104	C15
64	152	155	30,6	RC25	200105	C15
80	60	140	15,3	RC30	200106	16MnCr5
80	80	140	21,0	RC35	200107	C15
102	64	140	19,5	RC40	200108	16MnCr5
100	100	155	35,3	RC85	200117	16MnCr5

**Nutenstein: GF25**



**Weiche Segment-Aufsatzbacke**

**Ausführung**

B	H	L	Typ	Ident-Nr.	Werkstoff
280	76	152	I CM40	208005	C15
280	76	152	I HL40	210006	Aluminium
Ø400	76	177	II BN27	211105	C15
Ø400	76	177	II BN29	211205	Aluminium

**Nutenstein: GF25**

**Gehärtete Greiferspannbacken, Außenspannung**

B	H	T	kg/Satz	Typ	Ident-Nr.	Werkstoff
60	79	33				
<b>Spannbereiche ca.</b>						
60- 133mm			9,0	ID06	228017	16MnCr5
102- 177mm				ID08	228030	16MnCr5
143- 220mm			6,3	ID13	228018	16MnCr5
185- 263mm				ID18	228031	16MnCr5
228- 307mm			4,8	ID21	228019	16MnCr5
316- 396mm			6,6	ID30	228020	16MnCr5

**Nutenstein: GF25**

**Gehärtete Greiferspannbacken, Innenspannung**

B	H	T	kg/Satz	Typ	Ident-Nr.	Werkstoff
60	79	33				
<b>Spannbereiche ca.</b>						
103- 178mm			8,6	JD10	230011	16MnCr5
178- 257mm			6,7	JD17	230012	16MnCr5
257- 336mm			4,0	JD25	230013	16MnCr5
336- 415mm			6,0	JD33	230014	16MnCr5

**Nutenstein: GF25**

**Gehärtete umkehrbare Aufsatzbacken**

B	H	L	T	Typ	Ident-Nr.	Werkstoff
60	75	126	18	GY40	221025	16MnCr5

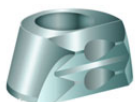
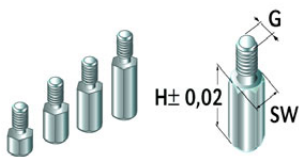
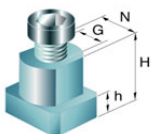
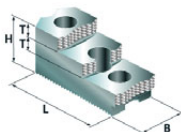
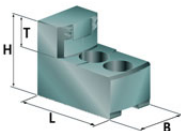
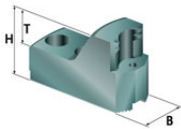
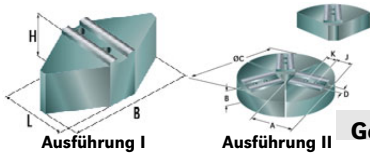
**Nutenstein: GF25**

**Nutensteine**

H	h	G	Typ	Ident-Nr.	Werkstoff
25	11	M16	GF25	287514	40NiCrMo6

**Auflagebolzen**

G	H	SW	Typ	Ident-Nr.	Werkstoff
M8	5	13	IU05	229008	C15
M8	10	13	IU10	229009	C15
M8	15	13	IU15	229010	C15
M8	20	13	IU20	229011	C15
M8	25	13	IU25	229012	C15



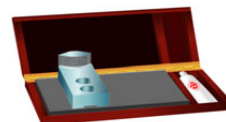
**Gripper Hartmetall**



**Ausdrehvorrichtung**



**Stangengreifer**



**Reinigungsplatte**



**Pendelbacken**

Weitere Abmessungen und Sonderspannbacken auf Anfrage. Weitere Datenblätter auf Anfrage.  
**Irrtümer und Änderungen vorbehalten.**