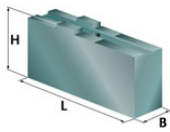


Futtertype:  
**SMW Autoblok**  
**HG-F 160**

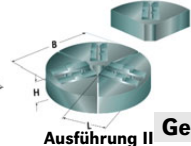
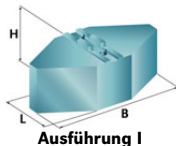


**Weiche Aufsatzbacke mit Kreuzversatz**

B	H	L	kg/Satz	Typ	Ident-Nr.	Werkstoff
20	40	85	1,2	<b>CU16</b>	236004	C15
32	57	85	2,6	<b>CU161</b>	237161	C15
40	40	60	1,8	<b>DP16</b>	236005	C15
40	60	70	3,3	<b>CU163</b>	237163	C15
25	50	85	0,7	<b>CW16</b>	238001	Aluminium

**Weiche Segment-Aufsatzbacke mit Kreuzversatz Ausführung**

B	H	L	kg/Satz	Typ	Ident-Nr.	Werkstoff
120	60	60	9,0	<b>I CQ16</b>	239001	C15
120	64	64	3,8	<b>I HT16</b>	240007	Aluminium
Ø152	51	70		<b>II CF16</b>	239101	Stahl



**Gehärtete Greiferspannbacken, Außenspannung**

B	H	T	kg/Satz	Typ	Ident-Nr.	Werkstoff
28	49	20				
<b>Spannbereich</b>						
28-34/ 36-42/ 45-51/ 54-61/63-70			1,3	<b>LY10</b>	250101	16MnCr5
32-38/ 40-47/ 49-56/ 58-65/ 67-74			1,3	<b>LY11</b>	250102	16MnCr5
72-79/ 82-89/ 91-98			1,2	<b>LY12</b>	250103	16MnCr5
77-84/ 86-93/ 96-103			1,2	<b>LY13</b>	250104	16MnCr5
107-114/ 117-124/ 126-134			1,1	<b>LY14</b>	250105	16MnCr5
102-109/ 112-119/ 122-129/ 131-138			1,1	<b>LY15</b>	250106	16MnCr5
136-143/ 146-153/ 155-163/ 165-172			1,4	<b>LY16</b>	250107	16MnCr5
181-189/ 191-198/ 201-208						
141-148/ 150-157/ 160-167/ 170-177			1,4	<b>LY17</b>	250108	16MnCr5
177-184/ 186-193/ 196-203/ 205-213						

**Gehärtete Greiferspannbacken für die Innenspannung auf Anfrage.**

**Gehärtete umkehrbare Aufsatzbacken**

B	H	L	T	Typ	Ident-Nr.	Werkstoff
20	36,5	63	7,5	<b>GX16</b>	249001	16MnCr5

**Gehärtete einteilige Stufenblockbacken**

B	H	L	T	Typ	Ident-Nr.	Werkstoff
20	45	79	7,5	<b>FST16</b>	260016	16MnCr5

**Monoblockbacken mit Modulschrägverzahnung**

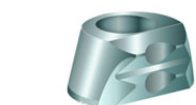
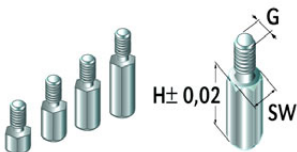
B	H	L	Typ	Ident-Nr.	Werkstoff
20	45	79	<b>BL16</b>	257016	16MnCr5

**Grundbacken mit Modulschrägverzahnung**

B	H	L	Gewinde	Typ	Ident-Nr.	Werkstoff
20	29,5	74	M8*1*20	<b>MFG160</b>	265001	16MnCr5

**Auflagebolzen**

G	H	SW	Typ	Ident-Nr.	Werkstoff
M6	5	10	<b>IT05</b>	229004	C15
M6	10	10	<b>IT10</b>	229005	C15
M6	15	10	<b>IT15</b>	229006	C15
M6	20	10	<b>IT20</b>	229007	C15



**Gripper Hartmetall**



**Ausdrehvorrichtung**



**Stangengreifer**

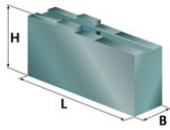


**Reinigungsplatte**



**Pendelbacken**

Futtertype:  
**SMW Autoblok**  
**HG-F 210**

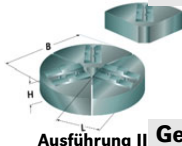
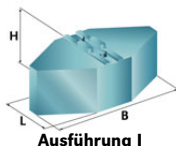


**Weiche Aufsatzbacke mit Kreuzversatz**

B	H	L	kg/Satz	Typ	Ident-Nr.	Werkstoff
22	51	105	2,0	CU20	236006	C15
30	55	100	2,9	CU201	237201	C15
40	40	70	2,2	DP20	236007	C15
40	60	85	4,0	CU204	237204	C15
40	80	95	5,8	CU205	237205	C15
25	50	105	0,9	CW20	238002	Aluminium

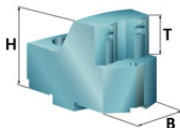
**Weiche Segment-Aufsatzbacke mit Kreuzversatz Ausführung**

150	64	76	14,0	I	CQ20	239002 C15
150	64	76	5,9	I	HT20	240001 Aluminium
Ø203	51	90		II	CF20	239102 C15



**Gehärtete Greiferspannbacken, Außenspannung**

B	H	T	kg/Satz	Typ	Ident-Nr.	Werkstoff
28	49	20				
<b>Spannbereich</b>						
32-38/ 41-48/ 50-57/ 60-66/ 68-75/ 78-85			1,3	LY20	250110	16MnCr5
88-94/ 97-104/ 107-114						
36-43/ 45-52/ 55-61/ 64-71/ 73-80/82-89			1,3	LY21	250111	16MnCr5
92-99/ 102-108/ 111-118						
76-82/ 85-91/ 94-101/ 104-110/ 113-120			1,2	LY24	250114	16MnCr5
123-130/ 132-139/ 142-148/ 151-158						
161-168/ 171-178						
89-96/ 99-105/ 108-115/ 118-125/ 128-134			1,2	LY25	250115	16MnCr5
136-143/ 146-153/156-163/ 166-172						
175-182						



**Gehärtete Greiferspannbacken für die Innenspannung auf Anfrage.**

**Gehärtete umkehrbare Aufsatzbacken**

B	H	L	T	Typ	Ident-Nr.	Werkstoff
22	38	72	10	GX20	249002	16MnCr5

**Gehärtete einteilige Stufenblockbacken**

B	H	L	T	Typ	Ident-Nr.	Werkstoff
22	60	94	10	FST20	260020	16MnCr5

**Monoblockbacken mit Modulschrägverzahnung**

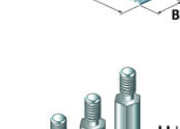
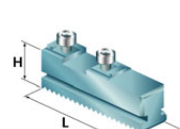
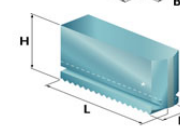
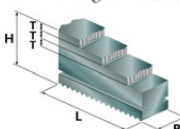
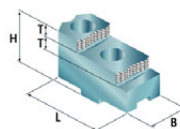
B	H	L	Typ	Ident-Nr.	Werkstoff
22	60	94	BL20	257020	16MnCr5
22	80	94	BL20H	257021	16MnCr5

**Grundbacken mit Modulschrägverzahnung**

B	H	L	Gewinde	Typ	Ident-Nr.	Werkstoff
22	35	90	M8*1*20	MFG200	265002	16MnCr5

**Auflagebolzen**

G	H	SW	Typ	Ident-Nr.	Werkstoff
M6	5	10	IT05	229004	C15
M6	10	10	IT10	229005	C15
M6	15	10	IT15	229006	C15
M6	20	10	IT20	229007	C15



**Gripper Hartmetall**



**Ausdrehvorrichtung**



**Stangengreifer**

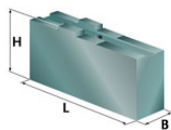


**Reinigungsplatte**



**Pendelbacken**

Futtertype:  
**SMW Autoblok**  
**HG-F 260**

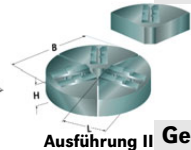
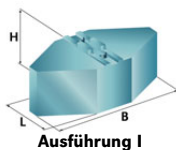


**Weiche Aufsatzbacke mit Kreuzversatz**

B	H	L	kg/Satz	Typ	Ident-Nr.	Werkstoff
30	55	125	3,6	<b>CU25</b>	236008	C15
40	60	90	3,9	<b>CU251</b>	237251	C15
40	60	125	5,8	<b>CU252</b>	237252	C15
40	80	125	7,5	<b>CU253</b>	237253	C15
40	100	125	9,6	<b>CU254</b>	237254	C15
40	125	125	12,0	<b>CU255</b>	237255	C15
60	60	90	6,2	<b>DP25</b>	236009	C15
80	60	90	8,5	<b>CU257</b>	237257	C15
40	60	125	2,0	<b>CW25</b>	238003	Aluminium

**Weiche Segment-Aufsatzbacke mit Kreuzversatz Ausführung**

170	64	89	20,0	<b>I CQ25</b>	239003	C15
170	64	89	8,4	<b>I HT25</b>	240002	Aluminium
Ø254	51	114		<b>II CF25</b>	239103	C15



**Gehärtete Greiferspannbacken, Außenspannung**

B	H	T	kg/Satz	Typ	Ident-Nr.	Werkstoff
40	59	25				

**Spannbereich**

42-49/ 53-60/ 64-71/ 75-83/ 87-94/ 99-106 2,4  
 107-114/ 118-126/ 130-138/ 142-150  
 154-162/ 166-173

47-54/ 58-65/ 69-76/ 81-88/ 92-99/ 104-111 2,4  
 112-119/ 124-131/ 136-143/ 147-155  
 159-167/ 171-179

124-131/ 136-143/ 148-155/ 160-167/ 172-179 2,0  
 184-191/ 192-199/ 204-211/ 216-223/ 227-235  
 239-247/ 251-259

129-137/ 141-149/ 153-161/ 165-172/ 177-184 2,0  
 189-196/ 197-205/ 209-217/ 221-228/ 233-240  
 245-252/ 257-264

**Gehärtete umkehrbare Aufsatzbacken**

B	H	L	T	Typ	Ident-Nr.	Werkstoff
30	55	90	14	<b>GX25</b>	249003	16MnCr5

**Gehärtete einteilige Stufenblockbacken**

B	H	L	T	Typ	Ident-Nr.	Werkstoff
26	70	114	14	<b>FST25</b>	260025	16MnCr5

**Monoblockbacken mit Modulschrägverzahnung**

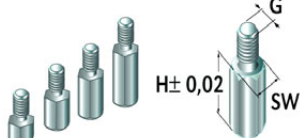
B	H	L	Typ	Ident-Nr.	Werkstoff
26	70	115	<b>BL25</b>	257025	16MnCr5
26	100	115	<b>BL25H</b>	257026	16MnCr5

**Grundbacken mit Modulschrägverzahnung**

B	H	L	Gewinde	Typ	Ident-Nr.	Werkstoff
26	40	110	M12*1,5*30	<b>MFG250</b>	265003	16MnCr5

**Auflagebolzen**

G	H	SW	Typ	Ident-Nr.	Werkstoff
M6	5	10	<b>IT05</b>	229004	C15
M6	10	10	<b>IT10</b>	229005	C15
M6	15	10	<b>IT15</b>	229006	C15
M6	20	10	<b>IT20</b>	229007	C15



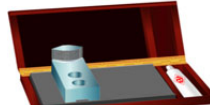
**Gripper Hartmetall**



**Ausdrehvorrichtung**



**Stangengreifer**



**Reinigungsplatte**

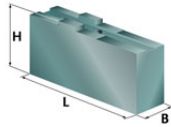


**Pendelbacken**

Futtertype:  
**SMW Autoblok**  
**HG-F 315**

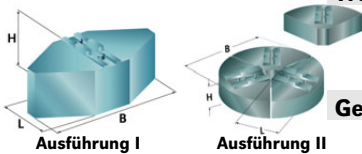


**Weiche Aufsatzbacke mit Kreuzversatz**



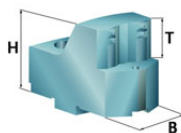
B	H	L	kg/Satz	Typ	Ident-Nr.	Werkstoff
40	60	145	5,8	<b>CU32</b>	236010	C15
40	60	110	4,9	<b>CU321</b>	237321	C15
40	100	145	11,1	<b>CU323</b>	237322	C15
40	125	145	13,9	<b>CU324</b>	237324	C15
40	150	145	16,9	<b>CU325</b>	237325	C15
60	60	110	7,6	<b>CU326</b>	237326	C15
76	64	100	8,4	<b>DP32</b>	236011	C15
80	80	110	14,1	<b>CU328</b>	237328	C15
50	80	145	11,6	<b>CU329</b>	237329	C15
40	60	145	2,4	<b>CW32</b>	238004	Aluminium

**Weiche Segment-Aufsatzbacke mit Kreuzversatz Ausführung**



B	H	L	kg/Satz	Ausführung	Typ	Ident-Nr.	Werkstoff
240	76	118	28,0	<b>I</b>	<b>CQ32</b>	239004	C15
240	76	118	10,5	<b>I</b>	<b>HT32</b>	240003	Aluminium
Ø305	51	140		<b>II</b>	<b>CF32</b>	239104	C15

**Gehärtete Greiferspannbacken, Außenspannung**



B	H	T	kg/Satz	Typ	Ident-Nr.	Werkstoff
40	59	25				

**Spannbereich**

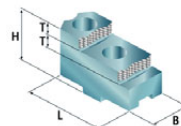
54-62/ 66-74/ 79-87/ 92-101/ 105-114/ 119-128 4,0  
 126-135/ 140-149/ 154-163/ 168-177/ 181-191  
 195-205

60-68/ 72-81/ 85-94/ 98-107/ 112-121/ 126-135 4,0  
 133-142/ 147-156/ 160-170/ 174-184/ 188-197  
 202-212

168-177/ 182-191/ 196-205/ 210-219/ 224-233 3,2  
 238-247/ 245-254/ 259-268/ 273-282  
 287-296/ 301-310/ 315-324

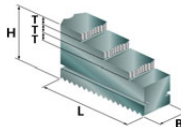
175-184/ 189-198/ 203-212/ 217-226/ 231-240 3,2  
 245-254/ 252-261/ 266-275/ 280-289  
 294-303/ 308-317/ 322-331

**Gehärtete umkehrbare Aufsatzbacken**



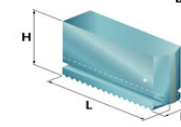
B	H	L	T	Typ	Ident-Nr.	Werkstoff
36	62	105	15	<b>GX32</b>	249004	16MnCr5

**Gehärtete einteilige Stufenblockbacken**



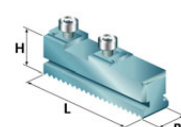
B	H	L	T	Typ	Ident-Nr.	Werkstoff
32	81	130	15	<b>FST31</b>	260031	16MnCr5

**Monoblockbacken mit Modulschrägverzahnung**



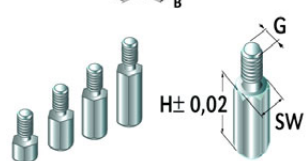
B	H	L	Typ	Ident-Nr.	Werkstoff
32	81	140	<b>BL31</b>	257031	16MnCr5
32	135	140	<b>BL31H</b>	257032	16MnCr5

**Grundbacken mit Modulschrägverzahnung**

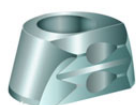


B	H	L	Gewinde	Typ	Ident-Nr.	Werkstoff
32	46	125	M12*1,5*35	<b>MFG315</b>	265004	16MnCr5

**Auflagebolzen**



G	H	SW	Typ	Ident-Nr.	Werkstoff
M8	5	13	<b>IU05</b>	229008	C15
M8	10	13	<b>IU10</b>	229009	C15
M8	15	13	<b>IU15</b>	229010	C15
M8	20	13	<b>IU20</b>	229011	C15



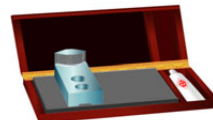
**Gripper Hartmetall**



**Ausdrehvorrichtung**



**Stangengreifer**



**Reinigungsplatte**

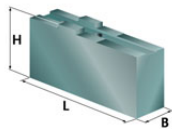


**Pendelbacken**

Futtertype:  
**SMW Autoblok**  
**HG-F 400**

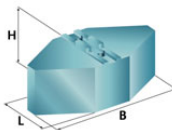


**Weiche Aufsatzbacke mit Kreuzversatz**



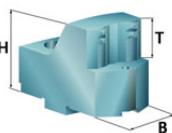
B	H	L	kg/Satz	Typ	Ident-Nr.	Werkstoff
50	80	180	13,7	<b>CU40</b>	236012	C15
64	76	130	11,8	<b>CU401</b>	237401	C15
64	76	180	16,5	<b>CU402</b>	237402	C15
64	102	155	15,3	<b>CU403</b>	237403	C15
64	127	155	18,7	<b>CU404</b>	237404	C15
80	80	130	16,2	<b>DP40</b>	237405	C15
50	160	155	25,2	<b>CU406</b>	237406	C15
50	80	180	5,1	<b>CW40</b>	238005	Aluminium

**Weiche Segment-Aufsatzbacke mit Kreuzversatz**



330	85	160	40,2	<b>CQ40</b>	239005	C15
330	90	160	12,0	<b>HT40</b>	240005	Aluminium

**Gehärtete Greiferspannbacken, Außenspannung**



B	H	T	kg/Satz	Typ	Ident-Nr.	Werkstoff
50	71	33				

**Spannbereich**

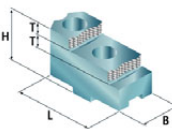
87-98/ 103-114/ 119-131/ 136-148/ 153-164  
 169-181/ 186-198/ 203-215/ 220-232  
 237-249/ 254-266/ 271-283/ 288-300

93-104/ 109-120/ 125-137/ 142-153/ 158-170  
 175-187/ 192-204/ 209-221/ 226-238  
 243-255/ 260-272/ 277-289/ 294-306

115-126/ 131-143/ 148-160/ 165-176/ 181-193  
 198-210/ 215-227/ 232-244/ 249-261/ 266-278  
 283-295/ 300-312/ 317-329/ 334-346/ 351-363

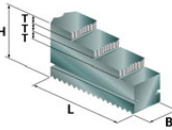
122-133/ 138-150/ 155-167/ 171-183/ 188-200  
 205-217/ 222-234/ 239-251/ 256-268/ 273-285  
 290-302/ 307-319/ 324-336/ 341-353/ 358-370

**Gehärtete umkehrbare Aufsatzbacken**



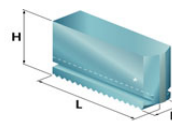
B	H	L	T	Typ	Ident-Nr.	Werkstoff
45	75	130	20	<b>GX40</b>	249005	16MnCr5

**Gehärtete einteilige Stufenblockbacken**



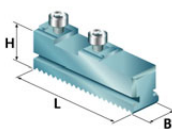
B	H	L	T	Typ	Ident-Nr.	Werkstoff
45	93	167	20	<b>FST40</b>	260040	16MnCr5

**Monoblockbacken mit Modulschrägverzahnung**



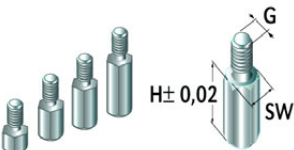
B	H	L	Typ	Ident-Nr.	Werkstoff
45	93	176	<b>BL40</b>	257025	16MnCr5

**Grundbacken mit Modulschrägverzahnung**



B	H	L	Gewinde	Typ	Ident-Nr.	Werkstoff
45	55	160	M16*1,5*40	<b>MFG400</b>	265005	16MnCr5

**Auflagebolzen**



G	H	SW	Typ	Ident-Nr.	Werkstoff
M8	5	13	<b>IU05</b>	229008	C15
M8	10	13	<b>IU10</b>	229009	C15
M8	15	13	<b>IU15</b>	229010	C15
M8	20	13	<b>IU20</b>	229011	C15
M8	25	13	<b>IU25</b>	229012	C15



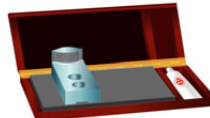
**Gripper Hartmetall**



**Ausdrehvorrichtung**



**Stangengreifer**



**Reinigungsplatte**



**Pendelbacken**