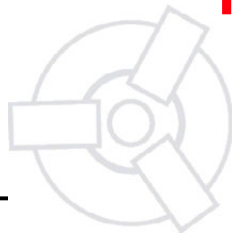
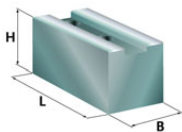
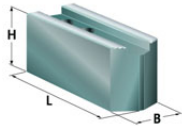
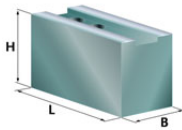


Futtertype:

SMW Autoblok
HYDN-S 250
HYN-S 250



Markenspannbacken



Weiche Aufsatzbacke mit Spitzverzahnung 1/16°90°

B	H	L	kg/Satz	Typ	Ident-Nr.	Werkstoff
50	50	120	5,1	RE25	202010	16MnCr5
50	80	120	9,3	RD25	201020	16MnCr5
50	80	120	3,3	RD25A	209003	Aluminium

Nutenstein: GF262

Ausführung: angeschrägt

50	50	120	5,1	RH25	203010	16MnCr5
----	----	-----	-----	-------------	--------	---------

Nutenstein: GF262

Ausführung: Rohlinge, ungebohrt

B	H	L	kg/Satz	Typ	Ident-Nr.	Werkstoff
45	60	90	6,8	RB10	200052	16MnCr5
50	50	90	5,1	RB15	200053	16MnCr5
50	80	90	8,3	RB25	200055	16MnCr5
60	60	90	7,3	RB35	200057	16MnCr5
60	60	105	8,5	RB40	200058	16MnCr5
60	80	90	9,9	RB45	200059	16MnCr5
60	80	105	11,6	RB50	200060	16MnCr5
60	80	120	13,2	RB55	200061	16MnCr5
64	102	120	16,8	RB60	200062	C15
64	127	120	20,4	RB65	200063	C15
80	60	120	13,2	RB70	200064	16MnCr5

Nutenstein: GF262

Weiche Segment-Aufsatzbacke

Ausführung

Nutenstein: GF262

170	64	89	20,0	I	CM26	208004	C15
170	64	89	7,0	I	HL26	210004	Aluminium
Ø254	76	111		II	BN17	211103	C15
Ø254	76	111		II	BN19	211203	Aluminium

Gehärtete Greiferspannbacken, Außenspannung

nur Nutenstein: GF261

B	H	T	kg/Satz	Typ	Ident-Nr.	Werkstoff
50	59	25				
Spannbereich ca.						
ca. 40- 88mm			3,3	IC05	228013	16MnCr5
ca. 80- 133mm			2,7	IC08	228014	16MnCr5
ca. 129- 183mm			2,4	IC13	228015	16MnCr5
ca. 179- 234mm			2,8	IC18	228016	16MnCr5

Gehärtete Greiferspannbacken, Innenspannung

nur Nutenstein: GF261

B	H	T	kg/Satz	Typ	Ident-Nr.	Werkstoff
50	59	25				
Spannbereich ca.						
ca. 81- 106mm			3,9	JC08	230008	16MnCr5
ca. 106-160mm			2,8	JC10	230009	16MnCr5
ca. 156- 211mm			2,7	JC15	230010	16MnCr5

Gehärtete umkehrbare Aufsatzbacken

nur Nutenstein: GF261

B	H	L	T	Typ	Ident-Nr.	Werkstoff
50	59	103,5	14	GY25	221015	16MnCr5

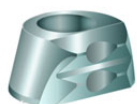
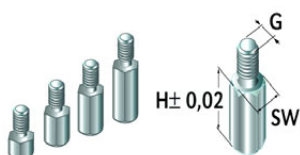
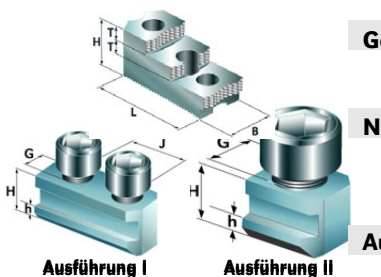
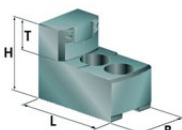
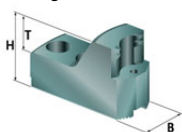
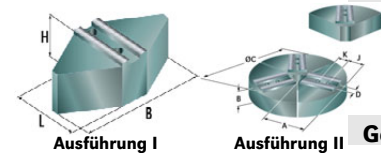
Nutensteine

Ausführung

H	h	J	G	Typ	Ident-Nr.	Werkstoff
27	11	28	M16	I	GF262	287529
27	11	-	M16	II	GF261	287528

Auflagebolzen

G	H	SW	Typ	Ident-Nr.	Werkstoff
M8	5	10	IT05	229008	C15
M8	10	10	IT10	229009	C15
M8	15	10	IT15	229010	C15
M8	20	10	IT20	229011	C15
M8	25	10	IT25	229012	C15



Gripper Hartmetall



Ausdrehvorrichtung



Stangengreifer



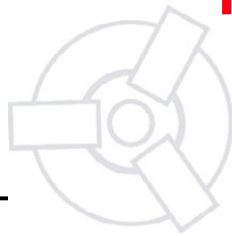
Reinigungsplatte



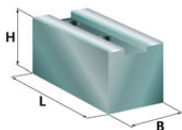
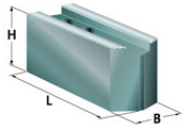
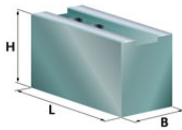
Pendelbacken

Futtertype:

SMW Autoblok
HYDN-S 315
HYN-S 315



Markenspannbacken



Weiche Aufsatzbacke mit Spitzverzahnung 1/16°*90°					Nutenstein: GF262		
B	H	L	kg/Satz	Typ	Ident-Nr.	Werkstoff	
50	50	120	5,1	RE25	202010	16MnCr5	
50	80	120	9,3	RD25	201020	16MnCr5	
50	80	120	3,3	RD25A	209003	Aluminium	

Ausführung: angeschragt					Nutenstein: GF262		
50	50	140	9,4	RH32	203015	16MnCr5	

Ausführung: Rohlinge, ungebohrt					Nutenstein: GF262		
45	60	90	6,8	RB10	200052	16MnCr5	
50	50	90	5,1	RB15	200053	16MnCr5	
50	80	90	8,3	RB25	200055	16MnCr5	
60	60	90	7,3	RB35	200057	16MnCr5	
60	60	105	8,5	RB40	200058	16MnCr5	
60	80	90	9,9	RB45	200059	16MnCr5	
60	80	120	13,2	RB55	200061	16MnCr5	
64	102	120	16,8	RB60	200062	C15	
64	127	120	20,4	RB65	200063	C15	
80	60	120	13,2	RB70	200064	16MnCr5	

Weiche Segment-Aufsatzbacke			Ausführung		Nutenstein: GF262		
240	76	118	28,0	I	CM32	208005	C15
240	76	118	10,0	I	HL32	210006	Aluminium
Ø304	76	133		II	BN24	211104	C15
Ø304	76	133		II	BN26	211204	Aluminium

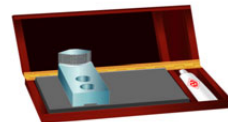
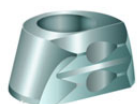
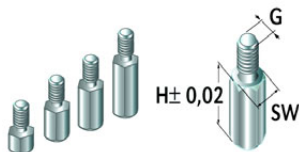
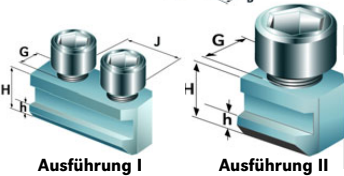
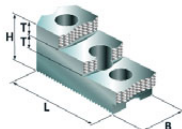
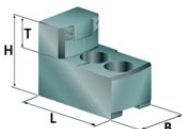
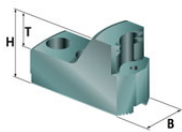
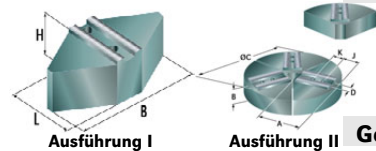
Gehärtete Greiferspannbacken, Außenspannung					nur Nutenstein: GF261		
B	H	T	kg/Satz	Typ	Ident-Nr.	Werkstoff	
50	59	25					
Spannbereiche ca.							
ca. 50- 118mm			3,9	IC04	228012	16MnCr5	
ca. 117- 198mm			2,7	IC08	228014	16MnCr5	
ca. 167- 250mm			2,4	IC13	228015	16MnCr5	
ca. 218- 301mm			2,8	IC18	228016	16MnCr5	

Gehärtete Greiferspannbacken, Innenspannung					nur Nutenstein: GF261		
B	H	T	kg/Satz	Typ	Ident-Nr.	Werkstoff	
50	59	25					
Spannbereiche ca.							
ca. 89- 172mm			3,9	JC08	230008	16MnCr5	
ca. 144- 226mm			2,8	JC10	230009	16MnCr5	
ca. 194- 277mm			2,7	JC15	230010	16MnCr5	

Gehärtete umkehrbare Aufsatzbacken					nur Nutenstein: GF261		
B	H	L	T	Typ	Ident-Nr.	Werkstoff	
50	59	103,5	14	GY25	221015	16MnCr5	

Nutensteine			Ausführung					
H	h	J	G		Typ	Ident-Nr.	Werkstoff	
27	11	28	M16	I	GF262	287529	40NiCrMo6	
27	11	-	M16	II	GF261	287528	40NiCrMo6	

Auflagebolzen						
G	H	SW	Typ	Ident-Nr.	Werkstoff	
M8	5	10		IT05	229008 C15	
M8	10	10		IT10	229009 C15	
M8	15	10		IT15	229010 C15	
M8	20	10		IT20	229011 C15	
M8	25	10		IT25	229012 C15	



Gripper Hartmetall

Ausdrehvorrichtung

Stangengreifer

Reinigungsplatte

Pendelbacken

Weitere Abmessungen und Sonderspannbacken auf Anfrage. Weitere Datenblätter auf Anfrage.
Irrtümer und Änderungen vorbehalten.