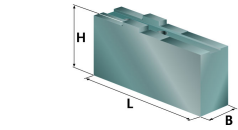
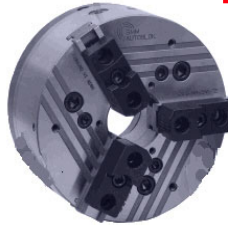


Futtertype:  
**SMW Autoblok**  
**KNCS-N 170**

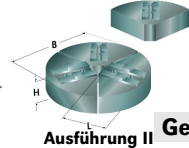
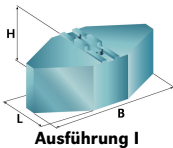


**Weiche Aufsatzbacke mit Kreuzversatz**

B	H	L	kg/Satz	Typ	Ident-Nr.	Werkstoff
20	40	85	1,2	<b>CU16</b>	236004	C15
32	57	85	2,6	<b>CU161</b>	237161	C15
40	40	60	1,8	<b>DP16</b>	236005	C15
40	60	70	3,3	<b>CU163</b>	237163	C15
25	50	85	0,7	<b>CW16</b>	238001	Aluminium

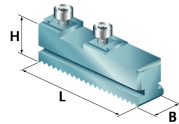
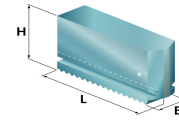
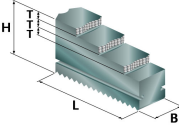
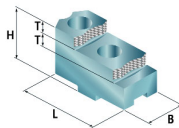
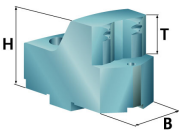
**Weiche Segment-Aufsatzbacke mit Kreuzversatz Ausführung**

120	60	60	9,0	<b>I CQ16</b>	239001	C15
120	64	64	3,8	<b>I HT16</b>	240007	Aluminium
Ø152	51	70		<b>II CF16</b>	239101	Stahl



**Gehärtete Greiferspannbacken, Außenspannung**

B	H	T	kg/Satz	Typ	Ident-Nr.	Werkstoff
28	49	20				
<b>Spannbereich</b>						
29-33/ 37-42/ 46-50			1,3	<b>LY10</b>	250101	16MnCr5
33-37/ 41-46/ 50-55			1,3	<b>LY11</b>	250102	16MnCr5
55-60/ 64-69/ 73-78/ 82-87			1,2	<b>LY12</b>	250103	16MnCr5
60-64/ 69-73/ 78-83/ 87-92			1,2	<b>LY13</b>	250104	16MnCr5
90-95/ 99-104/ 109-113/ 118-123			1,1	<b>LY14</b>	250105	16MnCr5
95-99/ 104-109/ 113-118/ 122-127			1,1	<b>LY15</b>	250106	16MnCr5
127-133/ 138-143/ 147-152/ 156-161 165-170/ 174-179			1,4	<b>LY16</b>	250107	16MnCr5
133-138/ 142-147/ 151-156/ 161-166 169-174/ 179-184			1,4	<b>LY17</b>	250108	16MnCr5



**Gehärtete Greiferspannbacken für die Innenspannung auf Anfrage.**

**Gehärtete umkehrbare Aufsatzbacken**

20	36,5	63	7,5	<b>GX16</b>	249001	16MnCr5
----	------	----	-----	-------------	--------	---------

**Gehärtete einteilige Stufenblockbacken**

20	43,5	67	7	<b>GST170</b>	260175	16MnCr5
----	------	----	---	---------------	--------	---------

**Monoblockbacken mit Modulgeradverzahnung**

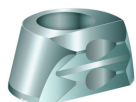
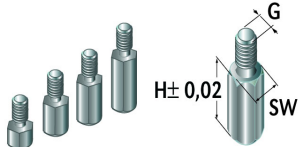
20	55	65		<b>UVB160</b>	255016	15CrNi6
----	----	----	--	---------------	--------	---------

**Grundbacken mit Modulgeradverzahnung**

20	27,5	65	M8*20	<b>GBS16</b>	263016	16MnCr5
----	------	----	-------	--------------	--------	---------

**Auflagebolzen**

G	H	SW	Typ	Ident-Nr.	Werkstoff
M6	5	10	<b>IT05</b>	229004	C15
M6	10	10	<b>IT10</b>	229005	C15
M6	15	10	<b>IT15</b>	229006	C15
M6	20	10	<b>IT20</b>	229007	C15



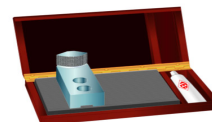
**Gripper Hartmetall**



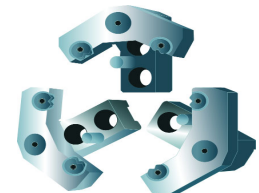
**Ausdrehvorrichtung**



**Stangengreifer**



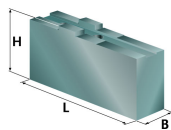
**Reinigungsplatte**



**Pendelbacken**

Weitere Abmessungen und Sonderspannbacken auf Anfrage. Weitere Datenblätter auf Anfrage.  
**Irrtümer und Änderungen vorbehalten.**

**Futtertype:**  
**SMW Autoblok**  
**KNCS-N 210**

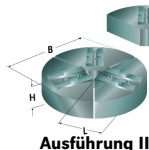
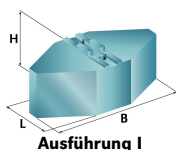


**Weiche Aufsatzbacke mit Kreuzversatz**

B	H	L	kg/Satz	Typ	Ident-Nr.	Werkstoff
22	51	105	2,0	CU20	236006	C15
30	55	100	2,9	CU201	237201	C15
40	40	70	2,2	DP20	236007	C15
40	60	85	4,0	CU204	237204	C15
40	80	95	5,8	CU205	237205	C15
25	50	105	0,9	CW20	238002	Aluminium

**Weiche Segment-Aufsatzbacke mit Kreuzversatz Ausführung**

Ø	B	H	L	kg/Satz	Ausführung	Typ	Ident-Nr.	Werkstoff
150	64	76	76	14,0	I	CQ20	239002	C15
150	64	76	76	5,9	I	HT20	240001	Aluminium
Ø203	51	90	90		II	CF20	239102	C15

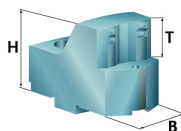


**Gehärtete Greiferspannbacken, Außenspannung**

B	H	T	kg/Satz	Typ	Ident-Nr.	Werkstoff
28	49	20				

**Spannbereich**

31-37/ 40-45/ 49-54/ 58-63/ 67-72/ 76-82 85-91	1,3	LY20	250110	16MnCr5
35-41/ 44-50/ 53-59/ 62-68/ 71-77/ 80-86 90-95	1,3	LY21	250111	16MnCr5
93-99/ 102-108/ 111-117/ 121-127/ 130-136 139-145/ 149-155/ 158-164/ 168-174 177-183/ 186-192	1,5	LY24	250114	16MnCr5
97-103/ 107-113/ 116-122/ 125-131/ 135-141 144-150/ 153-159/ 163-169/ 172-178/ 181-187/ 191-197	1,2	LY25	250115	16MnCr5



**Gehärtete Greiferspannbacken für die Innenspannung auf Anfrage.**

**Gehärtete umkehrbare Aufsatzbacken**

B	H	L	T	Typ	Ident-Nr.	Werkstoff
22	38	72	10	GX20	249002	16MnCr5

**Gehärtete einteilige Stufenblockbacken**

B	H	L	T	Typ	Ident-Nr.	Werkstoff
22	51	84	8	GST210	260200	16MnCr5

**Monoblockbacken mit Modulgeradzahnung**

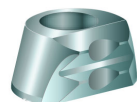
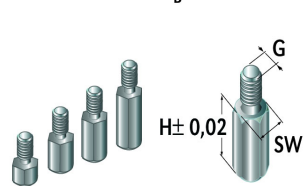
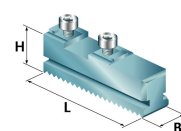
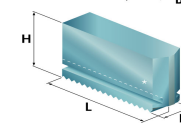
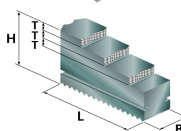
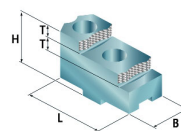
B	H	L	Typ	Ident-Nr.	Werkstoff
22	65	77	UVB200	255020	15CrNi6

**Grundbacken mit Modulgeradzahnung**

B	H	L	Gewinde	Typ	Ident-Nr.	Werkstoff
22	29,5	85	M8*20	GBS20	263020	16MnCr5

**Auflagebolzen**

G	H	SW	Typ	Ident-Nr.	Werkstoff
M6	5	10	IT05	229004	C15
M6	10	10	IT10	229005	C15
M6	15	10	IT15	229006	C15
M6	20	10	IT20	229007	C15



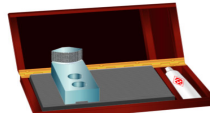
**Gripper Hartmetall**



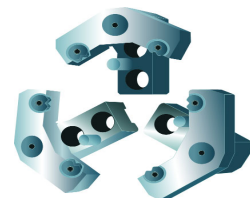
**Ausdrehvorrichtung**



**Stangengreifer**



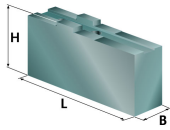
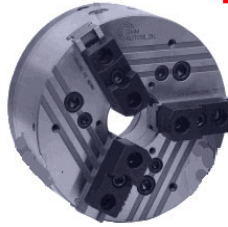
**Reinigungsplatte**



**Pendelbacken**

Weitere Abmessungen und Sonderspannbacken auf Anfrage. Weitere Datenblätter auf Anfrage.  
**Irrtümer und Änderungen vorbehalten.**

Futtertype:  
**SMW Autoblok**  
**KNCS-N 225**

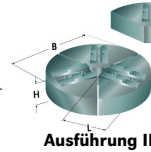
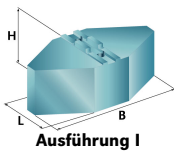


**Weiche Aufsatzbacke mit Kreuzversatz**

B	H	L	kg/Satz	Typ	Ident-Nr.	Werkstoff
22	51	105	2,0	<b>CU20</b>	236006	C15
30	55	100	2,9	<b>CU201</b>	237201	C15
40	40	70	2,2	<b>DP20</b>	236007	C15
40	60	85	4,0	<b>CU204</b>	237204	C15
40	80	95	5,8	<b>CU205</b>	237205	C15
25	50	105	0,9	<b>CW20</b>	238002	Aluminium

**Weiche Segment-Aufsatzbacke mit Kreuzversatz Ausführung**

	B	H	L	kg/Satz		Typ	Ident-Nr.	Werkstoff
	150	64	76	14,0	<b>I</b>	<b>CQ20</b>	239002	C15
	150	64	76	5,9	<b>I</b>	<b>HT20</b>	240001	Aluminium
	Ø203	51	90		<b>II</b>	<b>CF20</b>	239102	Stahl



**Gehärtete Greiferspannbacken, Außenspannung**

B	H	T	kg/Satz	Typ	Ident-Nr.	Werkstoff
28	49	20				

**Spannbereich**

32-38/ 41-46/ 50-55/ 59-64/ 68-74/ 77-83 86-92	1,3	<b>LY20</b>	250110	16MnCr5
36-42/ 45-51	1,3	<b>LY21</b>	250111	16MnCr5
54-60/ 63-69/ 72-78/ 81-87/ 90-96/ 100-106 109-115/ 118-124	1,2	<b>LY22</b>	250112	16MnCr5
95-101/ 104-110/ 113-119	1,2	<b>LY23</b>	250113	16MnCr5
122-128/ 131-137/ 141-147/ 150-156/ 160-166 169-175/ 178-184/ 188-194	1,5	<b>LY24</b>	250114	16MnCr5
126-132/ 136-142/ 145-151/ 154-160/ 164-170 174-180/ 183-189/ 192-198	1,2	<b>LY25</b>	250115	16MnCr5

**Gehärtete Greiferspannbacken für die Innenspannung siehe Spannbackenkatalog.**

**Gehärtete umkehrbare Aufsatzbacken**

B	H	L	T	Typ	Ident-Nr.	Werkstoff
22	38	72	10	<b>GX20</b>	249002	16MnCr5

**Gehärtete einteilige Stufenblockbacken**

B	H	L	T	Typ	Ident-Nr.	Werkstoff
22	51	84	8	<b>GST210</b>	260200	16MnCr5

**Monoblockbacken mit Modulgeradverzahnung**

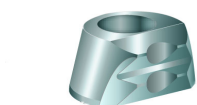
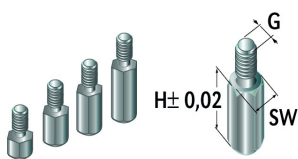
B	H	L	Typ	Ident-Nr.	Werkstoff
22	65	77	<b>UVB200</b>	255020	15CrNi6

**Grundbacken mit Modulgeradverzahnung**

B	H	L	Gewinde	Typ	Ident-Nr.	Werkstoff
22	29,5	85	M8*20	<b>GBS20</b>	263020	16MnCr5

**Auflagebolzen**

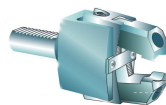
G	H	SW	Typ	Ident-Nr.	Werkstoff
M6	5	10	<b>IT05</b>	229004	C15
M6	10	10	<b>IT10</b>	229005	C15
M6	15	10	<b>IT15</b>	229006	C15
M6	20	10	<b>IT20</b>	229007	C15



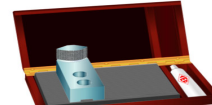
**Gripper Hartmetall**



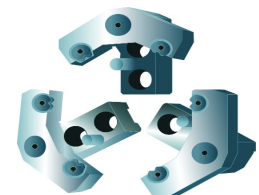
**Ausdrehvorrichtung**



**Stangengreifer**



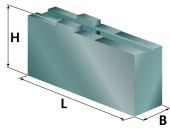
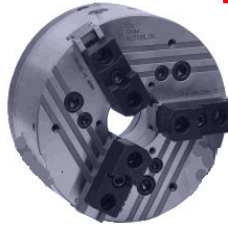
**Reinigungsplatte**



**Pendelbacken**

Weitere Abmessungen und Sonderspannbacken auf Anfrage. Weitere Datenblätter auf Anfrage.  
**Irrtümer und Änderungen vorbehalten.**

**Futtertype:**  
**SMW Autoblok**  
**KNCS-N 260**

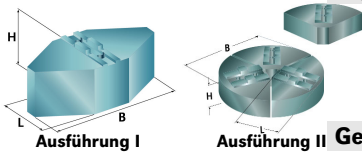


**Weiche Aufsatzbacke mit Kreuzversatz**

B	H	L	kg/Satz	Typ	Ident-Nr.	Werkstoff
30	55	125	3,6	<b>CU25</b>	236008	C15
40	60	90	3,9	<b>CU251</b>	237251	C15
40	60	125	5,8	<b>CU252</b>	237252	C15
40	80	125	7,5	<b>CU253</b>	237253	C15
40	100	125	9,6	<b>CU254</b>	237254	C15
40	125	125	12,0	<b>CU255</b>	237255	C15
60	60	90	6,2	<b>DP25</b>	236009	C15
80	60	90	8,5	<b>CU257</b>	237257	C15
40	60	125	2,0	<b>CW25</b>	238003	Aluminium

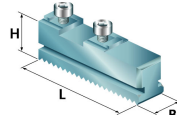
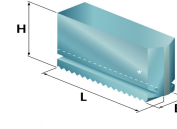
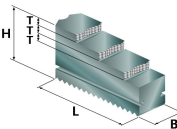
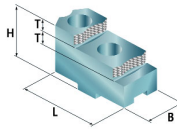
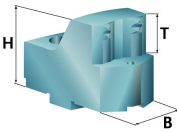
**Weiche Segment-Aufsatzbacke mit Kreuzversatz Ausführung**

B	H	L	kg/Satz	Ausführung	Typ	Ident-Nr.	Werkstoff
170	64	89	20,0	<b>I</b>	<b>CQ25</b>	239003	C15
170	64	89	8,4	<b>I</b>	<b>HT25</b>	240002	Aluminium
Ø254	51	114		<b>II</b>	<b>CF25</b>	239103	C15



**Gehärtete Greiferspannbacken, Außenspannung**

B	H	T	kg/Satz	Typ	Ident-Nr.	Werkstoff
<b>Spannbereich</b>						
37-43/ 46-53/ 56-63/ 67-73/ 77-84/ 88-94			2,4	<b>LY30</b>	250120	16MnCr5
98-105						
42-48/ 51-58/ 61-68/ 72-78/ 82-89/ 93-100			2,4	<b>LY31</b>	250121	16MnCr5
104-110						
107-114/ 118-125/ 129-136/ 140-146/ 150-157			2,0	<b>LY34</b>	250124	16MnCr5
161-168/ 172-179/ 183-190/ 192-199/ 203-210						
214-221/ 225-232/ 236-243/ 247-254						
112-119/ 123-130/ 134-141/ 145-152/ 156-163			2,0	<b>LY35</b>	250125	16MnCr5
167-174/ 178-185/ 188-195/ 197-204/ 208-215						
219-226/ 230-237/ 241-248/ 252-259						



**Gehärtete Greiferspannbacken für die Innenspannung auf Anfrage.**

**Gehärtete umkehrbare Aufsatzbacken**

B	H	L	T	Typ	Ident-Nr.	Werkstoff
30	55	90	14	<b>GX25</b>	249003	16MnCr5

**Gehärtete einteilige Stufenblockbacken**

B	H	L	T	Typ	Ident-Nr.	Werkstoff
26	60	100	1	<b>GST260</b>	260250	16MnCr5

**Monoblockbacken mit Modulgeradzahnung**

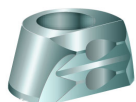
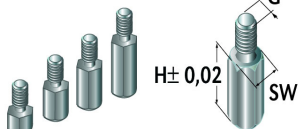
B	H	L	Typ	Ident-Nr.	Werkstoff
26	84	97	<b>UVB250</b>	255025	15CrNi6

**Grundbacken mit Modulgeradzahnung**

B	H	L	Gewinde	Typ	Ident-Nr.	Werkstoff
26	37	104	M12*25	<b>GBS25</b>	263025	16MnCr5

**Auflagebolzen**

G	H	SW	Typ	Ident-Nr.	Werkstoff
M6	5	10	<b>IT05</b>	229004	C15
M6	10	10	<b>IT10</b>	229005	C15
M6	15	10	<b>IT15</b>	229006	C15
M6	20	10	<b>IT20</b>	229007	C15



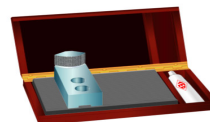
**Gripper Hartmetall**



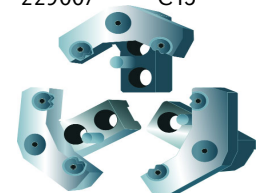
**Ausdrehvorrichtung**



**Stangengreifer**



**Reinigungsplatte**



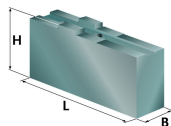
**Pendelbacken**

Weitere Abmessungen und Sonderspannbacken auf Anfrage. Weitere Datenblätter auf Anfrage.  
**Irrtümer und Änderungen vorbehalten.**

**Futtertype:**  
**SMW Autoblok**  
**KNCS-N 315**

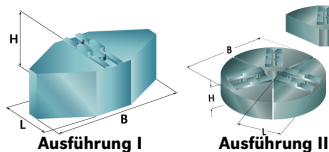


**Weiche Aufsatzbacke mit Kreuzversatz**



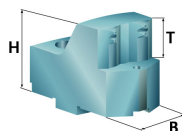
B	H	L	kg/Satz	Typ	Ident-Nr.	Werkstoff
30	55	125	3,6	<b>CU25</b>	236008	C15
40	60	90	3,9	<b>CU251</b>	237251	C15
40	60	125	5,8	<b>CU252</b>	237252	C15
40	80	125	7,5	<b>CU253</b>	237253	C15
40	100	125	9,6	<b>CU254</b>	237254	C15
40	125	125	12,0	<b>CU255</b>	237255	C15
60	60	90	6,2	<b>DP25</b>	236009	C15
80	60	90	8,5	<b>CU257</b>	237257	C15
40	60	125	2,0	<b>CW25</b>	238003	Aluminium

**Weiche Segment-Aufsatzbacke mit Kreuzversatz Ausführung**



B	H	L	kg/Satz	Ausführung	Typ	Ident-Nr.	Werkstoff
170	64	89	20,0	<b>I</b>	<b>CQ25</b>	239003	C15
170	64	89	8,4	<b>I</b>	<b>HT25</b>	240002	Aluminium
Ø254	51	114		<b>II</b>	<b>CF25</b>	239103	C15

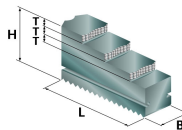
**Gehärtete Greiferspannbacken, Außenspannung**



B	H	T	kg/Satz	Typ	Ident-Nr.	Werkstoff
<b>Spannbereich</b>						
46-52/ 56-62/ 66-72/ 76-83/ 87-94/ 98-104 108-115/ 119-126			2,4	<b>LY30</b>	250120	16MnCr5
50-57/ 61-67/ 71-78/ 81-88/ 92-99/ 103-110 114-120/ 124-131			2,4	<b>LY31</b>	250121	16MnCr5
128-135/ 139-146/ 150-157/ 161-167/ 171-178 182-189/ 193-200/ 204-211/ 215-222/ 226-233 237-244/ 248-255/ 259-266/ 270-277/ 281-288 292-299			2,0	<b>LY34</b>	250124	16MnCr5
133-140/ 144-151/ 155-162/ 166-173/ 177-184 188-195/ 199-206/ 210-217/ 221-227/ 231-238 242-249/ 253-260/ 264-271/ 275-282/ 286-293 297-304			2,0	<b>LY35</b>	250125	16MnCr5

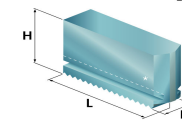
**Gehärtete Greiferspannbacken für die Innenspannung auf Anfrage.**

**Gehärtete umkehrbare Aufsatzbacken**



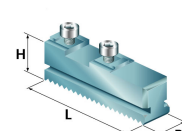
B	H	L	T	Typ	Ident-Nr.	Werkstoff
30	55	90	14	<b>GX25</b>	249003	16MnCr5

**Gehärtete einteilige Stufenblockbacken**



B	H	L	T	Typ	Ident-Nr.	Werkstoff
32	66	117	11	<b>GST315</b>	260315	16MnCr5

**Monoblockbacken mit Modulgeradverzahnung**



B	H	L	Typ	Ident-Nr.	Werkstoff
32	90	118	<b>UVB315</b>	255031	15CrNi6

**Grundbacken mit Modulgeradverzahnung**

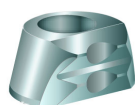


B	H	L	Gewinde	Typ	Ident-Nr.	Werkstoff
32	43	115	M12*25	<b>GBS31</b>	263031	16MnCr5

**Auflagebolzen**



G	H	SW	Typ	Ident-Nr.	Werkstoff
M6	5	10	<b>IT05</b>	229004	C15
M6	10	10	<b>IT10</b>	229005	C15
M6	15	10	<b>IT15</b>	229006	C15
M6	20	10	<b>IT20</b>	229007	C15



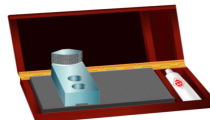
**Gripper Hartmetall**



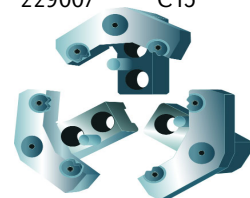
**Ausdrehvorrichtung**



**Stangengreifer**



**Reinigungsplatte**



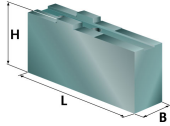
**Pendelbacken**

Weitere Abmessungen und Sonderspannbacken auf Anfrage. Weitere Datenblätter auf Anfrage.  
**Irrtümer und Änderungen vorbehalten.**

**Futtertype:**  
**SMW Autoblok**  
**KNCS-N 400**

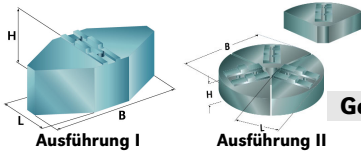


**Weiche Aufsatzbacke mit Kreuzversatz**



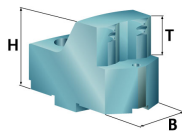
B	H	L	kg/Satz	Typ	Ident-Nr.	Werkstoff
40	60	145	5,8	<b>CU32</b>	236010	C15
40	60	110	4,9	<b>CU321</b>	237321	C15
40	100	145	11,1	<b>CU323</b>	237322	C15
40	125	145	13,9	<b>CU324</b>	237324	C15
40	150	145	16,9	<b>CU325</b>	237325	C15
60	60	110	7,6	<b>CU326</b>	237326	C15
76	64	100	8,4	<b>DP32</b>	236011	C15
80	80	110	14,1	<b>CU328</b>	237328	C15
50	80	145	11,6	<b>CU329</b>	237329	C15
40	60	145	2,4	<b>CW32</b>	238004	Aluminium

**Weiche Segment-Aufsatzbacke mit Kreuzversatz Ausführung**



B	H	L	kg/Satz	Ausführung	Typ	Ident-Nr.	Werkstoff
240	76	118	28,0	<b>I</b>	<b>CQ32</b>	239004	C15
240	76	118	10,5	<b>I</b>	<b>HT32</b>	240003	Aluminium
Ø305	51	140		<b>II</b>	<b>CF32</b>	239104	C15

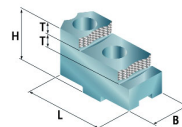
**Gehärtete Greiferspannbacken, Außenspannung**



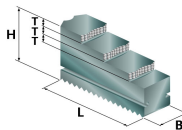
B	H	T	kg/Satz	Typ	Ident-Nr.	Werkstoff
40	59	25				

**Spannbereich**

67-74/ 77-84/ 88-94/ 98-105/ 108-116/ 119-126 130-137/ 140-148/ 151-158/ 162-169/ 173-180/ 184-191	4,0	<b>LY40</b>	250130	16MnCr5
74-80/ 84-91/ 94,101/ 105-112/ 115-122/ 126-133 137-144/ 147-155/ 158-165/ 169-176/ 180-187/ 191-198	4,0	<b>LY41</b>	250131	16MnCr5
195-202/ 205-213/ 216-224/ 227-235/ 238-245 249-256/ 260-267/ 271-278/ 282-289/ 293-300 304-311/ 317-324/ 328-335/ 339-346/ 350-357 361-368/ 372-379/ 383-390	3,2	<b>LY42</b>	250132	16MnCr5
201-209/ 212-220/ 223-231/ 234-241/ 245-252 256-263/ 267-274/ 278-285/ 289-296/ 300-307 311-318/ 324-331/ 335-342/ 346-353/ 357-364 368-375/ 379-386/ 390-397	3,2	<b>LY43</b>	250133	16MnCr5

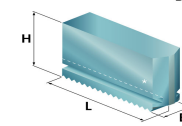


**Gehärtete umkehrbare Aufsatzbacken**



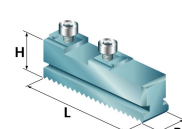
B	H	L	T	Typ	Ident-Nr.	Werkstoff
36	62	105	15	<b>GX32</b>	249004	16MnCr5

**Gehärtete einteilige Stufenblockbacken**



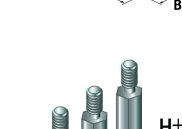
B	H	L	T	Typ	Ident-Nr.	Werkstoff
32	70	137	11	<b>GST400</b>	260400	16MnCr5

**Monoblockbacken mit Modulgeradzahnung**



B	H	L	Typ	Ident-Nr.	Werkstoff
32	100	145	<b>UVB400</b>	255040	15CrNi6

**Grundbacken mit Modulgeradzahnung**

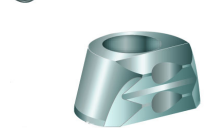


B	H	L	Gewinde	Typ	Ident-Nr.	Werkstoff
32	43	125	M12*30	<b>GBS40</b>	265004	16MnCr5

**Auflagebolzen**



G	H	SW	Typ	Ident-Nr.	Werkstoff
M8	5	13	<b>IU05</b>	229008	C15
M8	10	13	<b>IU10</b>	229009	C15
M8	15	13	<b>IU15</b>	229010	C15
M8	20	13	<b>IU20</b>	229011	C15



**Gripper Hartmetall**



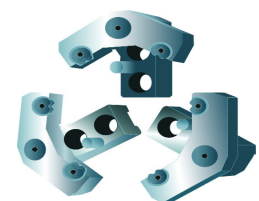
**Ausdrehvorrichtung**



**Stangengreifer**

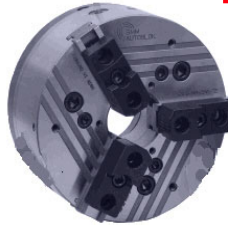


**Reinigungsplatte**

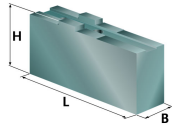


**Pendelbacken**

**Futtertype:  
SMW Autoblok  
KNCS-N 500**

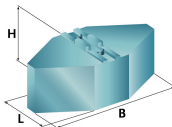


**Weiche Aufsatzbacke mit Kreuzversatz**



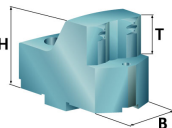
B	H	L	kg/Satz	Typ	Ident-Nr.	Werkstoff
50	80	180	13,7	<b>CU40</b>	236012	C15
64	76	130	11,8	<b>CU401</b>	237401	C15
64	76	180	16,5	<b>CU402</b>	237402	C15
64	102	155	15,3	<b>CU403</b>	237403	C15
64	127	155	18,7	<b>CU404</b>	237404	C15
80	80	130	16,2	<b>DP40</b>	237405	C15
50	160	155	25,2	<b>CU406</b>	237406	C15
50	80	180	5,1	<b>CW40</b>	238005	Aluminium

**Weiche Segment-Aufsatzbacke mit Kreuzversatz**



B	H	L	kg/Satz	Typ	Ident-Nr.	Werkstoff
330	85	160	42,0	<b>CQ40</b>	239005	C15
330	90	160	12,0	<b>HT40</b>	240005	Aluminium

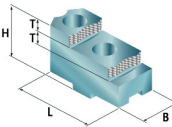
**Gehärtete Greiferspannbacken, Außenspannung**



B	H	T	kg/Satz	Typ	Ident-Nr.	Werkstoff
28	49	20				

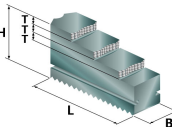
**Spannbereich**

87-98/ 102-111/ 115-124/ 128-138/ 142-152 156-165/	5,6	<b>LY50</b>	9901053	16MnCr5
94-103/ 107-117/ 121-130/ 134-144/ 148-157 318-328	5,6	<b>LY51</b>	9901054	16MnCr5
163-173/ 177-187/ 190-200/ 204-214/ 218-228 232-242/ 246-256/ 260-270/ 274-284/ 288-297 301-311/ 333-343/ 347-357/ 361-371/ 375-385 389-399/ 403-413/ 417-427/ 431-441/ 445-455 459-469/ 473-483/ 487-497/ 501-511	5,6	<b>LY52</b>	9902736	16MnCr5
170-180/ 184-193/ 197-207/ 211-221/ 225-235 239-249/ 253-263/ 267-277/ 281-290/ 294-304 308-318/ 326-336/ 340-350/ 354-364/ 368-378 382-392/ 396-406/ 410-420/ 424-434/ 438-448 452-462/ 466-476/ 480-490/ 494-504/ 508-518	5,6	<b>LY53</b>	9902735	16MnCr5



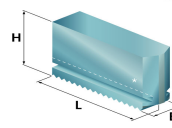
**Gehärtete umkehrbare Aufsatzbacken**

B	H	L	T	Typ	Ident-Nr.	Werkstoff
45	75	130	20	<b>GX40</b>	249005	16MnCr5



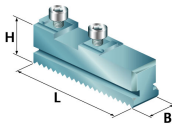
**Gehärtete einteilige Stufenblockbacken**

B	H	L	T	Typ	Ident-Nr.	Werkstoff
45	93	167	20	<b>FST40</b>	260040	16MnCr5



**Monoblockbacken mit Modulgeradzahnung**

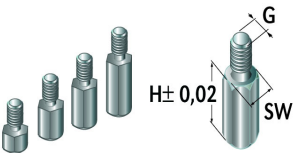
B	H	L	Typ	Ident-Nr.	Werkstoff
45	124	175	<b>UVB500</b>	255050	15CrNi6



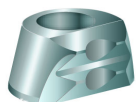
**Grundbacken mit Modulgeradzahnung**

B	H	L	Gewinde	Typ	Ident-Nr.	Werkstoff
45	57	160	M16*45	<b>GBS50</b>	263050	16MnCr5

**Auflagebolzen**



G	H	SW	Typ	Ident-Nr.	Werkstoff
M8	5	13	<b>IU05</b>	229008	C15
M8	10	13	<b>IU10</b>	229009	C15
M8	15	13	<b>IU15</b>	229010	C15
M8	20	13	<b>IU20</b>	229011	C15
M8	25	13	<b>IU25</b>	229012	C15



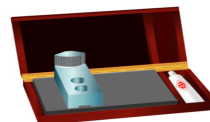
**Gripper Hartmetall**



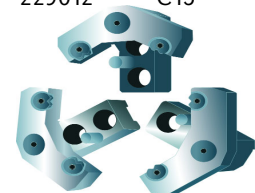
**Ausdrehvorrichtung**



**Stangengreifer**



**Reinigungsplatte**



**Pendelbacken**